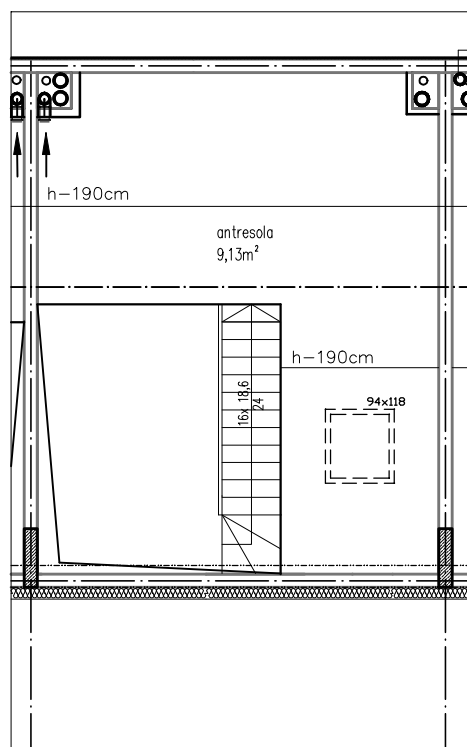
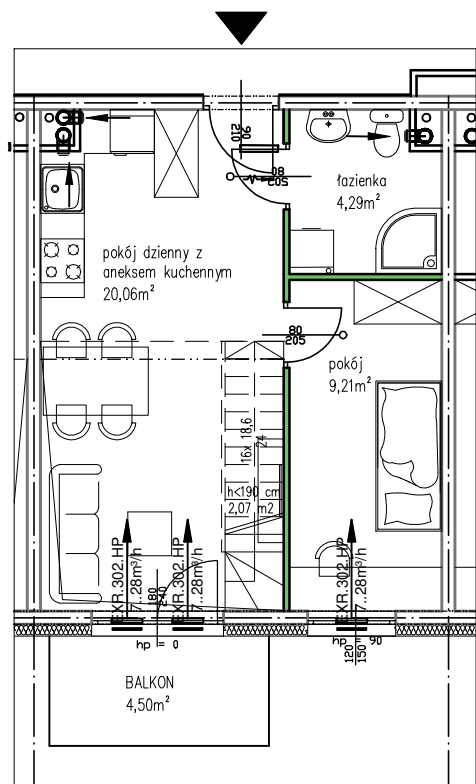
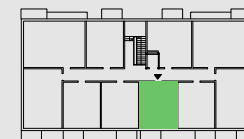


NR MIESZKANIA: 24
 POW. UŻYTKOWA WRAZ Z
 POM. PRZYNALEŻNYM: 46,41m²
 LICZBA POKOI: 2+ANTRESOLA
 KONDYGNACJA: PODDASZE
 ADRES: NIEMCZ, UL. REYMONTA 20



RZUT KONDYGNACJI

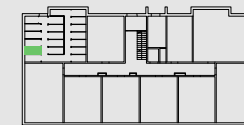
PODDASZE



ANTRESOLA



PARTER



skala 0 1 2 3 4 5m

ścianka demontowalna

NAZWA POMIESZCZENIA	POW. [m ²]
łazienka	4,29
pokój	9,21
pokój dzienny z aneksem kuchennym	20,06
antresola	9,13
POWIERZCHNIA UŻYTKOWA	43,67
pomieszczenie przynależne komórka K2	2,74
suma powierzchni pomieszczeń	45,43
POWIERZCHNIA UŻYTKOWA WRAZ Z POMIESZCZENIEM PRZYNALEŻNYM	46,41
Powierzchnia użytkowa liczona wg PN - ISO 9836:1997	