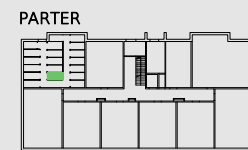
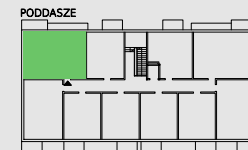


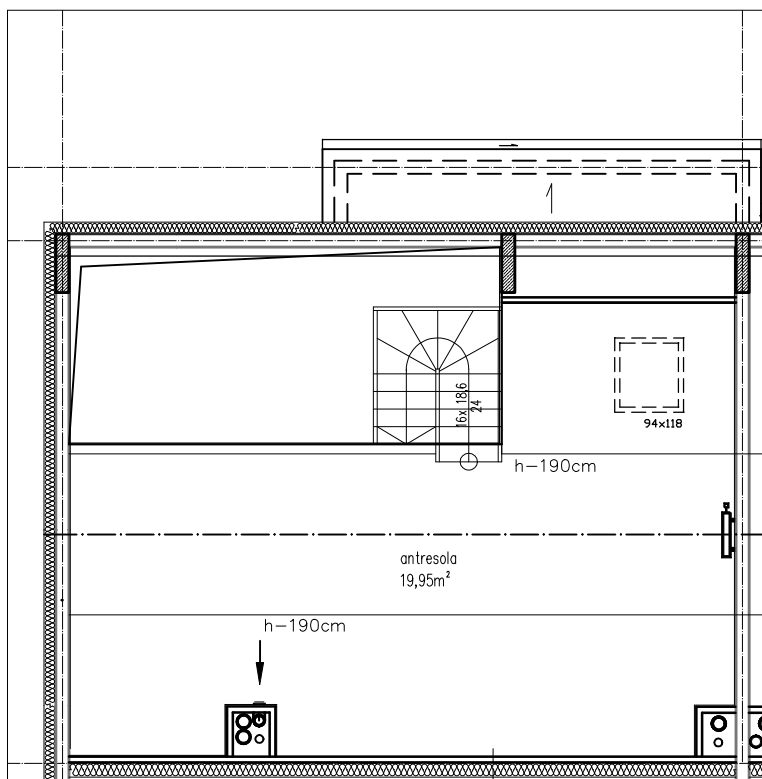
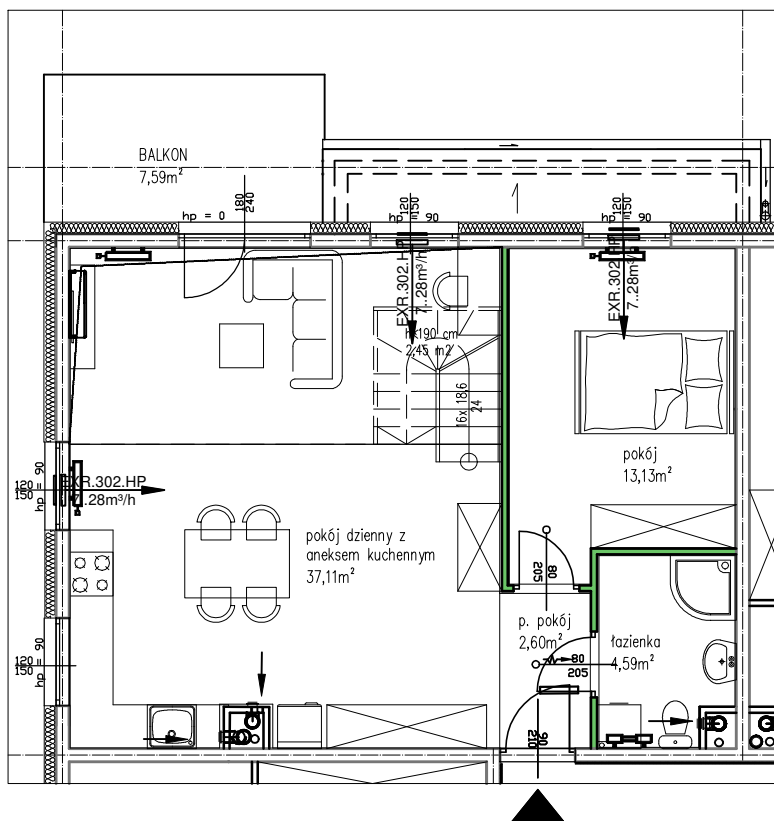
NR MIESZKANIA: 28
 POW. UŻYTKOWA WRAZ Z
 POM. PRZYNALEŻNYM: 81,19m²
 LICZBA POKOI: 2+ANTRESOLA
 KONDYGNACJA: PODDASZE
 ADRES: NIEMCZ, UL. REYMONTA 20

RZUT KONDYGNACJI



skala 0 1 2 3 4 5m

ścianka demontowalna



| NAZWA POMIESZCZENIA | POW. [m ²] |
|--|------------------------|
| p. pokój | 2,60 |
| łazienka | 4,59 |
| pokój | 13,13 |
| pokój dzienny z aneksem kuchennym | 37,11 |
| antresola | 19,95 |
| POWIERZCHNIA UŻYTKOWA | 78,67 |
| pomieszczenie przynależne komórka K7 | 2,52 |
| suma powierzchni pomieszczeń | 79,90 |
| POWIERZCHNIA UŻYTKOWA WRAZ Z POMIESZCZENIEM PRZYNALEŻNYM | 81,19 |
| Powierzchnia użytkowa liczona wg PN - ISO 9836:1997 | |