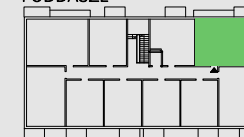


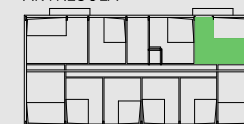
NR MIESZKANIA: 21
 POW. UŻYTKOWA WRAZ Z
 POM. PRZYNALEŻNYM: 79,04m²
 LICZBA POKOI: 2+ANTRESOLA
 KONDYGNACJA: PODDASZE
 ADRES: NIEMCZ, UL. REYMONTA 20

RZUT KONDYGNACJI

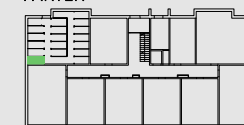
PODDASZE



ANTRESOLA



PARTER



skala 0 1 2 3 4 5m

ściana demontowalna

NAZWA POMIESZCZENIA	POW. [m ²]
p. pokój	2,92
łazienka	4,83
garderoba	1,95
pokój	10,95
pokój dzienny z aneksem kuchennym	36,32
antresola	18,00
POWIERZCHNIA UŻYTKOWA	76,54
pomieszczenie przynależne komórka K1	2,50
suma powierzchni pomieszczeń	77,47
POWIERZCHNIA UŻYTKOWA WRAZ Z POMIESZCZENIEM PRZYNALEŻNYM	79,04
Powierzchnia użytkowa liczona wg PN - ISO 9836:1997	