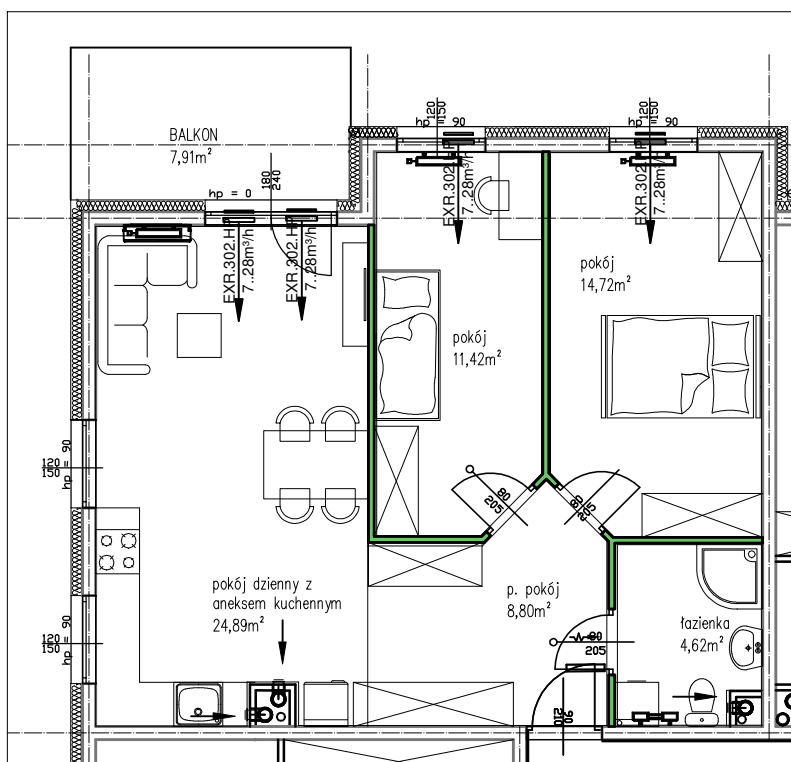
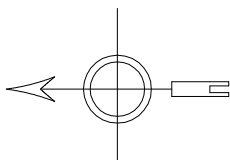


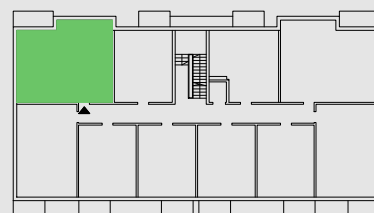


NR MIESZKANIA: 18
 POWIERZCHNIA UŻYTKOWA WRAZ
 Z POM. PRZYNALEŻNYM: 69,06m²
 LICZBA POKOI: 3
 KONDYGNACJA: 1 PIĘTRO
 ADRES: NIEMCZ, UL. REYMONTA 20

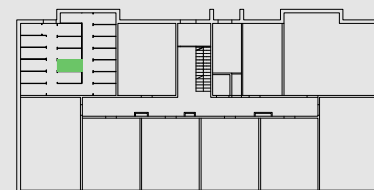


RZUT KONDYGNACJI

1 PIĘTRO

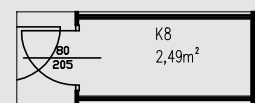


PARTER



skala 0 1 2 3 4 5m

ścianka demontowalna



NAZWA POMIESZCZENIA	POW. [m ²]
p. pokój	8,80
łazienka	4,62
pokój	14,72
pokój	11,42
pokój dzienny z aneksem kuchennym	24,89
POWIERZCHNIA UŻYTKOWA	66,57
pomieszczenie przynależne komórka K8	2,49
suma powierzchni pomieszczeń	66,94
POWIERZCHNIA UŻYTKOWA WRAZ Z POMIESZCZENIEM PRZYNALEŻNYM	69,06

Powierzchnia użytkowa liczona wg PN - ISO 9836:1997