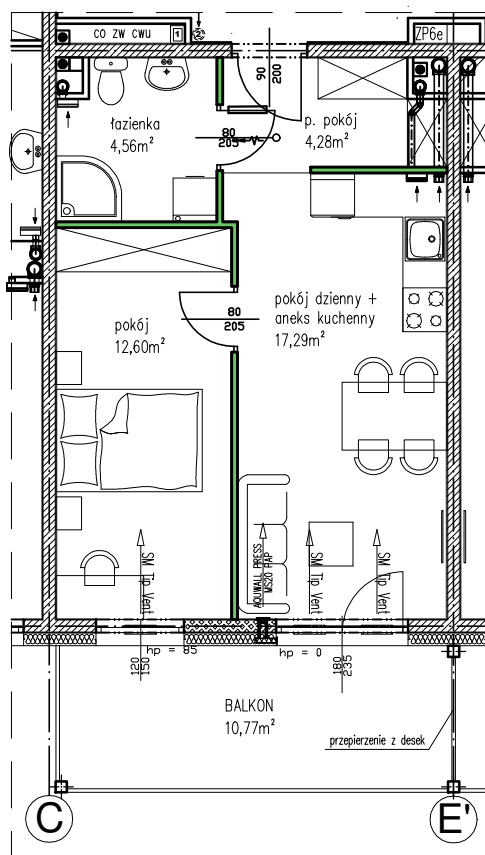
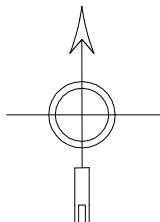
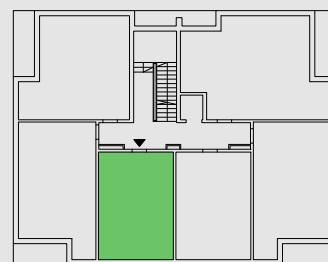




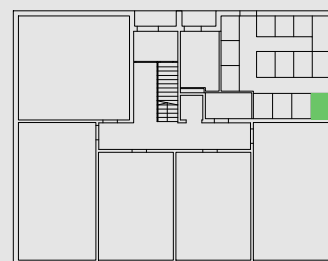
NR MIESZKANIA: 9
 POW. UŻYTKOWA WRAZ Z
 POM. PRZYNALEŻNYM: 42,41m²
 LICZBA POKOI: 2
 KONDYGNACJA: 1 PIĘTRO
 ADRES: NIEMCZ, UL. REYMONTA



RZUT KONDYGNACJI



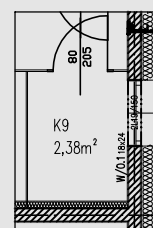
1 piętro



parter

skala 0 1 2 3 4 5m

ścianka demontowalna



NAZWA POMIESZCZENIA	POW. [m ²]
p. pokój	4,28
łazienka	4,56
pokój	12,60
pokój dzienny z aneksem kuchennym	17,29
POWIERZCHNIA UŻYTKOWA	40,03
pomieszczenie przynależne komórka K9	2,38
POWIERZCHNIA POMIESZCZEŃ	41,11
POWIERZCHNIA UŻYTKOWA WRAZ Z POMIESZCZENIEM PRZYNALEŻNYM	42,41
Powierzchnia użytkowa liczona wg PN - ISO 9836:1997	