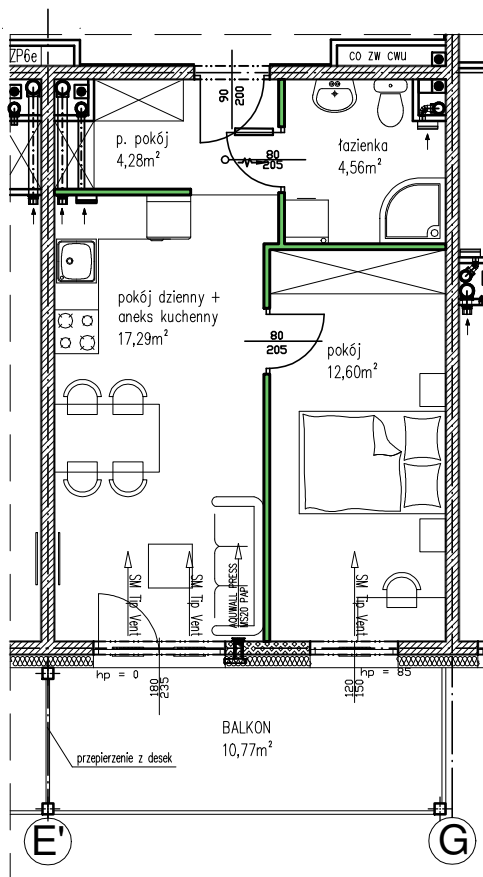
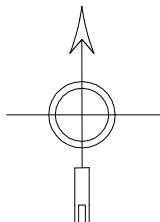
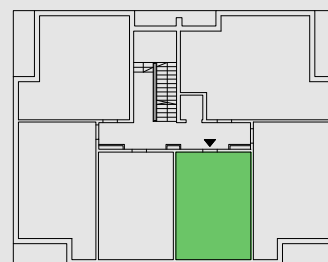




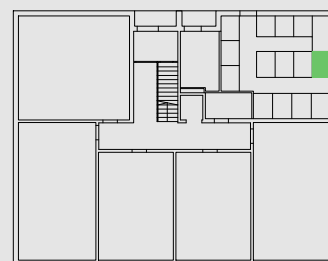
NR MIESZKANIA: 8
 POW. UŻYTKOWA WRAZ Z
 POM. PRZYNALEŻNYM: 42,35m²
 LICZBA POKOI: 2
 KONDYGNACJA: 1 PIĘTRO
 ADRES: NIEMCZ, UL. REYMONTA



RZUT KONDYGNACJI



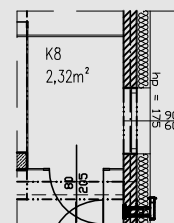
1 piętro



parter

skala 0 1 2 3 4 5m

ścianka demontowalna



NAZWA POMIESZCZENIA	POW. [m ²]
p. pokój	4,28
łazienka	4,56
pokój	12,60
pokój dzienny z aneksem kuchennym	17,29
POWIERZCHNIA UŻYTKOWA	40,03
pomieszczenie przynależne komórka K8	2,32
POWIERZCHNIA POMIESZCZEŃ	41,05
POWIERZCHNIA UŻYTKOWA WRAZ Z POMIESZCZENIEM PRZYNALEŻNYM	42,35
Powierzchnia użytkowa liczona wg PN - ISO 9836:1997	