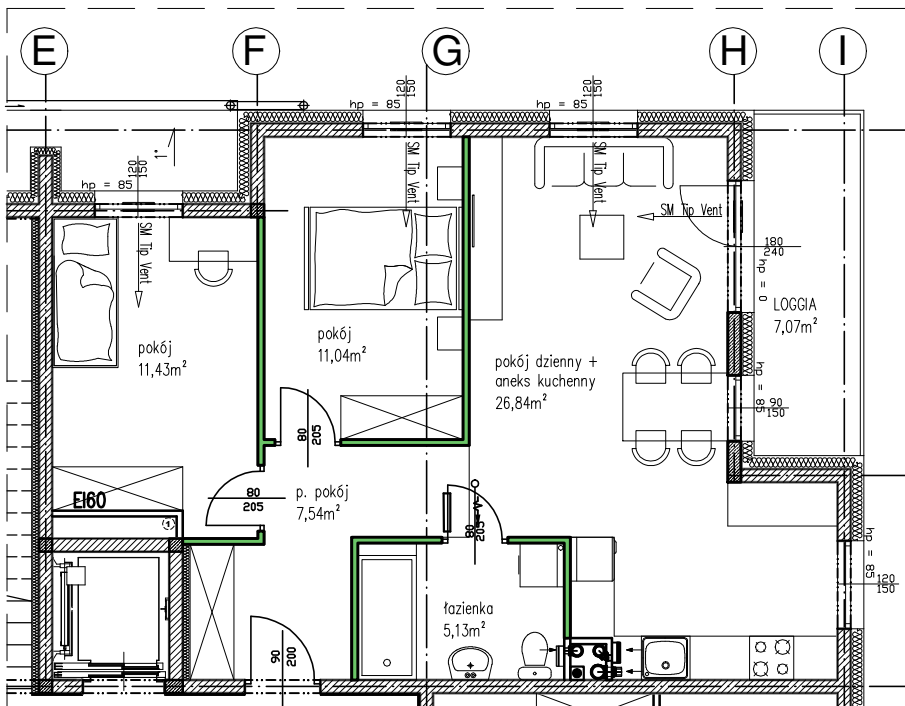
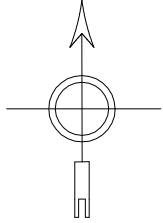
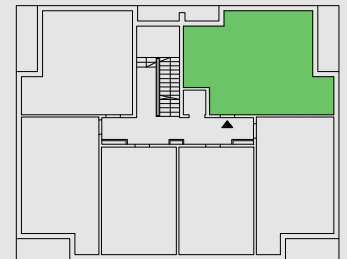




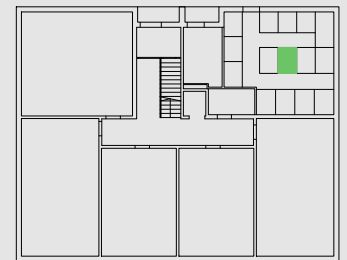
NR MIESZKANIA: 6
 POW. UŻYTKOWA WRAZ Z
 POM. PRZYNALEŻNYM: 66,34m²
 LICZBA POKOI: 3
 KONDYGNACJA: 1 PIĘTRO
 ADRES: NIEMCZ, UL. REYMONTA



RZUT KONDYGNACJI



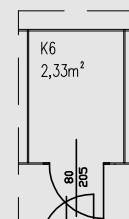
1 piętro



parter

skala 0 1 2 3 4 5m

ścianka demontowalna



NAZWA POMIESZCZENIA	POW. [m ²]
p. pokój	7,54
łazienka	5,13
pokój	11,43
pokój	11,04
pokój dzienny z aneksem kuchennym	26,84
POWIERZCHNIA UŻYTKOWA	64,01
pomieszczenie przynależne komórka K6	2,33
POWIERZCHNIA POMIESZCZEŃ	64,31
POWIERZCHNIA UŻYTKOWA WRAZ Z POMIESZCZENIEM PRZYNALEŻNYM	66,34
Powierzchnia użytkowa liczona wg PN - ISO 9836:1997	