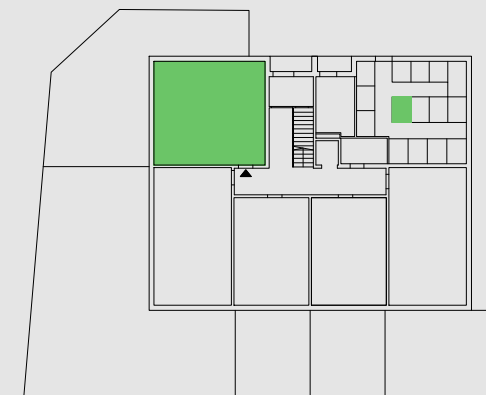


NR MIESZKANIA: 5
 POW. UŻYTKOWA WRAZ Z
 POM. PRZYNALEŻNYM: 59,80m²
 LICZBA POKOI: 3
 KONDYGNACJA: PARTER
 ADRES: NIEMCZ, UL. REYMONTA

RZUT KONDYGNACJI



skala 0 1 2 3 4 5m

ścianka demontowalna

NAZWA POMIESZCZENIA	POW. [m ²]
p. pokój	6,01
łazienka	4,64
pokój	10,05
pokój	9,55
pokój dzienny z aneksem kuchennym	25,49
POWIERZCHNIA UŻYTKOWA	57,45
pomieszczenie przynależne komórka K5	2,35
POWIERZCHNIA POMIESZCZEŃ	58,09
POWIERZCHNIA UŻYTKOWA WRAZ Z POMIESZCZENIEM PRZYNALEŻNYM	59,80
Powierzchnia użytkowa liczona wg PN - ISO 9836:1997	

