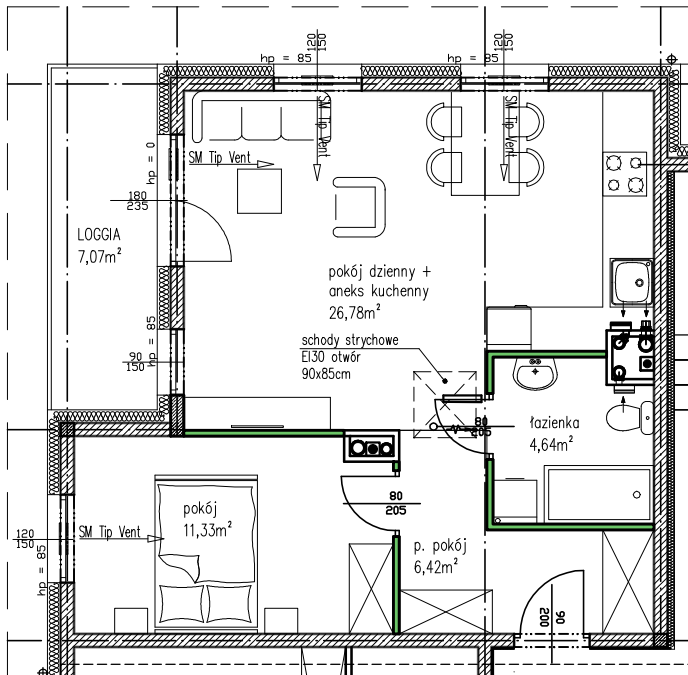
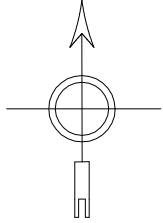
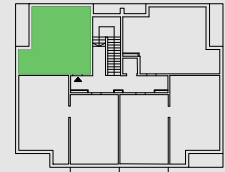




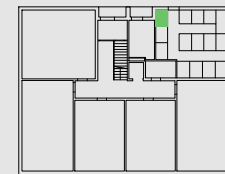
NR MIESZKANIA: 15  
 POW. UŻYTKOWA WRAZ Z  
 POM. PRZYNALEŻNYM: 52,53m<sup>2</sup>  
 LICZBA POKOI: 2  
 KONDYGNACJA: PODDASZE  
 ADRES: NIEMCZ, UL. REYMONTA



## RZUT KONDYGNACJI



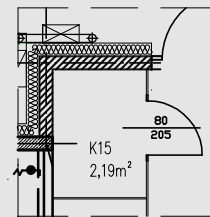
poddasze



parter

skala 0 1 2 3 4 5m

ścianka demontowalna



NAZWA POMIESZCZENIA	POW. [m <sup>2</sup> ]
p. pokój	6,42
łazienka	4,64
pokój	11,33
pokój dzienny z aneksem kuchennym	26,78
POWIERZCHNIA UŻYTKOWA	50,34
pomieszczenie przynależne komórka K14	2,19
POWIERZCHNIA POMIESZCZEŃ	51,36
POWIERZCHNIA UŻYTKOWA WRAZ Z POMIESZCZENIEM PRZYNALEŻNYM	52,53
Powierzchnia użytkowa liczona wg PN - ISO 9836:1997	