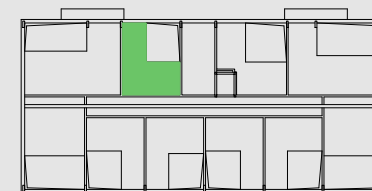
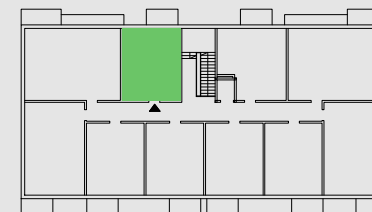


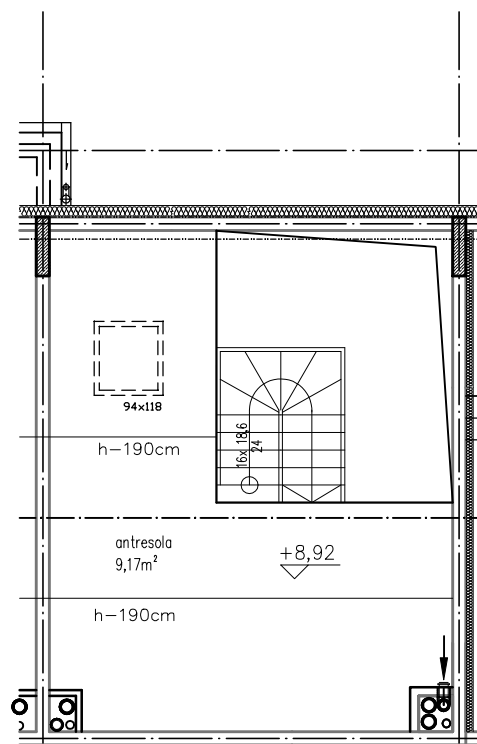
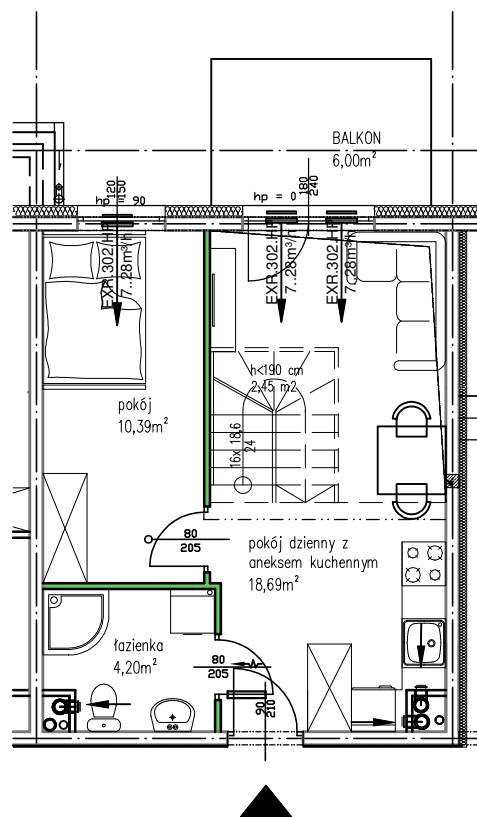
NR MIESZKANIA: 29
 POW. UŻYTKOWA: 34,28m²
 ANTRESOLA: 9,17m²
 LICZBA POKOI: 2+ANTRESOLA
 KONDYGNACJA: PODDASZE
 ADRES: NIEMCZ, UL. REYMONTA

RZUT KONDYGNACJI



skala 0 1 2 3 4 5m

ścianka demontowalna



NAZWA POMIESZCZENIA	POW. [m ²]
łazienka	4,20
pokój	10,39
pokój dzienny z aneksem kuchennym	18,69
antresola	9,17
POWIERZCHNIA POMIESZCZEŃ + ANTRESLA	33,28+9,17=42,45
POWIERZCHNIA UŻYTKOWA + ANTRESOLA	34,28 +9,17=43,45
Powierzchnia użytkowa liczona wg PN - ISO 9836:1997	