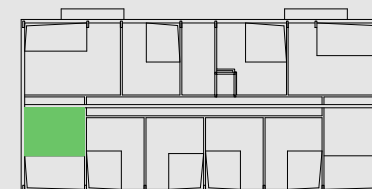
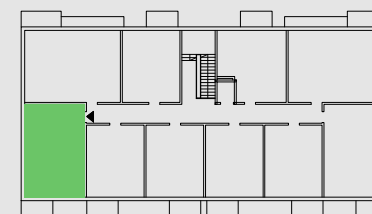


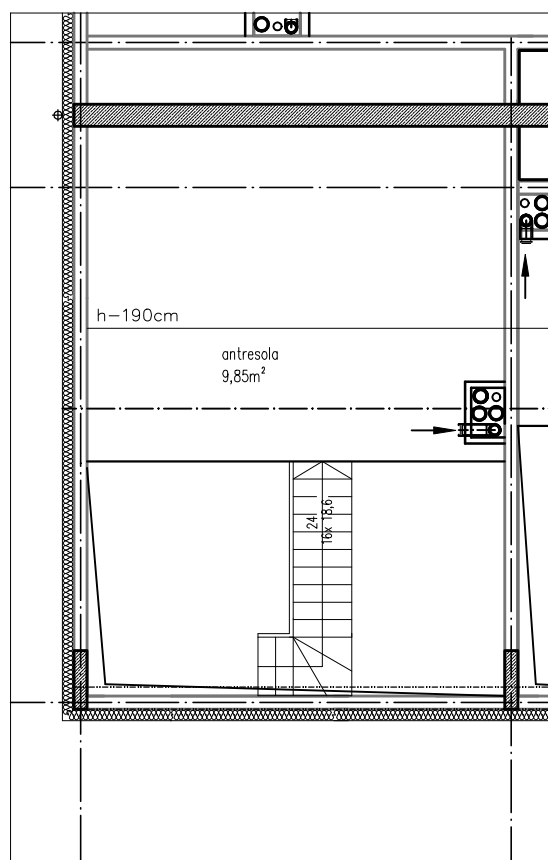
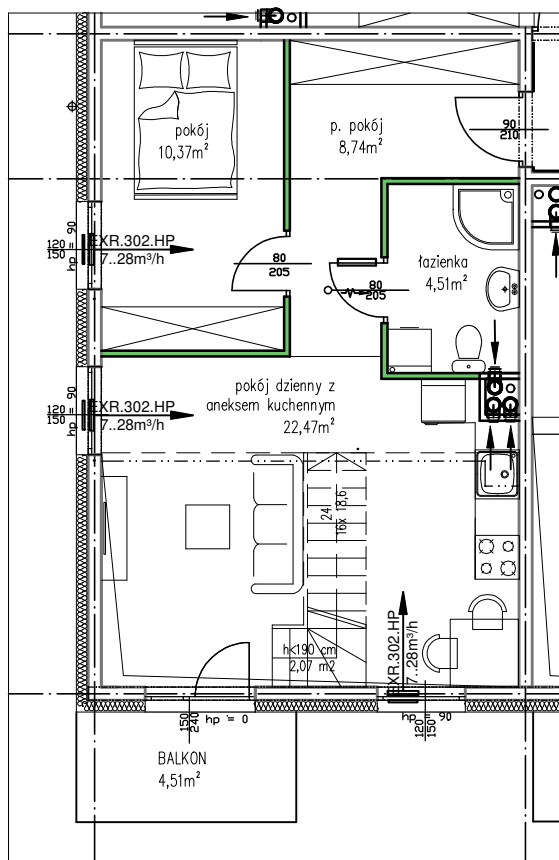
NR MIESZKANIA: 27  
 POW. UŻYTKOWA: 47,46m<sup>2</sup>  
 ANTRESOLA: 9,85m<sup>2</sup>  
 LICZBA POKOI: 2+ANTRESOLA  
 KONDYGNACJA: PODDASZE  
 ADRES: NIEMCZ, UL. REYMONTA

### RZUT KONDYGNACJI



skala 0 1 2 3 4 5m

ścianka demontowalna



NAZWA POMIESZCZENIA	POW. [m <sup>2</sup> ]
p. pokój	8,74
łazienka	4,51
pokój	10,37
pokój dzienny z aneksem kuchennym	22,47
antresola	9,85
POWIERZCHNIA POMIESZCZEŃ + ANTRESLA	46,09+9,85=55,94
POWIERZCHNIA UŻYTKOWA + ANTRESOLA	47,46+9,85=57,31
Powierzchnia użytkowa liczona wg PN - ISO 9836:1997	