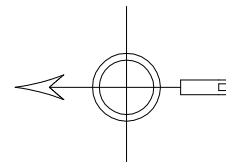
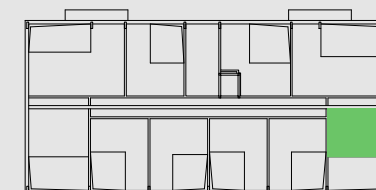
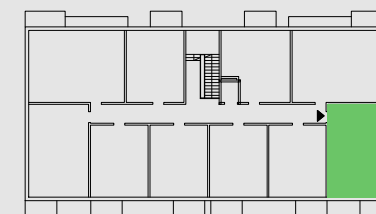




NR MIESZKANIA: 22
 POW. UŻYTKOWA: 47,50m²
 ANTRESOLA: 9,85m²
 LICZBA POKOI: 2+ANTRESOLA
 KONDYGNACJA: PODDASZE
 ADRES: NIEMCZ, UL. REYMONTA

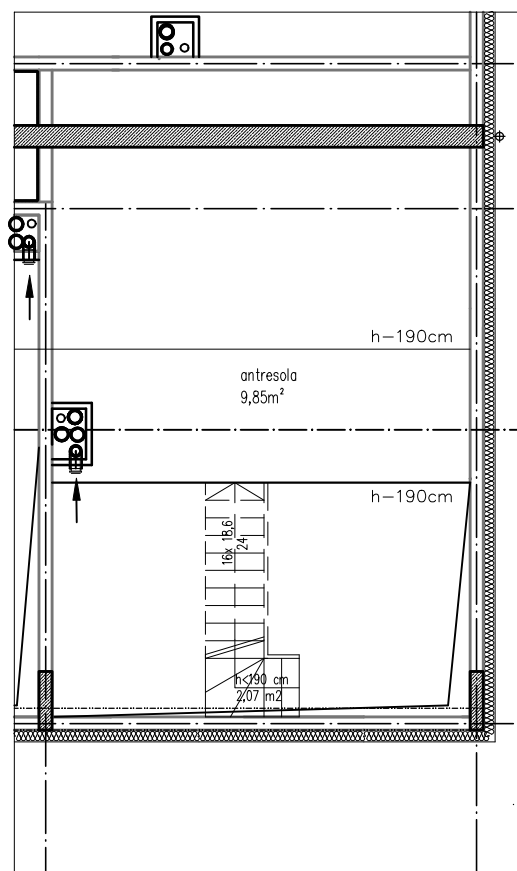
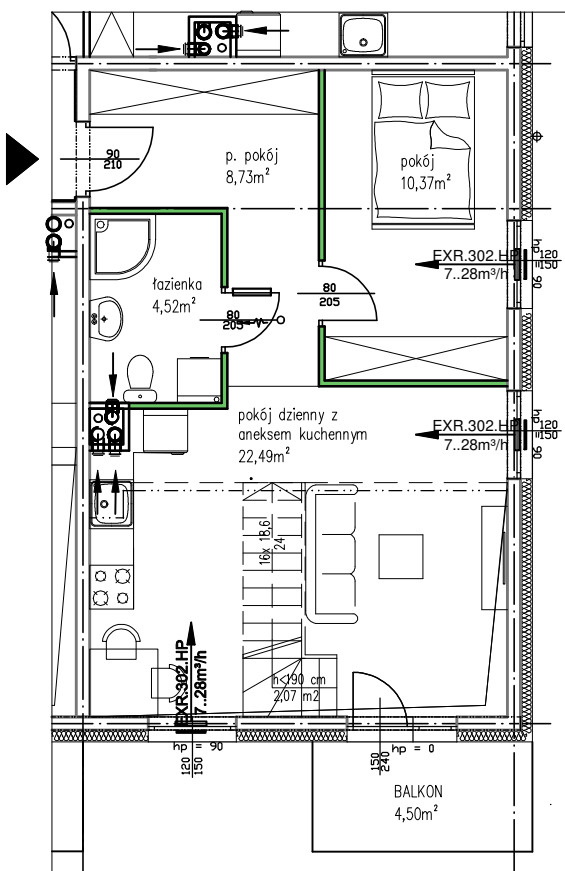


RZUT KONDYGNACJI



skala 0 1 2 3 4 5m

ścianka demontowalna



NAZWA POMIESZCZENIA	POW. [m ²]
p. pokój	8,73
łazienka	4,52
pokój	10,37
pokój dzienny z aneksem kuchennym	22,49
antresola	9,85
POWIERZCHNIA POMIESZCZEŃ + ANTRESLA	46,11+9,85=55,96
POWIERZCHNIA UŻYTKOWA + ANTRESOLA	47,50+9,85=57,35
Powierzchnia użytkowa liczona wg PN - ISO 9836:1997	