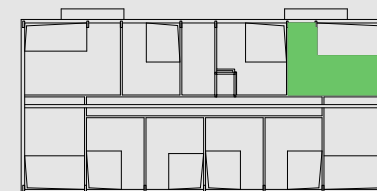
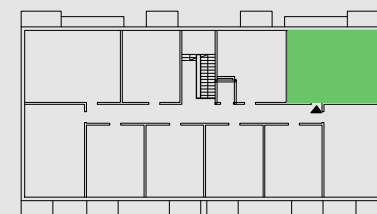


NR MIESZKANIA: 21  
 POW. UŻYTKOWA: 58,78m<sup>2</sup>  
 ANTRESOLA: 17,69m<sup>2</sup>  
 LICZBA POKOI: 2+ANTRESOLA  
 KONDYGNACJA: PODDASZE  
 ADRES: NIEMCZ, UL. REYMONTA

### RZUT KONDYGNACJI



skala 0 1 2 3 4 5m

ścianka demontowalna

NAZWA POMIESZCZENIA	POW. [m <sup>2</sup> ]
p. pokój	2,91
łazienka	4,83
garderoba	1,97
pokój	11,03
pokój dzienny z aneksem kuchennym	36,63
antresola	17,69
POWIERZCHNIA POMIESZCZEŃ + ANTRESLA	57,37+17,69=75,06
POWIERZCHNIA UŻYTKOWA + ANTRESOLA	<u>58,78</u> +17,69=76,47

Powierzchnia użytkowa liczona wg PN - ISO 9836:1997