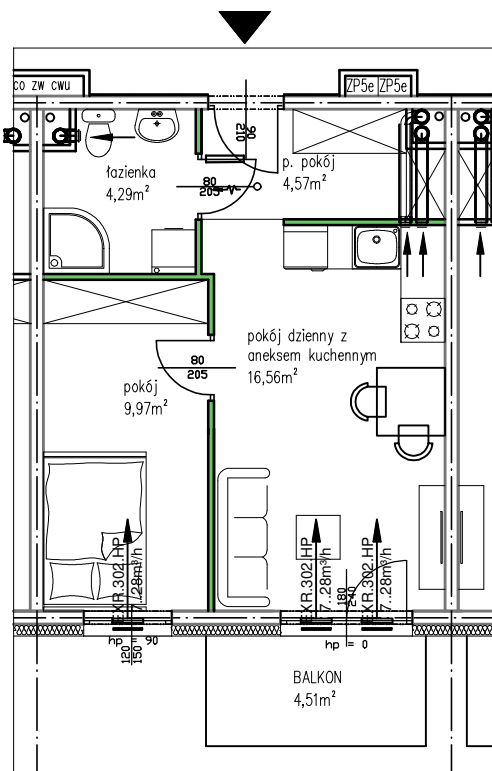
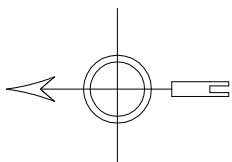
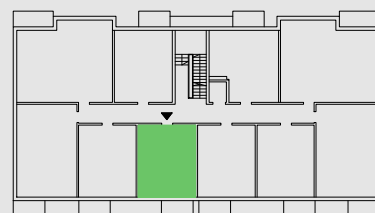




NR MIESZKANIA: 15
 POW. UŻYTKOWA: 36,63m²
 LICZBA POKOI: 2
 KONDYGNACJA: 1 PIĘTRO
 ADRES: NIEMCZ, UL. REYMONTA



RZUT KONDYGNACJI



skala 0 1 2 3 4 5m

ścianka demontowalna

| NAZWA POMIESZCZENIA | POW. [m ²] |
|-----------------------------------|------------------------|
| p. pokój | 4,57 |
| łazienka | 4,29 |
| pokój | 9,97 |
| pokój dzienny z aneksem kuchennym | 16,56 |
| POWIERZCHNIA POMIESZCZEŃ | 35,39 |
| POWIERZCHNIA UŻYTKOWA | 36,63 |

Powierzchnia użytkowa liczona wg PN - ISO 9836:1997