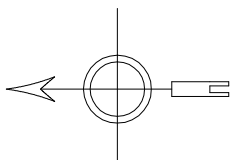
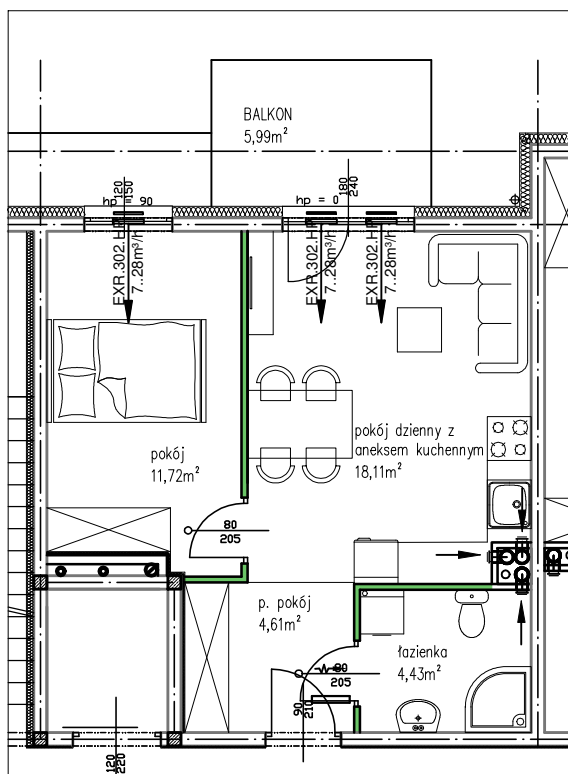
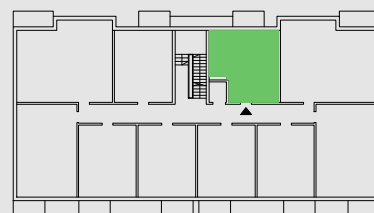




NR MIESZKANIA: 10  
 POW. UŻYTKOWA: 39,90m<sup>2</sup>  
 LICZBA POKOI: 2  
 KONDYGNACJA: 1 PIĘTRO  
 ADRES: NIEMCZ, UL. REYMONTA



## RZUT KONDYGNACJI



skala 0 1 2 3 4 5m

ścianka demontowalna

NAZWA POMIESZCZENIA	POW. [m <sup>2</sup> ]
p. pokój	4,61
łazienka	4,43
pokój	11,72
pokój dzienny z aneksem kuchennym	18,11
<b>POWIERZCHNIA POMIESZCZEŃ</b>	<b>38,87</b>
<b>POWIERZCHNIA UŻYTKOWA</b>	<b>39,90</b>

Powierzchnia użytkowa liczona wg PN - ISO 9836:1997