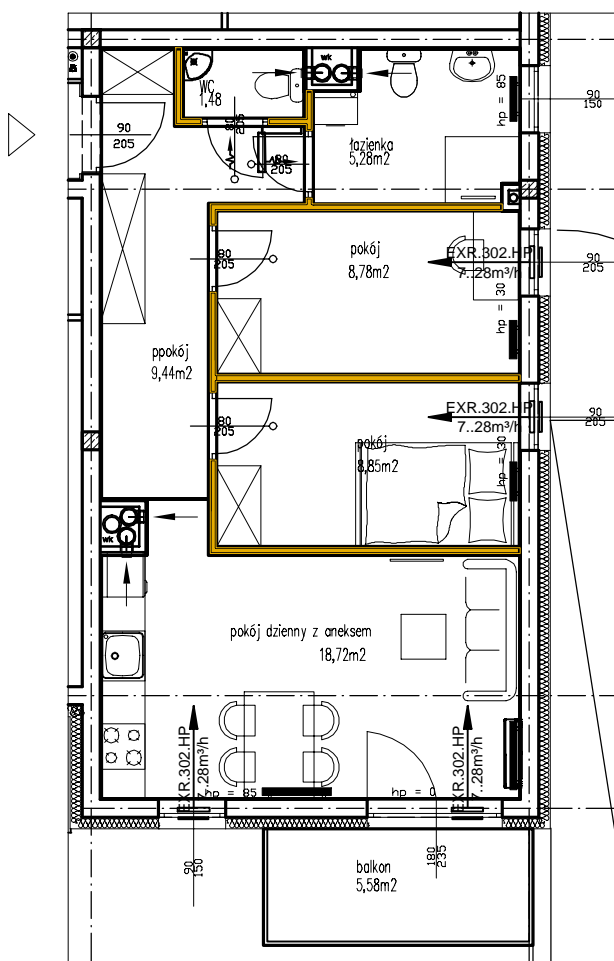
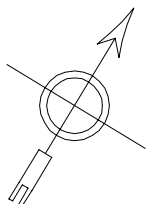




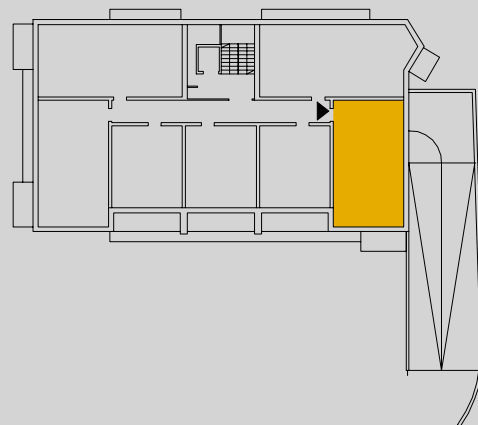
NR MIESZKANIA: 9
 POW. UŻYTKOWA: 54,82
 LICZBA POKOI: 3
 KONDYGNACJA: II PIĘTRO
 ADRES: BYDGOSZCZ
 SANDOMIERSKA 36A



skala 0 1 2 3 4 5m

 ścianka demontowalna

RZUT KONDYGNACJI



NAZWA POMIESZCZENIA	POW. [m ²]
p. pokój	9,44
WC	1,48
łazienka	5,28
pokój	8,78
pokój	8,85
pokój dzienny z aneksem kuchennym	18,72
POWIERZCHNIA POMIESZCZEŃ	52,55
POWIERZCHNIA UŻYTKOWA	54,82
Powierzchnia użytkowa liczona wg PN – ISO 9836:1997	