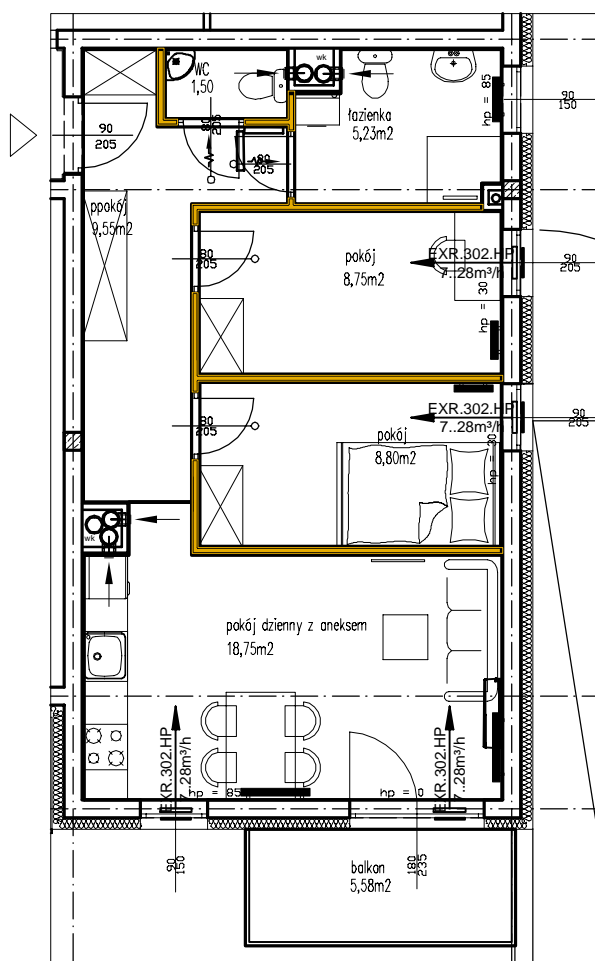
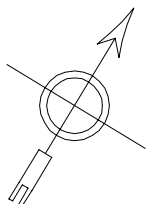




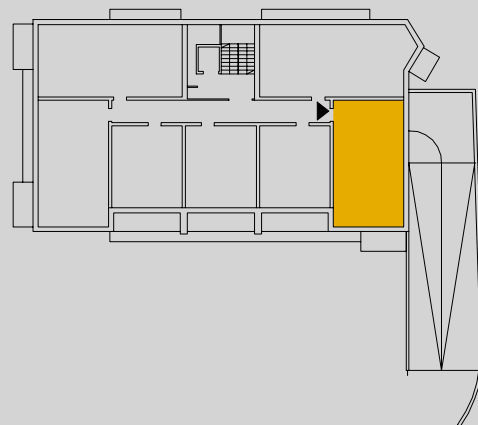
NR MIESZKANIA: 30  
 POW. UŻYTKOWA: 54,83  
 LICZBA POKOI: 3  
 KONDYGNACJA: V PIĘTRO  
 ADRES: BYDGOSZCZ  
 SANDOMIERSKA 36A



skala 0 1 2 3 4 5m

 ścianka demontowalna

## RZUT KONDYGNACJI



NAZWA POMIESZCZENIA	POW. [m <sup>2</sup> ]
p. pokój	9,55
WC	1,50
łazienka	5,23
pokój	8,75
pokój	8,80
pokój dzienny z aneksem kuchennym	18,75
POWIERZCHNIA POMIESZCZEŃ	52,58
POWIERZCHNIA UŻYTKOWA	54,83
Powierzchnia użytkowa liczona wg PN – ISO 9836:1997	