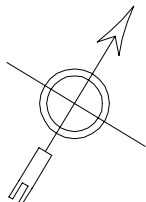
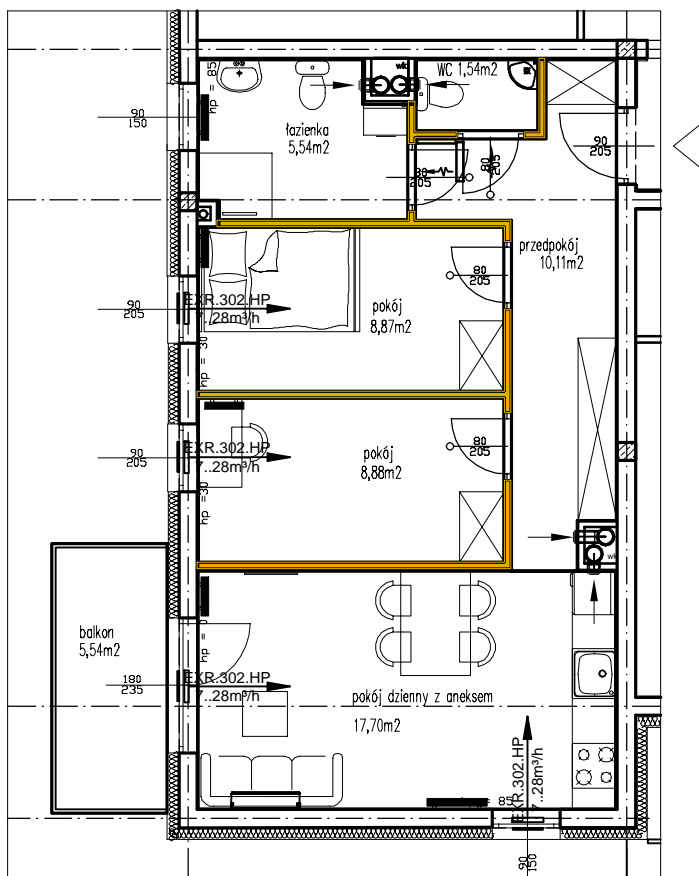
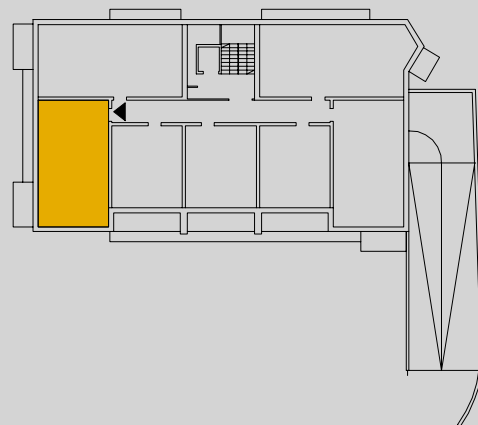




NR MIESZKANIA: 27
 POW. UŻYTKOWA: 54,87
 LICZBA POKOI: 3
 KONDYGNACJA: IV PIĘTRO
 ADRES: BYDGOSZCZ
 SANDOMIERSKA 36A



RZUT KONDYGNACJI



skala 0 1 2 3 4 5m

ścianka demontowalna

NAZWA POMIESZCZENIA	POW. [m ²]
p. pokój	10,11
WC	1,54
łazienka	5,54
pokój	8,87
pokój	8,88
pokój dzienny z aneksem kuchennym	17,70
POWIERZCHNIA POMIESZCZEŃ	52,64
POWIERZCHNIA UŻYTKOWA	54,87
Powierzchnia użytkowa liczona wg PN – ISO 9836:1997	