



Osiedle Olszynki

BUDYNEK
**Olszynki
22**

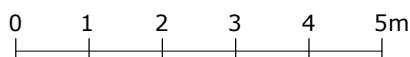
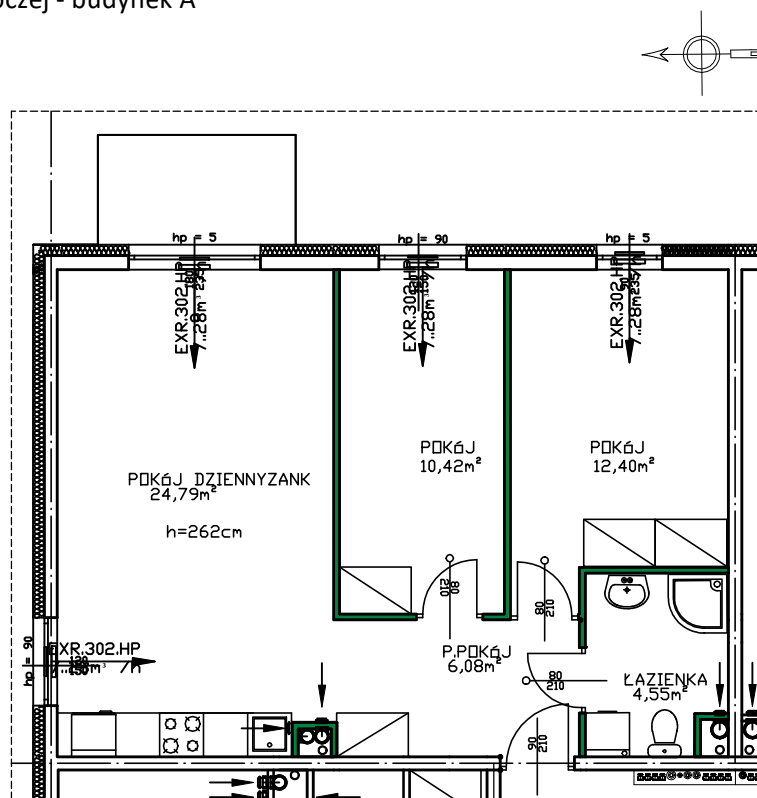
POWIERZCHNIA UŻYTKOWA
62,48 m²

LICZBA POKOI
3

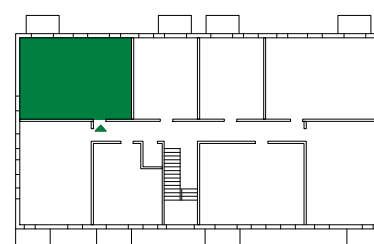
PIĘTRO
1

MIESZKANIE
10

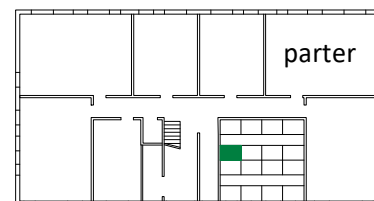
oznaczenia:
w projekcie budowlanym - budynek 1
w wersji roboczej - budynek A



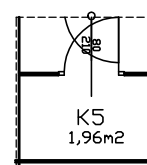
— ścianka demontowalna



ul. Słowackiego



ul. Słowackiego



nazwa pomieszczenia	powierzchnia [m ²]
p. pokój	6,08
łazienka	4,55
pokój	12,40
pokój	10,42
pokój dzienny z aneksem k.	24,79
komórka K5	1,96
suma pow. pomieszczeń	60,20
powierzchnia użytkowa	62,48

Powierzchnia liczona wg PN-ISO 9836:1997

Korzystanie z lokalu zgodnie z jego funkcją nie wymaga korzystania z innych samodzielnych lokali. Wejście do lokalu bezpośrednio z korytarza klatki schodowej.

BIURO SPRZEDAŻY
UL. GRANICZNA 6/U10

+48 510 307 981
+48 52 321 46 46
rodzko.com.pl

Rodzko
DEVELOPMENT