



# POZNAŃSKA 24

APARTAMENTY

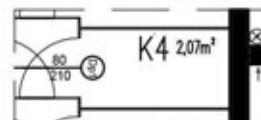
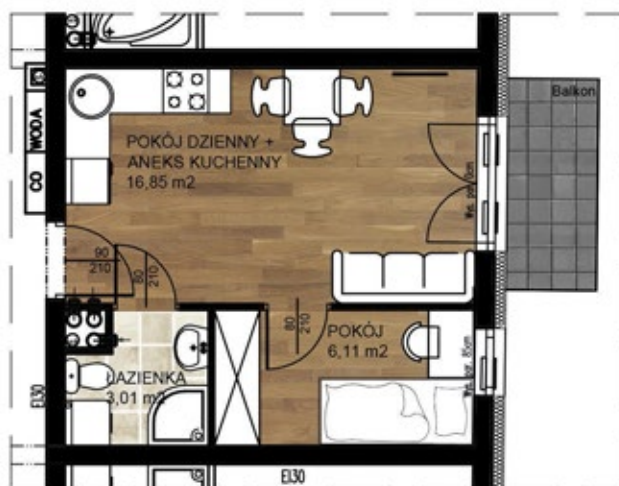
**LUKSUSOWE APARTAMENTY W CENTRUM MIASTA !**

PIĘTRO: parter

MIESZKANIE: Nr 9B

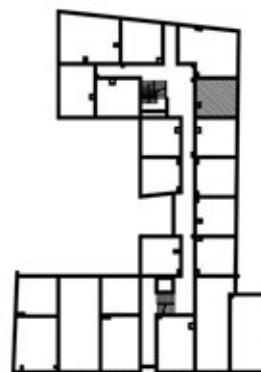
LICZBA POKOI: 2

POWIERZCHNIA UŻYTKOWA: 28,95 m<sup>2</sup>



Nazwa pomieszczeń	powierzchnia [m <sup>2</sup> ]
Pokój dzienny z aneksem kuchennym	16,85 m <sup>2</sup>
Lazienka	3,01 m <sup>2</sup>
Pokój	6,11 m <sup>2</sup>
Komórka 4	2,07 m <sup>2</sup>
Powierzchnia pomieszczeń	28,04 m <sup>2</sup>
Balkon	3,35 m <sup>2</sup>

Powierzchnia użytkowa pomieszczeń liczona jest w świetle ścian konstrukcyjnych ( z pow. ścianek działowych) w stanie wykończonych ( wraz z wyprawą tynkarską). Zastosowano Rozporządzenie Ministra Transportu, Budownictwa i Gospodarki Morskiej z dnia 25.04.2012 roku w sprawie szczegółowego zakresu i formy projektu budowlanego.



ul. Poznańska

**Biuro sprzedaży ul. Graniczna 6**

**T +48 52 321 46 46 K +48 510 307 981 [sprzedaz@rodzko.com.pl](mailto:sprzedaz@rodzko.com.pl)**

**Rodzko**  
DEVELOPMENT



# POZNAŃSKA 24

APARTAMENTY

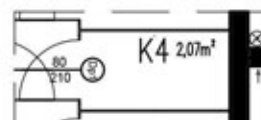
**LUKSUSOWE APARTAMENTY W CENTRUM MIASTA !**

PIĘTRO: parter

MIESZKANIE: Nr 9B

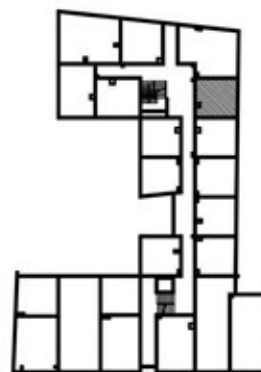
LICZBA POKOI: 1

POWIERZCHNIA UŻYTKOWA: 28,95 m<sup>2</sup>



Nazwa pomieszczeń	powierzchnia [m <sup>2</sup> ]
Pokój dzienny z aneksem kuchennym	23,23 m <sup>2</sup>
Lazienka	3,01 m <sup>2</sup>
Komórka 4	2,07 m <sup>2</sup>
Powierzchnia pomieszczeń	28,31 m <sup>2</sup>
Balkon	3,35 m <sup>2</sup>

Powierzchnia użytkowa pomieszczeń liczona jest w świetle ścian konstrukcyjnych ( z pow. ścianek działowych) w stanie wykończonych ( wraz z wyprawą tynkarską). Zastosowano Rozporządzenie Ministra Transportu, Budownictwa i Gospodarki Morskiej z dnia 25.04.2012 roku w sprawie szczegółowego zakresu i formy projektu budowlanego.



ul. Poznańska

**Biuro sprzedaży ul. Graniczna 6**

**T +48 52 321 46 46 K +48 510 307 981 sprzedaz@rodzko.com.pl**





# POZNAŃSKA 24

APARTAMENTY

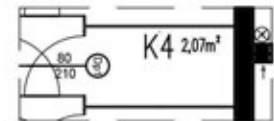
**LUKSUSOWE APARTAMENTY W CENTRUM MIASTA !**

PIĘTRO: parter

MIESZKANIE: Nr 9B

LICZBA POKOI: 1

POWIERZCHNIA UŻYTKOWA: 28,95 m<sup>2</sup>

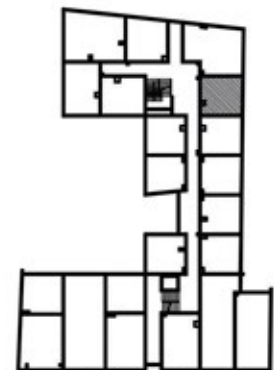


Nazwa pomieszczeń

powierzchnia [m<sup>2</sup>]

Pokój dzienny	19,57 m <sup>2</sup>
Łazienka	3,01 m <sup>2</sup>
Kuchnia	3,36 m <sup>2</sup>
Komórka 4	2,07 m <sup>2</sup>
Powierzchnia pomieszczeń	28,01 m <sup>2</sup>
Balkon	3,35 m <sup>2</sup>

Powierzchnia użytkowa pomieszczeń liczona jest w świetle ścian konstrukcyjnych ( z pow. ścianek działowych) w stanie wykończonych ( wraz z wyprawą tynkarską). Zastosowano Rozporządzenie Ministra Transportu, Budownictwa i Gospodarki Morskiej z dnia 25.04.2012 roku w sprawie szczegółowego zakresu i formy projektu budowlanego.



ul. Poznańska

**Biuro sprzedaży ul. Graniczna 6**

**T +48 52 321 46 46 K +48 510 307 981 [sprzedaz@rodzko.com.pl](mailto:sprzedaz@rodzko.com.pl)**

**Rodzko**  
DEVELOPMENT