



POZNAŃSKA 24

APARTAMENTY

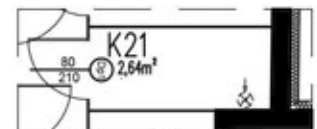
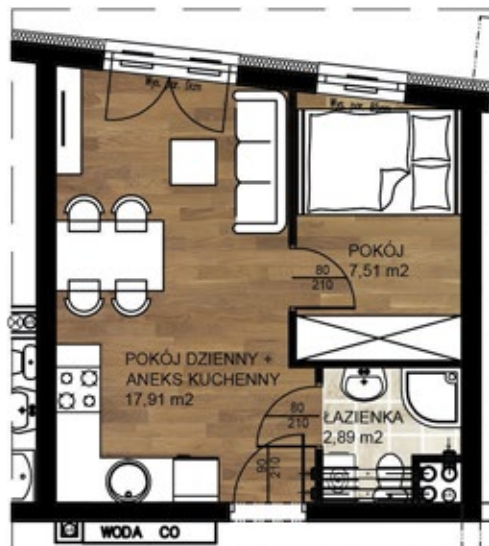
LUKSUSOWE APARTAMENTY W CENTRUM MIASTA !

PIĘTRO: parter

MIESZKANIE: Nr 7B

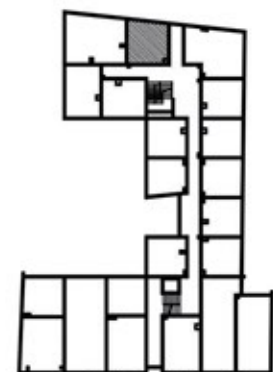
LICZBA POKOI: 2

POWIERZCHNIA UŻYTKOWA: 31,95 m²



Nazwa pomieszczeń	powierzchnia [m ²]
Pokój dzienny z aneksem kuchennym	17,91 m ²
Łazienka	2,89 m ²
Pokój	7,51 m ²
Komórka 21	2,64 m ²
Powierzchnia pomieszczeń	30,95 m ²

Powierzchnia użytkowa pomieszczeń liczona jest w świetle ścian konstrukcyjnych (z pow. ścianek działowych) w stanie wykończonych (wraz z wyprawą tynkarską). Zastosowano Rozporządzenie Ministra Transportu, Budownictwa i Gospodarki Morskiej z dnia 25.04.2012 roku w sprawie szczegółowego zakresu i formy projektu budowlanego.



ul. Poznańska

Biuro sprzedaży ul. Graniczna 6

T +48 52 321 46 46 K +48 510 307 981 sprzedaz@rodzko.com.pl

Rodzko
DEVELOPMENT



POZNAŃSKA 24

APARTAMENTY

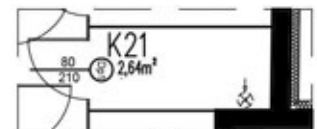
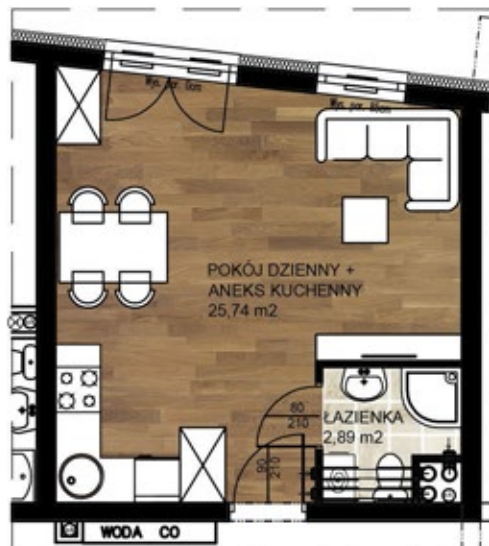
LUKSUSOWE APARTAMENTY W CENTRUM MIASTA !

PIĘTRO: parter

MIESZKANIE: Nr 7B

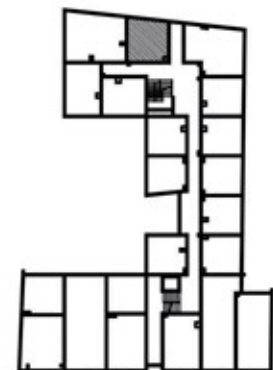
LICZBA POKOI: 1

POWIERZCHNIA UŻYTKOWA: 31,95 m²



Nazwa pomieszczeń	powierzchnia [m ²]
Pokój dzienny z aneksem kuchenny	25,74 m ²
Łazienka	2,89 m ²
Komórka 21	2,64 m ²
Powierzchnia pomieszczeń	31,27 m ²

Powierzchnia użytkowa pomieszczeń liczona jest w świetle ścian konstrukcyjnych (z pow. ścianek działowych) w stanie wykończonych (wraz z wyprawą tynkarską). Zastosowano Rozporządzenie Ministra Transportu, Budownictwa i Gospodarki Morskiej z dnia 25.04.2012 roku w sprawie szczegółowego zakresu i formy projektu budowlanego.



ul. Poznańska

Biuro sprzedaży ul. Graniczna 6

T +48 52 321 46 46 K +48 510 307 981 sprzedaz@rodzko.com.pl

Rodzko
DEVELOPMENT



POZNAŃSKA 24

APARTAMENTY

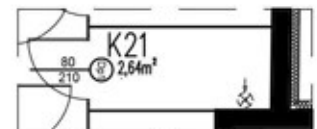
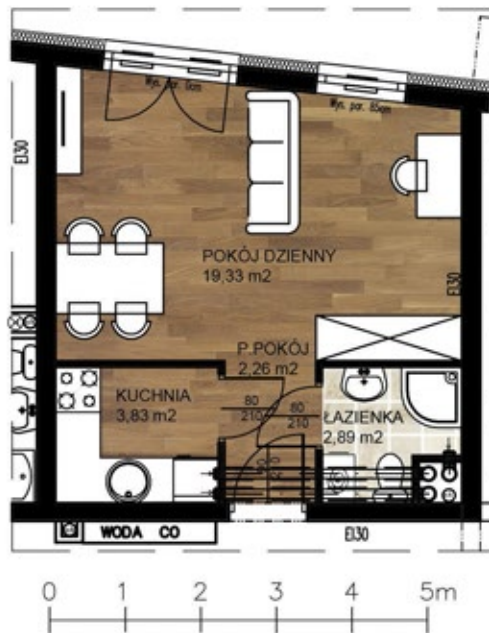
LUKSUSOWE APARTAMENTY W CENTRUM MIASTA !

PIĘTRO: parter

MIESZKANIE: Nr 7B

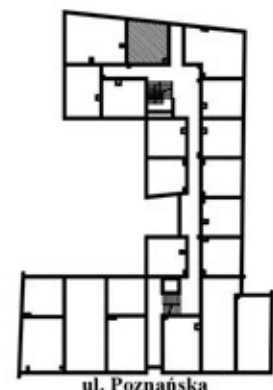
LICZBA POKOI: 1

POWIERZCHNIA UŻYTKOWA: 31,95 m²



Nazwa pomieszczeń	powierzchnia [m ²]
Pokój dzienny	19,33 m ²
Łazienka	2,89 m ²
Kuchnia	3,83 m ²
Przedpokój	2,26 m ²
Komórka 21	2,64 m ²
Powierzchnia pomieszczeń	30,95 m ²

Powierzchnia użytkowa pomieszczeń liczona jest w świetle ścian konstrukcyjnych (z pow. ścianek działowych) w stanie wykończonych (wraz z wyprawą tynkarską). Zastosowano Rozporządzenie Ministra Transportu, Budownictwa i Gospodarki Morskiej z dnia 25.04.2012 roku w sprawie szczegółowego zakresu i formy projektu budowlanego.



ul. Poznańska

Biuro sprzedaży ul. Graniczna 6

T +48 52 321 46 46 K +48 510 307 981 sprzedaz@rodzko.com.pl

Rodzko
DEVELOPMENT