



POZNAŃSKA 24

APARTAMENTY

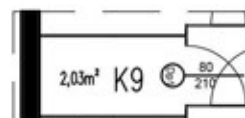
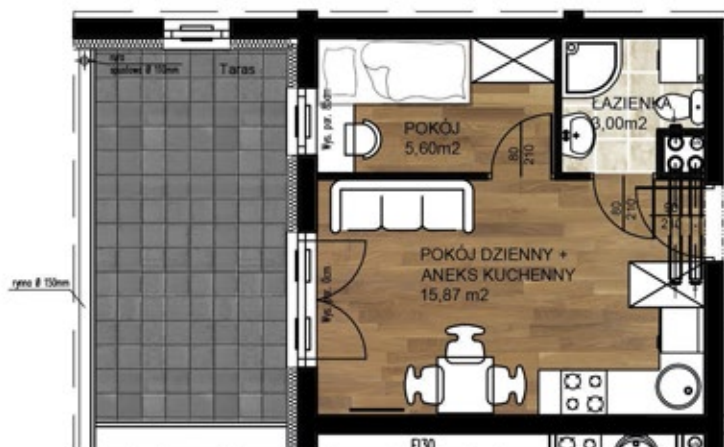
LUKSUSOWE APARTAMENTY W CENTRUM MIASTA !

PIĘTRO: parter

MIESZKANIE: Nr 3B

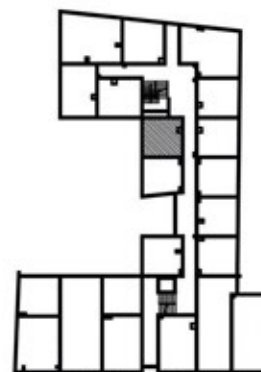
LICZBA POKOI: 2

POWIERZCHNIA UŻYTKOWA: 27,40 m²



Nazwa pomieszczeń	powierzchnia [m ²]
Pokój dzienny z aneksem kuchennym	15,87 m ²
Lazienka	3,00 m ²
Pokój	5,60 m ²
Komórka 9	2,03 m ²
Powierzchnia pomieszczeń	26,50 m ²
Taras	12,83 m ²

Powierzchnia użytkowa pomieszczeń liczona jest w świetle ścian konstrukcyjnych (z pow. ścianek działowych) w stanie wykończonych (wraz z wyprawą tynkarską). Zastosowano Rozporządzenie Ministra Transportu, Budownictwa i Gospodarki Morskiej z dnia 25.04.2012 roku w sprawie szczegółowego zakresu i formy projektu budowlanego.



ul. Poznańska

Biuro sprzedaży ul. Graniczna 6

T +48 52 321 46 46 K +48 510 307 981 sprzedaz@rodzko.com.pl





POZNAŃSKA 24

APARTAMENTY

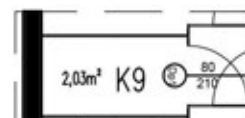
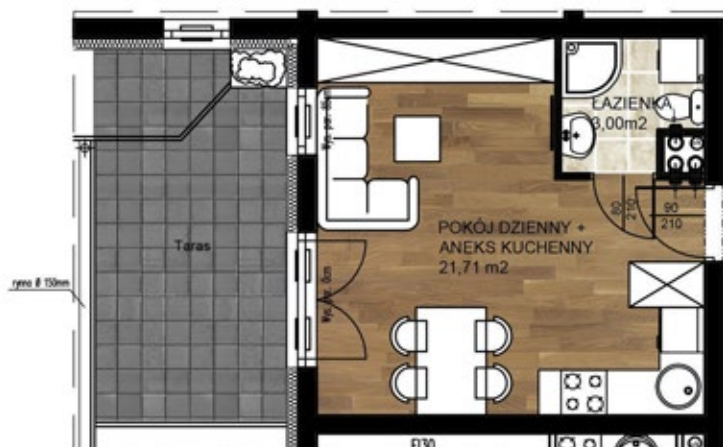
LUKSUSOWE APARTAMENTY W CENTRUM MIASTA !

PIĘTRO: parter

MIESZKANIE: Nr 3B

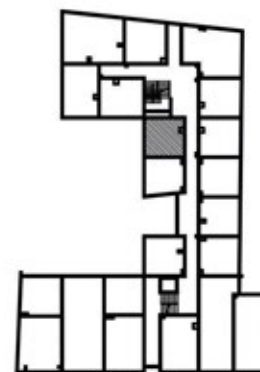
LICZBA POKOI: 1

POWIERZCHNIA UŻYTKOWA: 27,40 m²



Nazwa pomieszczeń	powierzchnia [m ²]
Pokój dzienny z aneksem kuchennym	21,71 m ²
Lazienka	3,00 m ²
Komórka 9	2,03 m ²
Powierzchnia pomieszczeń	26,74 m ²
Taras	10,22 m ²

Powierzchnia użytkowa pomieszczeń liczona jest w świetle ścian konstrukcyjnych (z pow. ścianek działowych) w stanie wykończonych (wraz z wyprawą tynkarską). Zastosowano Rozporządzenie Ministra Transportu, Budownictwa i Gospodarki Morskiej z dnia 25.04.2012 roku w sprawie szczegółowego zakresu i formy projektu budowlanego.



ul. Poznańska

Biuro sprzedaży ul. Graniczna 6

T +48 52 321 46 46 K +48 510 307 981 sprzedaz@rodzko.com.pl





POZNAŃSKA 24

APARTAMENTY

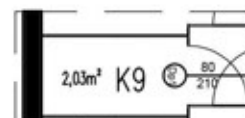
LUKSUSOWE APARTAMENTY W CENTRUM MIASTA !

PIĘTRO: parter

MIESZKANIE: Nr 3B

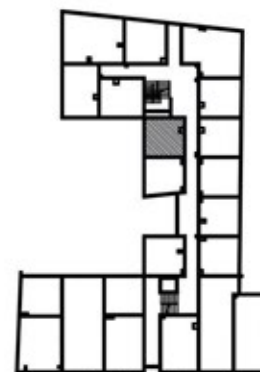
LICZBA POKOI: 1

POWIERZCHNIA UŻYTKOWA: 27,40 m²



Nazwa pomieszczeń	powierzchnia [m ²]
Pokój dzienny	18,05 m ²
Lazienka	3,00 m ²
Kuchnia	3,36 m ²
Komórka 9	2,03 m ²
Powierzchnia pomieszczeń	26,44 m ²
Taras	12,83 m ²

Powierzchnia użytkowa pomieszczeń liczona jest w świetle ścian konstrukcyjnych (z pow. ścianek działowych) w stanie wykończonych (wraz z wyprawą tynkarską). Zastosowano Rozporządzenie Ministra Transportu, Budownictwa i Gospodarki Morskiej z dnia 25.04.2012 roku w sprawie szczegółowego zakresu i formy projektu budowlanego.



ul. Poznańska

Biuro sprzedaży ul. Graniczna 6

T +48 52 321 46 46 K +48 510 307 981 sprzedaz@rodzko.com.pl

