



POZNAŃSKA 24

APARTAMENTY

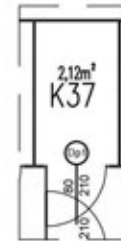
LUKSUSOWE APARTAMENTY W CENTRUM MIASTA !

PIĘTRO: drugie

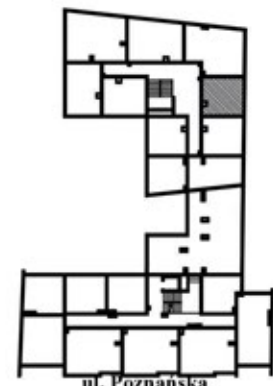
MIESZKANIE: Nr 31B

LICZBA POKOI: 2

POWIERZCHNIA UŻYTKOWA: 29,00 m²



Nazwa pomieszczeń	powierzchnia [m ²]
Pokój dzienny z aneksem kuchennym	16,85 m ²
Łazienka	3,01 m ²
Pokój	6,11 m ²
Komórka 37	2,12 m ²
Powierzchnia pomieszczeń	28,09 m ²
Balkon	3,35 m ²



Powierzchnia użytkowa pomieszczeń liczona jest w świetle ścian konstrukcyjnych (z pow. ścianek działowych) w stanie wykończonych (wraz z wyprawą tynkarską). Zastosowano Rozporządzenie Ministra Transportu, Budownictwa i Gospodarki Morskiej z dnia 25.04.2012 roku w sprawie szczegółowego zakresu i formy projektu budowlanego.

Biuro sprzedaży ul. Graniczna 6

T +48 52 321 46 46 K +48 510 307 981 sprzedaz@rodzko.com.pl

ul. Poznańska

Rodzko
DEVELOPMENT



POZNAŃSKA 24

APARTAMENTY

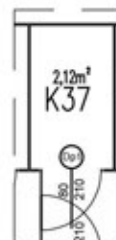
LUKSUSOWE APARTAMENTY W CENTRUM MIASTA !

PIĘTRO: **drugie**

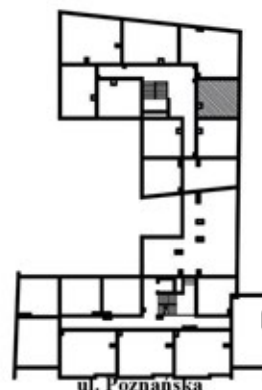
MIESZKANIE: **Nr 31B**

LICZBA POKOI: **1**

POWIERZCHNIA UŻYTKOWA: **29,00 m²**



Nazwa pomieszczeń	powierzchnia [m ²]
Pokój dzienny z aneksem kuchennym	23,23 m ²
Lazienka	3,01 m ²
Komórka 37	2,12 m ²
Powierzchnia pomieszczeń	28,36 m ²
Balkon	3,35 m ²



Powierzchnia użytkowa pomieszczeń liczona jest w świetle ścian konstrukcyjnych (z pow. ścianek działowych) w stanie wykończonych (wraz z wyprawą tynkarską). Zastosowano Rozporządzenie Ministra Transportu, Budownictwa i Gospodarki Morskiej z dnia 25.04.2012 roku w sprawie szczegółowego zakresu i formy projektu budowlanego.

Biurow sprzedaży ul. Graniczna 6

T +48 52 321 46 46 K +48 510 307 981 sprzedaz@rodzko.com.pl





POZNAŃSKA 24

APARTAMENTY

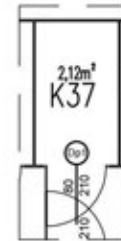
LUKSUSOWE APARTAMENTY W CENTRUM MIASTA !

PIĘTRO: drugie

MIESZKANIE: Nr 31B

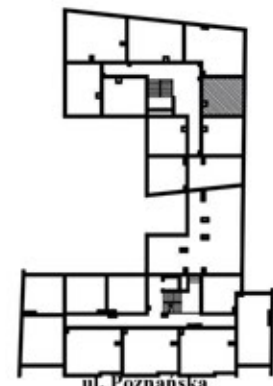
LICZBA POKOI: 1

POWIERZCHNIA UŻYTKOWA: 29,00 m²



Nazwa pomieszczeń	powierzchnia [m ²]
Pokój dzienny	19,57 m ²
Lazienka	3,01 m ²
Kuchnia	3,36 m ²
Komórka 37	2,12 m ²
Powierzchnia pomieszczeń	28,06 m ²
Balkon	3,35 m ²

Powierzchnia użytkowa pomieszczeń liczona jest w świetle ścian konstrukcyjnych (z pow. ścianek działowych) w stanie wykończonych (wraz z wyprawą tynkarską). Zastosowano Rozporządzenie Ministra Transportu, Budownictwa i Gospodarki Morskiej z dnia 25.04.2012 roku w sprawie szczegółowego zakresu i formy projektu budowlanego.



Biuro sprzedaży ul. Graniczna 6

T +48 52 321 46 46 K +48 510 307 981 sprzedaz@rodzko.com.pl

Rodzko
DEVELOPMENT