



# POZNAŃSKA 24

APARTAMENTY

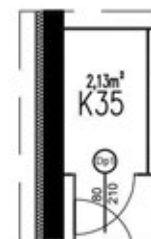
**LUKSUSOWE APARTAMENTY W CENTRUM MIASTA !**

PIĘTRO: drugie

MIESZKANIE: Nr 29B

LICZBA POKOI: 2

POWIERZCHNIA UŻYTKOWA: 41,29 m<sup>2</sup>



Nazwa pomieszczeń	powierzchnia [m <sup>2</sup> ]
Pokój dzienny z aneksem kuchennym	25,86 m <sup>2</sup>
Lazienka	3,88 m <sup>2</sup>
Pokój	8,32 m <sup>2</sup>
Komórka 35	2,13 m <sup>2</sup>
Powierzchnia pomieszczeń	40,19 m <sup>2</sup>
Balkon	3,36 m <sup>2</sup>

Powierzchnia użytkowa pomieszczeń liczona jest w świetle ścian konstrukcyjnych ( z pow. ścianek działowych) w stanie wykończonych ( wraz z wyprawą tynkarską). Zastosowano Rozporządzenie Ministra Transportu, Budownictwa i Gospodarki Morskiej z dnia 25.04.2012 roku w sprawie szczegółowego zakresu i formy projektu budowlanego.



**Biuro sprzedaży ul. Graniczna 6**

**T +48 52 321 46 46 K +48 510 307 981 [sprzedaz@rodzko.com.pl](mailto:sprzedaz@rodzko.com.pl)**

**Rodzko**  
DEVELOPMENT



# POZNAŃSKA 24

APARTAMENTY

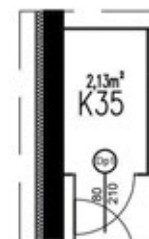
**LUKSUSOWE APARTAMENTY W CENTRUM MIASTA !**

PIĘTRO: drugie

MIESZKANIE: Nr 29B

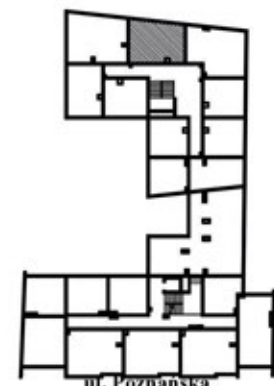
LICZBA POKOI: 2

POWIERZCHNIA UŻYTKOWA: 41,29 m<sup>2</sup>



Nazwa pomieszczeń	powierzchnia [m <sup>2</sup> ]
Pokój dzienny	16,68 m <sup>2</sup>
Łazienka	4,37 m <sup>2</sup>
Kuchnia	5,99 m <sup>2</sup>
Przedpokój	2,86 m <sup>2</sup>
Pokój	7,82 m <sup>2</sup>
Komórka 35	2,13 m <sup>2</sup>
Powierzchnia pomieszczeń	39,85 m <sup>2</sup>
Balkon	3,36 m <sup>2</sup>

Powierzchnia użytkowa pomieszczeń liczona jest w świetle ścian konstrukcyjnych ( z pow. ścianek działowych) w stanie wykończonych ( wraz z wyprawą tynkarską). Zastosowano Rozporządzenie Ministra Transportu, Budownictwa i Gospodarki Morskiej z dnia 25.04.2012 roku w sprawie szczegółowego zakresu i formy projektu budowlanego.



**Biuro sprzedaży ul. Graniczna 6**

**T +48 52 321 46 46 K +48 510 307 981 [sprzedaz@rodzko.com.pl](mailto:sprzedaz@rodzko.com.pl)**

**Rodzko**  
DEVELOPMENT



# POZNAŃSKA 24

APARTAMENTY

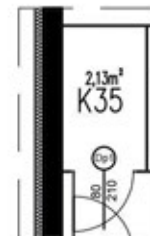
**LUKSUSOWE APARTAMENTY W CENTRUM MIASTA !**

PIĘTRO: drugie

MIESZKANIE: Nr 29B

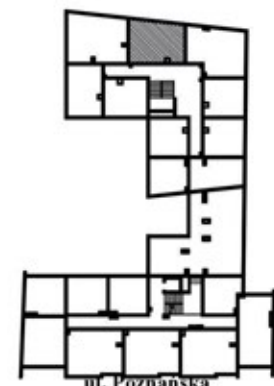
LICZBA POKOI: 1

POWIERZCHNIA UŻYTKOWA: 41,29 m<sup>2</sup>



Nazwa pomieszczeń	powierzchnia [m <sup>2</sup> ]
Pokój dzienny	24,76 m <sup>2</sup>
Łazienka	4,37 m <sup>2</sup>
Kuchnia	5,99 m <sup>2</sup>
Przedpokój	2,86 m <sup>2</sup>
Komórka 35	2,13 m <sup>2</sup>
Powierzchnia pomieszczeń	40,11 m <sup>2</sup>
Balkon	3,36 m <sup>2</sup>

Powierzchnia użytkowa pomieszczeń liczona jest w świetle ścian konstrukcyjnych ( z pow. ścianek działowych) w stanie wykończonych ( wraz z wyprawą tynkarską). Zastosowano Rozporządzenie Ministra Transportu, Budownictwa i Gospodarki Morskiej z dnia 25.04.2012 roku w sprawie szczegółowego zakresu i formy projektu budowlanego.



**Biuro sprzedaży ul. Graniczna 6**

**T +48 52 321 46 46 K +48 510 307 981 [sprzedaz@rodzko.com.pl](mailto:sprzedaz@rodzko.com.pl)**

**Rodzko**  
DEVELOPMENT