



POZNAŃSKA 24

APARTAMENTY

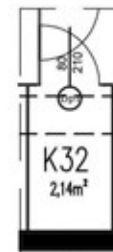
LUKSUSOWE APARTAMENTY W CENTRUM MIASTA !

PIĘTRO: drugie

MIESZKANIE: Nr 26B

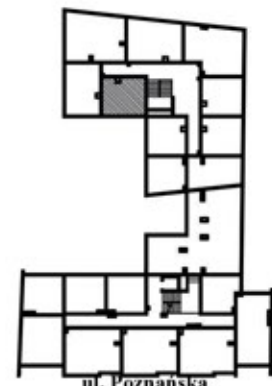
LICZBA POKOI: 2

POWIERZCHNIA UŻYTKOWA: 30,47 m²



Nazwa pomieszczeń	powierzchnia [m ²]
Pokój dzienny z aneksem kuchennym	18,88 m ²
Łazienka	2,89 m ²
Pokój	5,34 m ²
Komórka 32	2,14 m ²
Powierzchnia pomieszczeń	29,25 m ²
Balkon	3,36 m ²

Powierzchnia użytkowa pomieszczeń liczona jest w świetle ścian konstrukcyjnych (z pow. ścianek działowych) w stanie wykończonych (wraz z wyprawą tynkarską). Zastosowano Rozporządzenie Ministra Transportu, Budownictwa i Gospodarki Morskiej z dnia 25.04.2012 roku w sprawie szczegółowego zakresu i formy projektu budowlanego.



ul. Poznańska

Biuro sprzedaży ul. Graniczna 6

T +48 52 321 46 46 K +48 510 307 981 sprzedaz@rodzko.com.pl

Rodzko
DEVELOPMENT



POZNAŃSKA 24

APARTAMENTY

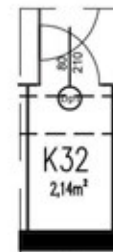
LUKSUSOWE APARTAMENTY W CENTRUM MIASTA !

PIĘTRO: drugie

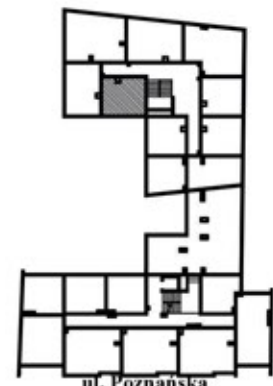
MIESZKANIE: Nr 26B

LICZBA POKOI: 1

POWIERZCHNIA UŻYTKOWA: 30,47 m²



Nazwa pomieszczeń	powierzchnia [m ²]
Pokój dzienny z aneksem kuchennym	24,59 m ²
Lazienka	2,89 m ²
Komórka 32	2,14 m ²
Powierzchnia pomieszczeń	29,62 m ²
Balkon	3,36 m ²



Powierzchnia użytkowa pomieszczeń liczona jest w świetle ścian konstrukcyjnych (z pow. ścianek działowych) w stanie wykończonych (wraz z wyprawą tynkarską). Zastosowano Rozporządzenie Ministra Transportu, Budownictwa i Gospodarki Morskiej z dnia 25.04.2012 roku w sprawie szczegółowego zakresu i formy projektu budowlanego.

Biuro sprzedaży ul. Graniczna 6

T +48 52 321 46 46 K +48 510 307 981 sprzedaz@rodzko.com.pl

Rodzko
DEVELOPMENT



POZNAŃSKA 24

APARTAMENTY

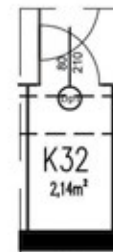
LUKSUSOWE APARTAMENTY W CENTRUM MIASTA !

PIĘTRO: drugie

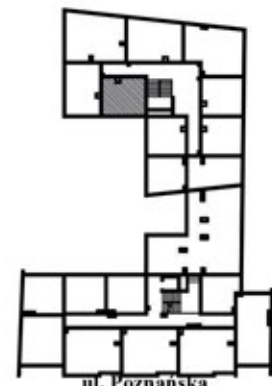
MIESZKANIE: Nr 26B

LICZBA POKOI: 1

POWIERZCHNIA UŻYTKOWA: 30,47 m²



Nazwa pomieszczeń	powierzchnia [m ²]
Pokój dzienny	20,95 m ²
Łazienka	2,89 m ²
Kuchnia	3,45 m ²
Komórka 32	2,14 m ²
Powierzchnia pomieszczeń	29,43 m ²
Balkon	3,36 m ²



Powierzchnia użytkowa pomieszczeń liczona jest w świetle ścian konstrukcyjnych (z pow. ścianek działowych) w stanie wykończonych (wraz z wyprawą tynkarską). Zastosowano Rozporządzenie Ministra Transportu, Budownictwa i Gospodarki Morskiej z dnia 25.04.2012 roku w sprawie szczegółowego zakresu i formy projektu budowlanego.

Biurow sprzedaży ul. Graniczna 6

T +48 52 321 46 46 K +48 510 307 981 sprzedaz@rodzko.com.pl

Rodzko
DEVELOPMENT