



# POZNAŃSKA 24

APARTAMENTY

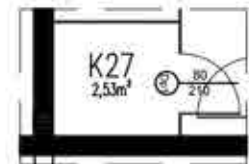
**LUKSUSOWE APARTAMENTY W CENTRUM MIASTA !**

PIĘTRO: pierwsze

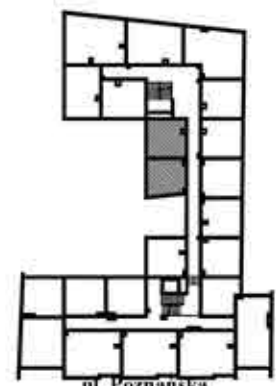
MIESZKANIE: Nr 25B

LICZBA POKOI: 2

POWIERZCHNIA UŻYTKOWA: 51,93 m<sup>2</sup>



Nazwa pomieszczeń	powierzchnia [m <sup>2</sup> ]
Pokój dzienny z aneksem kuchennym	25,24 m <sup>2</sup>
Łazienka	4,98 m <sup>2</sup>
Przedpokój	4,27 m <sup>2</sup>
Pokój	13,47 m <sup>2</sup>
Komórka 27	2,53 m <sup>2</sup>
Powierzchnia pomieszczeń	50,49 m <sup>2</sup>
Balkon	7,31 m <sup>2</sup>



Powierzchnia użytkowa pomieszczeń bezona jest w świetle ścian konstrukcyjnych (z pow. ścianek działowych) w stanie wykonanych (wraz z wyprawą tynkarską). Zastosowano Rozporządzenie Ministra Transportu, Budownictwa i Gospodarki Morskiej z dnia 25.04.2012 roku w sprawie szczegółowego zakresu i formy projektu budowlanego.

**Biuro sprzedaży ul. Graniczna 6**

**T +48 52 321 46 46 K +48 510 307 981 sprzedaz@rodzko.com.pl**

**Rodzko**  
DEVELOPMENT



# POZNAŃSKA 24

APARTAMENTY

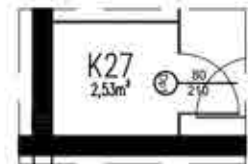
**LUKSUSOWE APARTAMENTY W CENTRUM MIASTA !**

PIĘTRO: pierwsze

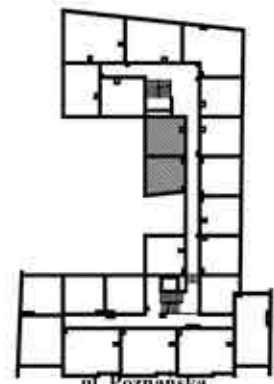
MIESZKANIE: Nr 25B

LICZBA POKOI: 2

POWIERZCHNIA UŻYTKOWA: 51,93 m<sup>2</sup>



Nazwa pomieszczeń	powierzchnia [m <sup>2</sup> ]
Pokój dzienny z aneksem kuchennym	25,24 m <sup>2</sup>
Łazienka	4,98 m <sup>2</sup>
Przedpokój	4,27 m <sup>2</sup>
Pokój	13,47 m <sup>2</sup>
Komórka 27	2,53 m <sup>2</sup>
Powierzchnia pomieszczeń	50,49 m <sup>2</sup>
Balkon	7,31 m <sup>2</sup>



Powierzchnia użytkowa pomieszczeń bezona jest w świetle ścian konstrukcyjnych (z pow. ścianek działowych) w stanie wykonanych (wraz z wyprawą tynkarską). Zastosowano Rozporządzenie Ministra Transportu, Budownictwa i Gospodarki Morskiej z dnia 25.04.2012 roku w sprawie szczegółowego zakresu i formy projektu budowlanego.

**Biuro sprzedaży ul. Graniczna 6**

**T +48 52 321 46 46 K +48 510 307 981 sprzedaz@rodzko.com.pl**

**Rodzko**  
DEVELOPMENT





# POZNAŃSKA 24

APARTAMENTY

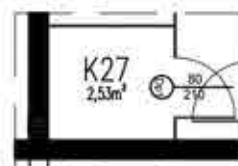
**LUKSUSOWE APARTAMENTY W CENTRUM MIASTA !**

PIĘTRO: pierwsze

MIESZKANIE: Nr 25B

LICZBA POKOI: 2

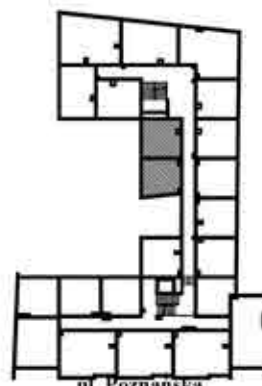
POWIERZCHNIA UŻYTKOWA: 51,93 m<sup>2</sup>



### Nazwa pomieszczeń

### powierzchnia [m<sup>2</sup>]

Pokój dzienny z aneksem kuchennym	25,24 m <sup>2</sup>
Łazienka	4,98 m <sup>2</sup>
Przedpokój	4,27 m <sup>2</sup>
Pokój	13,47 m <sup>2</sup>
Komórka 27	2,53 m <sup>2</sup>
Powierzchnia pomieszczeń	50,49 m <sup>2</sup>
Balkon	7,31 m <sup>2</sup>



Powierzchnia użytkowa pomieszczeń bieżąca jest w świetle ścian konstrukcyjnych (z pow. ścianek działowych) w stanie wykonanych (wraz z wyprawą tynkarską). Zastosowano Rozporządzenie Ministra Transportu, Budownictwa i Gospodarki Morskiej z dnia 25.04.2012 roku w sprawie szczegółowego zakresu i formy projektu budowlanego.

**Biuro sprzedaży ul. Graniczna 6**

**T +48 52 321 46 46 K +48 510 307 981 sprzedaz@rodzko.com.pl**

**Rodzko**  
DEVELOPMENT