



POZNAŃSKA 24

APARTAMENTY

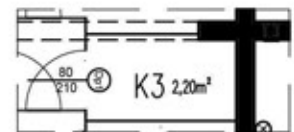
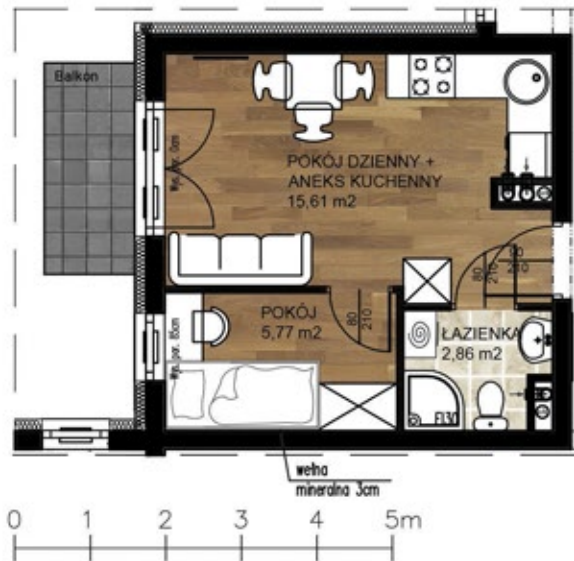
LUKSUSOWE APARTAMENTY W CENTRUM MIASTA !

PIĘTRO: pierwsze

MIESZKANIE: Nr 24B

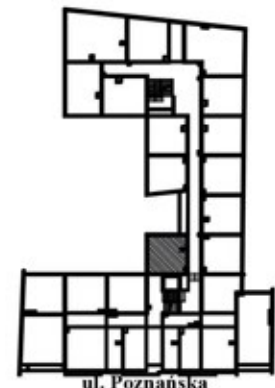
LICZBA POKOI: 2

POWIERZCHNIA UŻYTKOWA: 27,57 m²



Nazwa pomieszczeń	powierzchnia [m ²]
Pokój dzienny	15,61 m ²
Lazienka	2,86 m ²
Pokój	5,77 m ²
Komórka 3	2,20 m ²
Powierzchnia pomieszczeń	26,44 m ²
Balkon	3,36 m ²

Powierzchnia użytkowa pomieszczeń liczona jest w świetle ścian konstrukcyjnych (z pow. ścianek działowych) w stanie wykończonych (wraz z wyprawą tynkarską). Zastosowano Rozporządzenie Ministra Transportu, Budownictwa i Gospodarki Morskiej z dnia 25.04.2012 roku w sprawie szczegółowego zakresu i formy projektu budowlanego.



Biuro sprzedaży ul. Graniczna 6

T +48 52 321 46 46 K +48 510 307 981 sprzedaz@rodzko.com.pl

Rodzko
DEVELOPMENT



POZNAŃSKA 24

APARTAMENTY

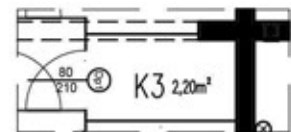
LUKSUSOWE APARTAMENTY W CENTRUM MIASTA !

PIĘTRO: pierwsze

MIESZKANIE: Nr 24B

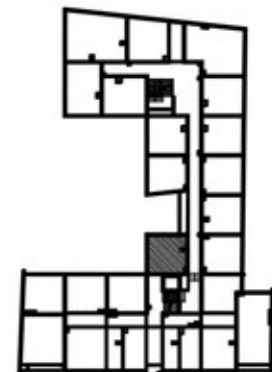
LICZBA POKOI: 1

POWIERZCHNIA UŻYTKOWA: 27,57 m²



Nazwa pomieszczeń	powierzchnia [m ²]
Pokój dzienny z aneksem	21,97 m ²
Łazienka	2,86 m ²
Komórka 3	2,20 m ²
Powierzchnia pomieszczeń	27,03 m ²
Balkon	3,36 m ²

Powierzchnia użytkowa pomieszczeń liczona jest w świetle ścian konstrukcyjnych (z pow. ścianek działowych) w stanie wykończonych (wraz z wyprawą tynkarską). Zastosowano Rozporządzenie Ministra Transportu, Budownictwa i Gospodarki Morskiej z dnia 25.04.2012 roku w sprawie szczegółowego zakresu i formy projektu budowlanego.



Biuro sprzedaży ul. Graniczna 6

T +48 52 321 46 46 K +48 510 307 981 sprzedaz@rodzko.com.pl

Rodzko
DEVELOPMENT



POZNAŃSKA 24

APARTAMENTY

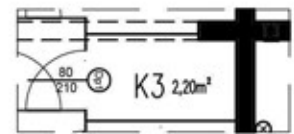
LUKSUSOWE APARTAMENTY W CENTRUM MIASTA !

PIĘTRO: pierwsze

MIESZKANIE: Nr 24B

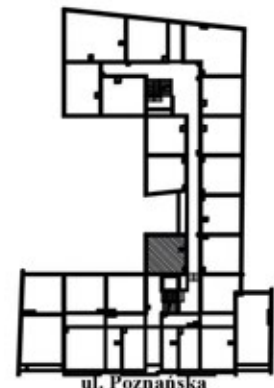
LICZBA POKOI: 1

POWIERZCHNIA UŻYTKOWA: 27,57 m²



Nazwa pomieszczeń	powierzchnia [m ²]
Pokój dzienny	18,12 m ²
Łazienka	2,86 m ²
Kuchnia	3,25 m ²
Komórka 3	2,20 m ²
Powierzchnia pomieszczeń	26,43 m ²
Balkon	3,36 m ²

Powierzchnia użytkowa pomieszczeń liczona jest w świetle ścian konstrukcyjnych (z pow. ścianek działowych) w stanie wykończonych (wraz z wyprawą tynkarską). Zastosowano Rozporządzenie Ministra Transportu, Budownictwa i Gospodarki Morskiej z dnia 25.04.2012 roku w sprawie szczegółowego zakresu i formy projektu budowlanego.



Biuro sprzedaży ul. Graniczna 6

T +48 52 321 46 46 K +48 510 307 981 sprzedaz@rodzko.com.pl

Rodzko
DEVELOPMENT