



POZNAŃSKA 24

APARTAMENTY

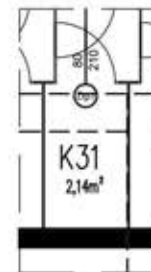
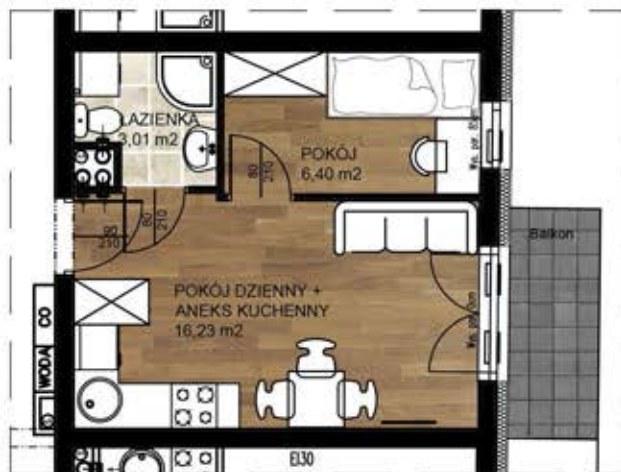
LUKSUSOWE APARTAMENTY W CENTRUM MIASTA !

PIĘTRO: pierwsze

MIESZKANIE: Nr 20B

LICZBA POKOI: 2

POWIERZCHNIA UŻYTKOWA: 27,90 m²

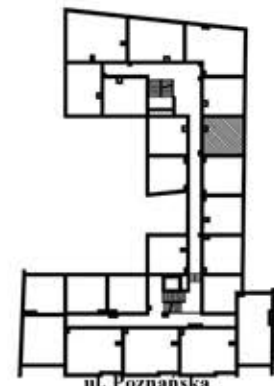


Nazwa pomieszczeń

powierzchnia [m²]

Pokój dzienny z aneksem kuchennym	16,23 m ²
Lazienka	3,01 m ²
Pokój	6,40 m ²
Komórka 31	2,14 m ²
Powierzchnia pomieszczeń	27,78 m ²
Balkon	3,64 m ²

Powierzchnia użytkowa pomieszczeń liczona jest w świetle ścian konstrukcyjnych (z pow. ścianek działowych) w stanie wykończonych (wraz z wyprawą tynkarską). Zastosowano Rozporządzenie Ministra Transportu, Budownictwa i Gospodarki Morskiej z dnia 25.04.2012 roku w sprawie szczegółowego zakresu i formy projektu budowlanego.



Biuro sprzedaży ul. Graniczna 6

T +48 52 321 46 46 K +48 510 307 981 sprzedaz@rodzko.com.pl

Rodzko
DEVELOPMENT



POZNAŃSKA 24

APARTAMENTY

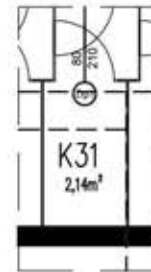
LUKSUSOWE APARTAMENTY W CENTRUM MIASTA !

PIĘTRO: pierwsze

MIESZKANIE: Nr 20B

LICZBA POKOI: 1

POWIERZCHNIA UŻYTKOWA: 29,90 m²

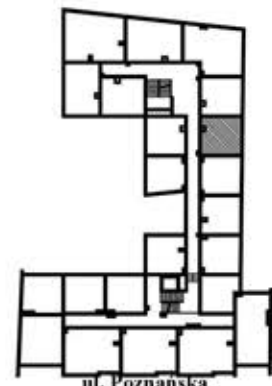


Nazwa pomieszczeń

powierzchnia [m²]

Pokój dzienny z aneksem kuchennym	22,91 m ²
Lazienka	3,01 m ²
Komórka 31	2,14 m ²
Powierzchnia pomieszczeń	28,06 m ²
Balkon	3,64 m ²

Powierzchnia użytkowa pomieszczeń liczona jest w świetle ścian konstrukcyjnych (z pow. ścianek działowych) w stanie wykończonych (wraz z wyprawą tynkarską). Zastosowano Rozporządzenie Ministra Transportu, Budownictwa i Gospodarki Morskiej z dnia 25.04.2012 roku w sprawie szczegółowego zakresu i formy projektu budowlanego.



ul. Poznańska

Biuro sprzedaży ul. Graniczna 6

T +48 52 321 46 46 K +48 510 307 981 sprzedaz@rodzko.com.pl

Rodzko
DEVELOPMENT



POZNAŃSKA 24

APARTAMENTY

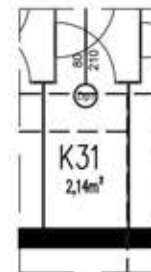
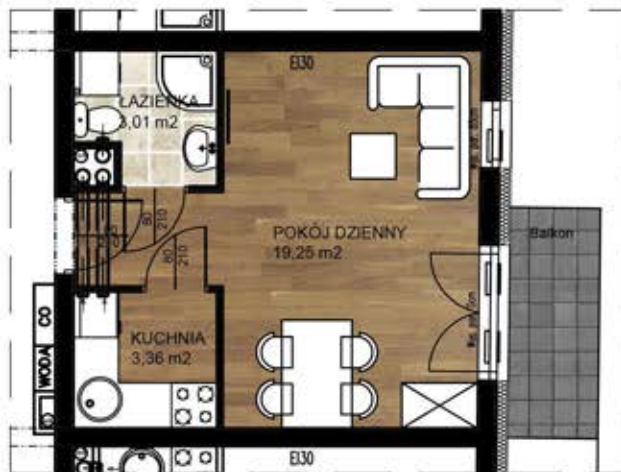
LUKSUSOWE APARTAMENTY W CENTRUM MIASTA !

PIĘTRO: pierwsze

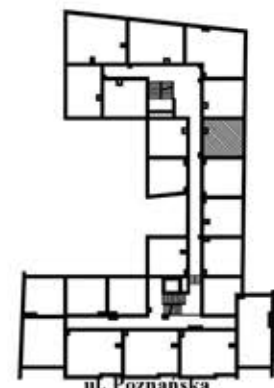
MIESZKANIE: Nr 20B

LICZBA POKOI: 1

POWIERZCHNIA UŻYTKOWA: 29,90 m²



Nazwa pomieszczeń	powierzchnia [m ²]
Pokój dzienny	19,25 m ²
Lazienka	3,01 m ²
Kuchnia	3,36 m ²
Komórka 31	2,14 m ²
Powierzchnia pomieszczeń	27,76 m ²
Balkon	3,64 m ²



Powierzchnia użytkowa pomieszczeń liczona jest w świetle ścian konstrukcyjnych (z pow. ścianek działowych) w stanie wykończonych (wraz z wyprawą tynkarską). Zastosowano Rozporządzenie Ministra Transportu, Budownictwa i Gospodarki Morskiej z dnia 25.04.2012 roku w sprawie szczegółowego zakresu i formy projektu budowlanego.

Biuro sprzedaży ul. Graniczna 6

T +48 52 321 46 46 K +48 510 307 981 sprzedaz@rodzko.com.pl

Rodzko
DEVELOPMENT