



POZNAŃSKA 24

APARTAMENTY

LUKSUSOWE APARTAMENTY W CENTRUM MIASTA !

PIĘTRO: parter

MIESZKANIE: Nr 1B

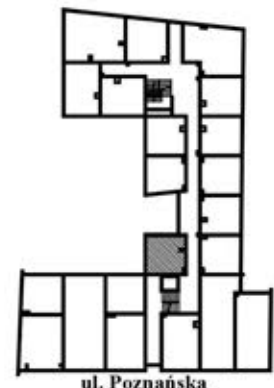
LICZBA POKOI: 2

POWIERZCHNIA UŻYTKOWA: 27,25 m²



Nazwa pomieszczeń	powierzchnia [m ²]
Pokój dzienny z aneksem kuchennym	15,83 m ²
Lazienka	2,86 m ²
Pokój	5,51 m ²
Komórka 13	1,88 m ²
Powierzchnia pomieszczeń	26,08 m ²
Taras	13,25 m ²

Powierzchnia użytkowa pomieszczeń liczona jest w świetle ścian konstrukcyjnych (z pow. ścianek działowych) w stanie wykończonych (wraz z wyprawą tynkarską). Zastosowano Rozporządzenie Ministra Transportu, Budownictwa i Gospodarki Morskiej z dnia 25.04.2012 roku w sprawie szczegółowego zakresu i formy projektu budowlanego.



Biuro sprzedaży ul. Graniczna 6

T +48 52 321 46 46 K +48 510 307 981 sprzedaz@rodzko.com.pl

Rodzko
DEVELOPMENT



POZNAŃSKA 24

APARTAMENTY

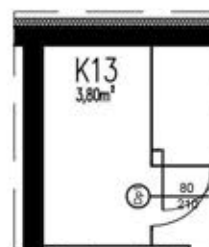
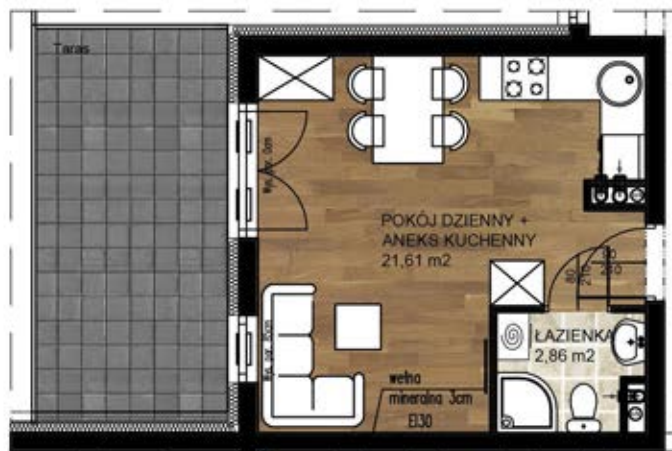
LUKSUSOWE APARTAMENTY W CENTRUM MIASTA !

PIĘTRO: parter

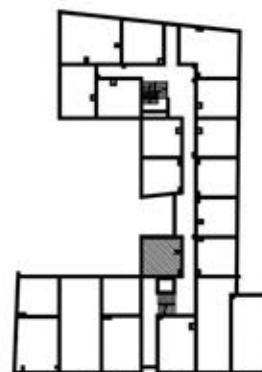
MIESZKANIE: Nr 1B

LICZBA POKOI: 1

POWIERZCHNIA UŻYTKOWA: 29,17 m²



Nazwa pomieszczeń	powierzchnia [m ²]
Pokój dzienny z aneksem kuchennym	21,61 m ²
Łazienka	2,86 m ²
Komórka 13	3,80 m ²
Powierzchnia pomieszczeń	28,27 m ²
Taras	13,25 m ²



ul. Poznańska

Powierzchnia użytkowa pomieszczeń liczona jest w świetle ścian konstrukcyjnych (z pow. ścianek działowych) w stanie wykończonych (wraz z wyprawą tynkarską). Zastosowano Rozporządzenie Ministra Transportu, Budownictwa i Gospodarki Morskiej z dnia 25.04.2012 roku w sprawie szczegółowego zakresu i formy projektu budowlanego.

Biuro sprzedaży ul. Graniczna 6

T +48 52 321 46 46 K +48 510 307 981 sprzedaz@rodzko.com.pl

Rodzko
DEVELOPMENT



POZNAŃSKA 24

APARTAMENTY

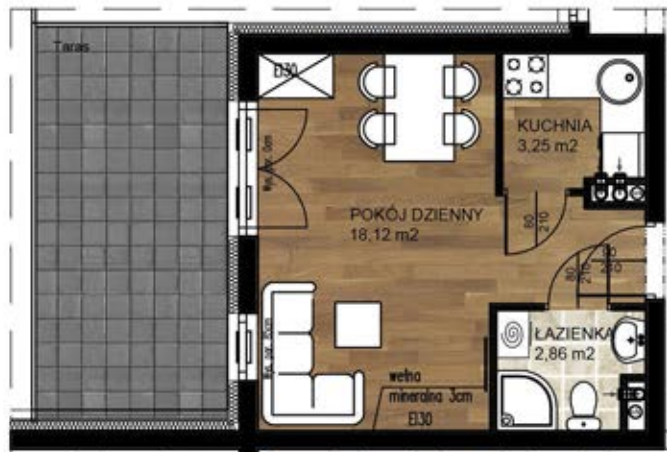
LUKSUSOWE APARTAMENTY W CENTRUM MIASTA !

PIĘTRO: parter

MIESZKANIE: Nr 1B

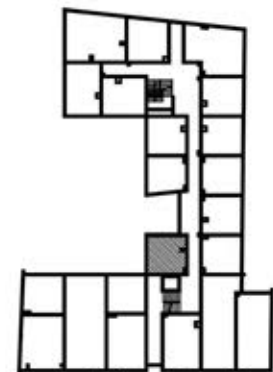
LICZBA POKOI: 1

POWIERZCHNIA UŻYTKOWA: 27,25 m²



Nazwa pomieszczeń	powierzchnia [m ²]
Pokój dzienny	18,12 m ²
Lazienka	2,86 m ²
Kuchnia	3,25 m ²
Komórka 13	1,88 m ²
Powierzchnia pomieszczeń	26,35 m ²
Taras	13,25 m ²

Powierzchnia użytkowa pomieszczeń liczona jest w świetle ścian konstrukcyjnych (z pow. ścianek działowych) w stanie wykończonych (wraz z wyprawą tynkarską). Zastosowano Rozporządzenie Ministra Transportu, Budownictwa i Gospodarki Morskiej z dnia 25.04.2012 roku w sprawie szczegółowego zakresu i formy projektu budowlanego.



ul. Poznańska

Biuro sprzedaży ul. Graniczna 6

T +48 52 321 46 46 K +48 510 307 981 sprzedaz@rodzko.com.pl

Rodzko
DEVELOPMENT