



POZNAŃSKA 24

APARTAMENTY

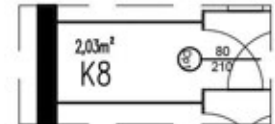
LUKSUSOWE APARTAMENTY W CENTRUM MIASTA !

PIĘTRO: parter

MIESZKANIE: Nr 13B

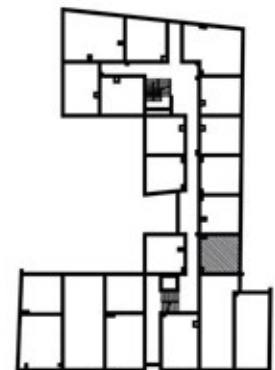
LICZBA POKOI: 2

POWIERZCHNIA UŻYTKOWA: 27,66 m²



Nazwa pomieszczeń	powierzchnia [m ²]
Pokój dzienny z aneksem kuchennym	15,78 m ²
Lazienka	2,69 m ²
Pokój	5,99 m ²
Komórka 8	2,03 m ²
Powierzchnia pomieszczeń	26,49 m ²
Balkon	3,66 m ²

Powierzchnia użytkowa pomieszczeń liczona jest w świetle ścian konstrukcyjnych (z pow. ścianek działowych) w stanie wykończonych (wraz z wyprawą tynkarską). Zastosowano Rozporządzenie Ministra Transportu, Budownictwa i Gospodarki Morskiej z dnia 25.04.2012 roku w sprawie szczegółowego zakresu i formy projektu budowlanego.



ul. Poznańska

Biuro sprzedaży ul. Graniczna 6

T +48 52 321 46 46 K +48 510 307 981 sprzedaz@rodzko.com.pl

Rodzko
DEVELOPMENT



POZNAŃSKA 24

APARTAMENTY

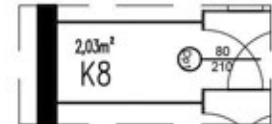
LUKSUSOWE APARTAMENTY W CENTRUM MIASTA !

PIĘTRO: parter

MIESZKANIE: Nr 13B

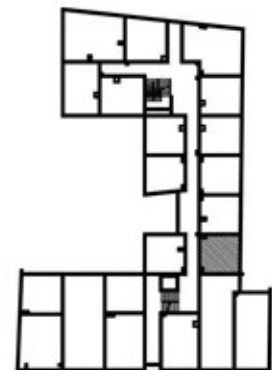
LICZBA POKOI: 1

POWIERZCHNIA UŻYTKOWA: 27,66 m²



Nazwa pomieszczeń	powierzchnia [m ²]
Pokój dzienny z aneksem kuchennym	22,05 m ²
Lazienka	2,69 m ²
Komórka 8	2,03 m ²
Powierzchnia pomieszczeń	26,77 m ²
Balkon	3,66 m ²

Powierzchnia użytkowa pomieszczeń liczona jest w świetle ścian konstrukcyjnych (z pow. ścianek działowych) w stanie wykończonych (wraz z wyprawą tynkarską). Zastosowano Rozporządzenie Ministra Transportu, Budownictwa i Gospodarki Morskiej z dnia 25.04.2012 roku w sprawie szczegółowego zakresu i formy projektu budowlanego.



ul. Poznańska

Biurow sprzedaży ul. Graniczna 6

T +48 52 321 46 46 K +48 510 307 981 sprzedaz@rodzko.com.pl

Rodzko
DEVELOPMENT



POZNAŃSKA 24

APARTAMENTY

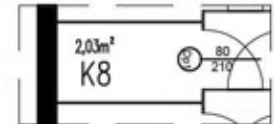
LUKSUSOWE APARTAMENTY W CENTRUM MIASTA !

PIĘTRO: parter

MIESZKANIE: Nr 13B

LICZBA POKOI: 1

POWIERZCHNIA UŻYTKOWA: 27,66 m²

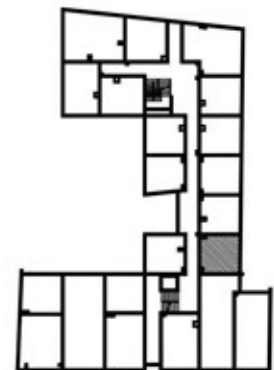


Nazwa pomieszczeń

powierzchnia [m²]

Pokój dzienny	18,70 m ²
Łazienka	2,69 m ²
Kuchnia	3,04 m ²
Komórka 8	2,03 m ²
Powierzchnia pomieszczeń	26,46 m ²
Balkon	3,66 m ²

Powierzchnia użytkowa pomieszczeń liczona jest w świetle ścian konstrukcyjnych (z pow. ścianek działowych) w stanie wykończonych (wraz z wyprawą tynkarską). Zastosowano Rozporządzenie Ministra Transportu, Budownictwa i Gospodarki Morskiej z dnia 25.04.2012 roku w sprawie szczegółowego zakresu i formy projektu budowlanego.



ul. Poznańska

Biuro sprzedaży ul. Graniczna 6

T +48 52 321 46 46 K +48 510 307 981 sprzedaz@rodzko.com.pl

Rodzko
DEVELOPMENT