



# POZNAŃSKA 24

APARTAMENTY

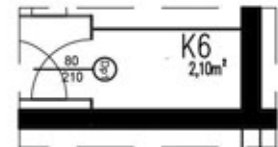
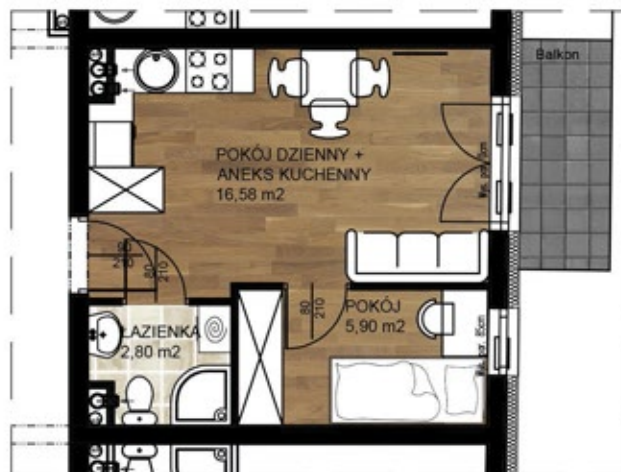
**LUKSUSOWE APARTAMENTY W CENTRUM MIASTA !**

PIĘTRO: parter

MIESZKANIE: Nr 11B

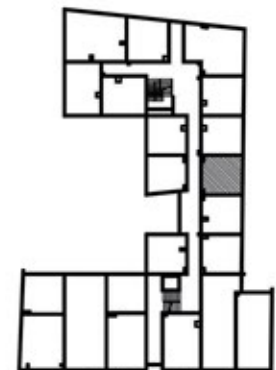
LICZBA POKOI: 2

POWIERZCHNIA UŻYTKOWA: 28,36 m<sup>2</sup>



| Nazwa pomieszczeń                 | powierzchnia [m <sup>2</sup> ] |
|-----------------------------------|--------------------------------|
| Pokój dzienny z aneksem kuchennym | 16,58 m <sup>2</sup>           |
| Lazienka                          | 2,80 m <sup>2</sup>            |
| Pokój                             | 5,90 m <sup>2</sup>            |
| Komórka 6                         | 2,10 m <sup>2</sup>            |
| Powierzchnia pomieszczeń          | 27,38 m <sup>2</sup>           |
| Balkon                            | 3,64 m <sup>2</sup>            |

Powierzchnia użytkowa pomieszczeń liczona jest w świetle ścian konstrukcyjnych (z pow. ścianek działowych) w stanie wykończonych (wraz z wyprawą tynkarską). Zastosowano Rozporządzenie Ministra Transportu, Budownictwa i Gospodarki Morskiej z dnia 25.04.2012 roku w sprawie szczegółowego zakresu i formy projektu budowlanego.



ul. Poznańska

**Biuro sprzedaży ul. Graniczna 6**

**T +48 52 321 46 46 K +48 510 307 981 [sprzedaz@rodzko.com.pl](mailto:sprzedaz@rodzko.com.pl)**

**Rodzko**  
DEVELOPMENT



# POZNAŃSKA 24

APARTAMENTY

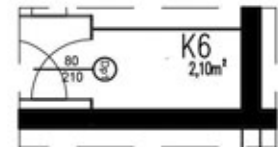
**LUKSUSOWE APARTAMENTY W CENTRUM MIASTA !**

PIĘTRO: parter

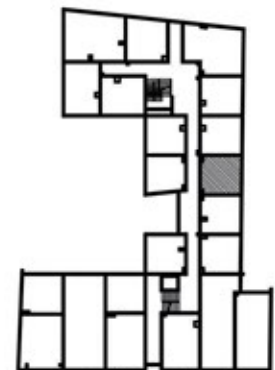
MIESZKANIE: Nr 11B

LICZBA POKOI: 1

POWIERZCHNIA UŻYTKOWA: 28,36 m<sup>2</sup>



| Nazwa pomieszczeń                 | powierzchnia [m <sup>2</sup> ] |
|-----------------------------------|--------------------------------|
| Pokój dzienny z aneksem kuchennym | 21,36 m <sup>2</sup>           |
| Lazienka                          | 2,80 m <sup>2</sup>            |
| Komórka 6                         | 2,10 m <sup>2</sup>            |
| Powierzchnia pomieszczeń          | 26,26 m <sup>2</sup>           |
| Balkon                            | 3,64 m <sup>2</sup>            |



ul. Poznańska

Powierzchnia użytkowa pomieszczeń liczona jest w świetle ścian konstrukcyjnych ( z pow. ścianek działowych) w stanie wykończonych ( wraz z wyprawą tynkarską). Zastosowano Rozporządzenie Ministra Transportu, Budownictwa i Gospodarki Morskiej z dnia 25.04.2012 roku w sprawie szczegółowego zakresu i formy projektu budowlanego.

**Biuro sprzedaży ul. Graniczna 6**

**T +48 52 321 46 46 K +48 510 307 981 [sprzedaz@rodzko.com.pl](mailto:sprzedaz@rodzko.com.pl)**

**Rodzko**  
DEVELOPMENT



# POZNAŃSKA 24

APARTAMENTY

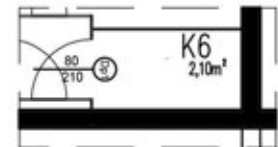
**LUKSUSOWE APARTAMENTY W CENTRUM MIASTA !**

PIĘTRO: parter

MIESZKANIE: Nr 11B

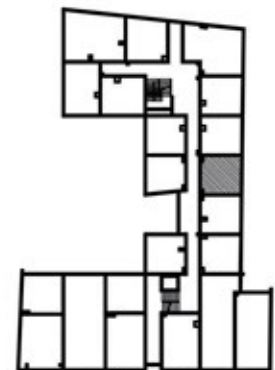
LICZBA POKOI: 1

POWIERZCHNIA UŻYTKOWA: 28,36 m<sup>2</sup>



| Nazwa pomieszczeń        | powierzchnia [m <sup>2</sup> ] |
|--------------------------|--------------------------------|
| Pokój dzienny            | 19,33 m <sup>2</sup>           |
| Lazienka                 | 2,80 m <sup>2</sup>            |
| Kuchnia                  | 3,13 m <sup>2</sup>            |
| Komórka 6                | 2,10 m <sup>2</sup>            |
| Powierzchnia pomieszczeń | 27,36 m <sup>2</sup>           |
| Balkon                   | 3,64 m <sup>2</sup>            |

Powierzchnia użytkowa pomieszczeń liczona jest w świetle ścian konstrukcyjnych (z pow. ścianek działowych) w stanie wykończonych (wraz z wyprawą tynkarską). Zastosowano Rozporządzenie Ministra Transportu, Budownictwa i Gospodarki Morskiej z dnia 25.04.2012 roku w sprawie szczegółowego zakresu i formy projektu budowlanego.



ul. Poznańska

**Biuro sprzedaży ul. Graniczna 6**

**T +48 52 321 46 46 K +48 510 307 981 [sprzedaz@rodzko.com.pl](mailto:sprzedaz@rodzko.com.pl)**

**Rodzko**  
DEVELOPMENT