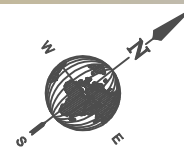


# PODGÓRNA 12



Bydgoszcz, ul. Podgórna 12–16

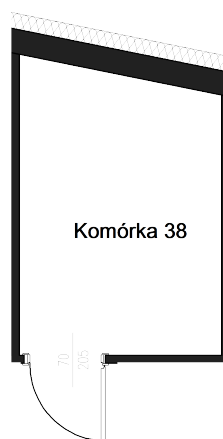
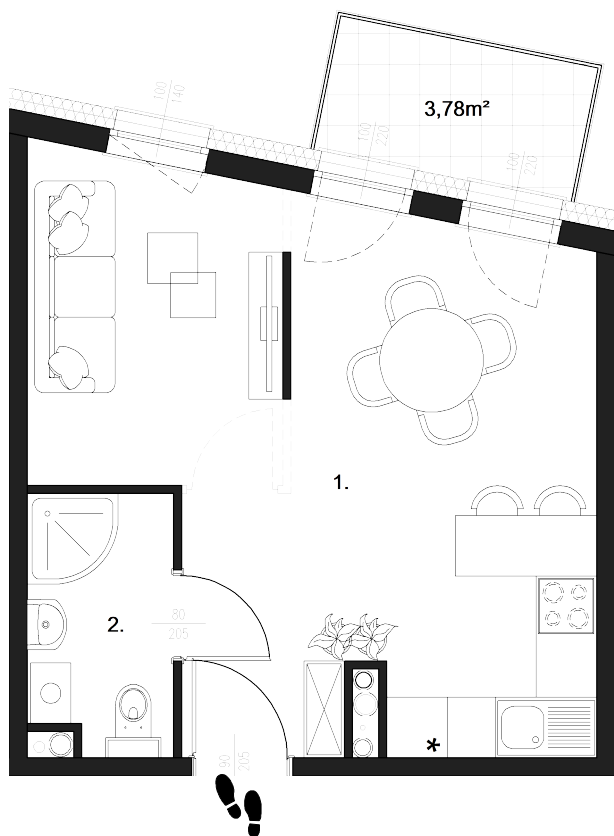
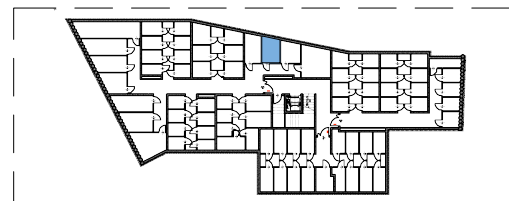
## LOKAL NR 38



I PIĘTRO



PIWNICA



| NAZWA POMIESZCZENIA   | POW. [m <sup>2</sup> ] |
|---|------------------------|
| 1. salon z aneksem  | 26.95                  |
| 2. łazienka   | 3.62                   |
| <b>POWIERZCHNIA UŻYTKOWA</b>                                    | <b>30.57</b>           |
| pomieszczenie przynależne komórka 38                            | 5.55                   |
| <b>POWIERZCHNIA UŻYTKOWA WRAZ Z POMIESZCZENIEM PRZYNALEŻNYM</b> | <b>36.12</b>           |
| Powierzchnia użytkowa liczona wg PN-70/B-02365                  |                        |

