

# 12 PODGÓRNA

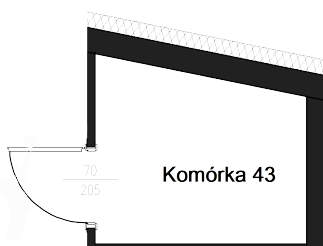
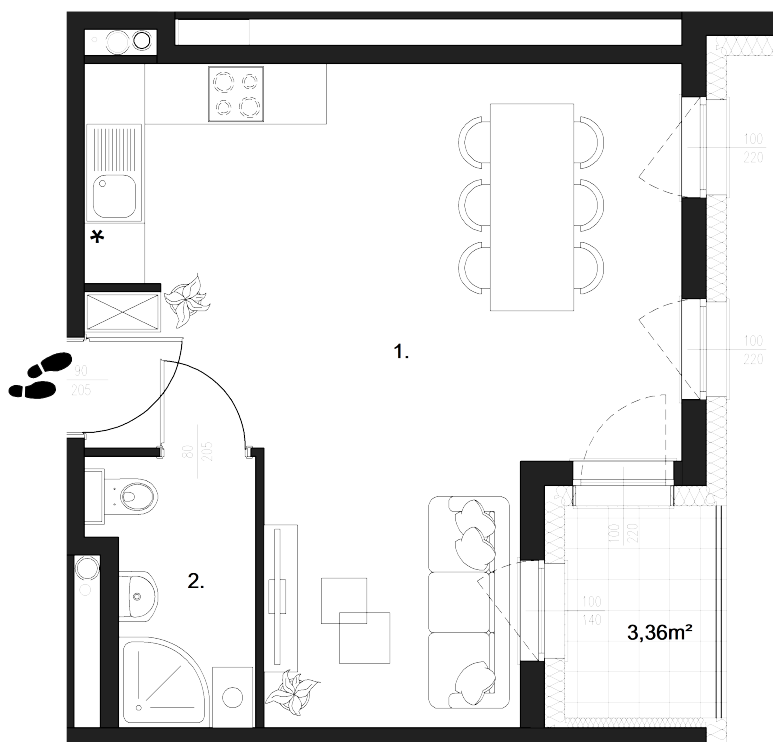
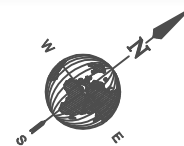


MIESZKANIE  
43

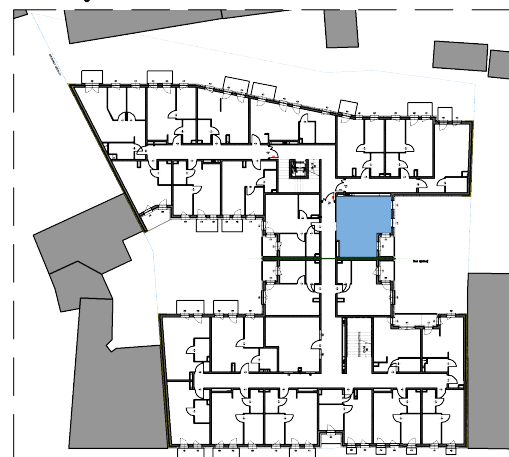
PIĘTRO  
1

POWIERZCHNIA UŻYTKOWA  
37,15m<sup>2</sup>

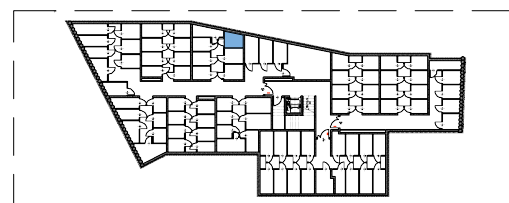
LICZBA POKOI  
1



## I PIĘTRO



## PIWNICA



| NAZWA POMIESZCZENIA   | POW. [m <sup>2</sup> ] |
|---|------------------------|
| 1. salon z aneksem  | 29.74                  |
| 2. łazienka   | 3.93                   |
| <b>POWIERZCHNIA UŻYTKOWA</b>                                    | <b>33.67</b>           |
| pomieszczenie przynależne komórka 43                            | 3.48                   |
| <b>POWIERZCHNIA UŻYTKOWA WRAZ Z POMIESZCZENIEM PRZYNALEŻNYM</b> | <b>37.15</b>           |
| Powierzchnia użytkowa liczona wg PN-70/B-02365                  |                        |

Adres: Bydgoszcz, ul. Podgórna 12-16

BIURO SPRZEDAŻY:  
ul. Graniczna 6/U10, 85-201 Bydgoszcz

www.rodzko.com.pl | sprzedaz@rodzko.com.pl  
tel. +48 510 307 981



**Rodzko**  
DEVELOPMENT

# 12 PODGÓRNA



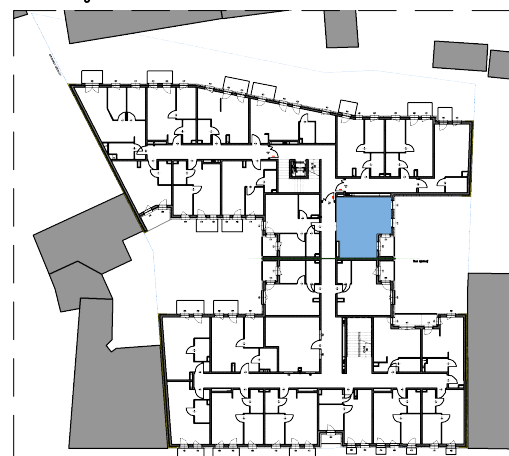
MIESZKANIE  
43

PIĘTRO  
1

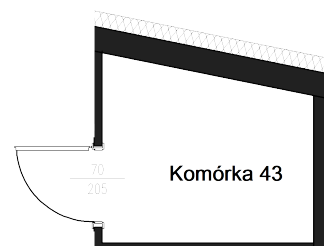
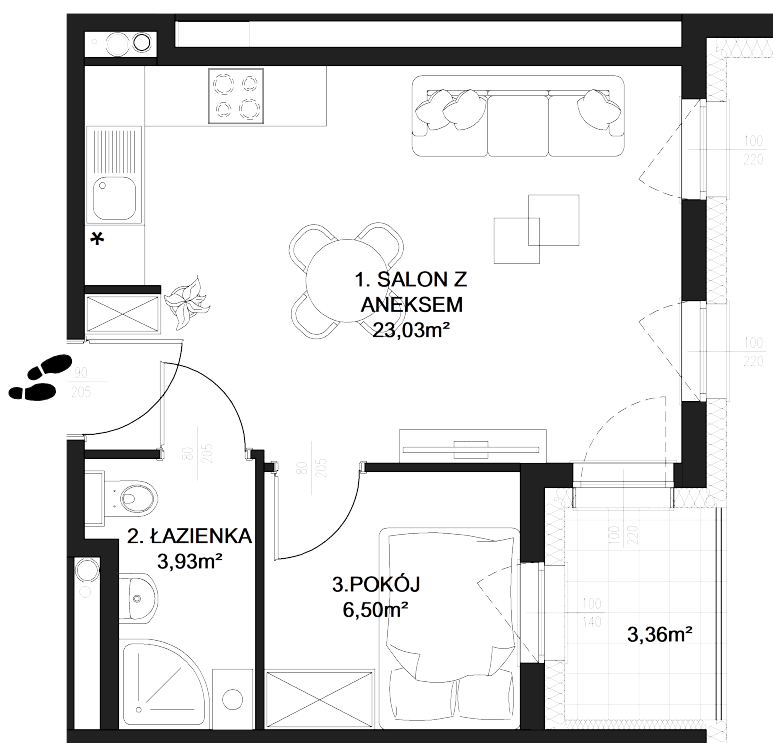
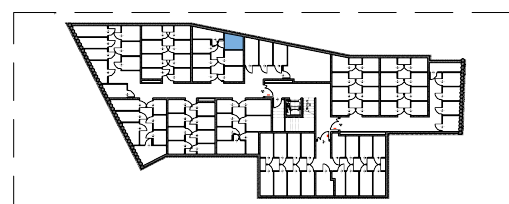
PROPOZYCJA UKŁADU DWUPOKOJOWEGO



I PIĘTRO



PIWNICA



0 0.5m 3m

Adres: Bydgoszcz, ul. Podgórna 12–16

BIURO SPRZEDAŻY:  
ul. Graniczna 6/U10, 85–201 Bydgoszcz

www.rodzko.com.pl | sprzedaz@rodzko.com.pl  
tel. +48 510 307 981

**Rodzko**  
DEVELOPMENT