



BUDYNEK
**Olszynki
22**

POWIERZCHNIA UŻYTKOWA
50,92 m²

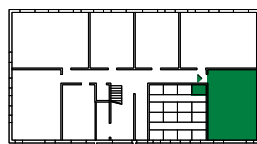
LICZBA POKOI
3

PIĘTRO
0

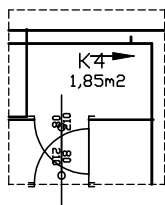
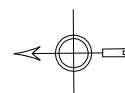
MIESZKANIE
7

nazwa pomieszczenia	powierzchnia [m ²]
p.pokój	6,95
łazienka	3,43
pokój	8,78
pokój	8,89
pokój dzienny z aneksem k.	18,38
komórka K4	1,85
suma pow. pomieszczeń	48,28
powierzchnia użytkowa	50,92

Powierzchnia liczona wg PN-ISO 9836:1997



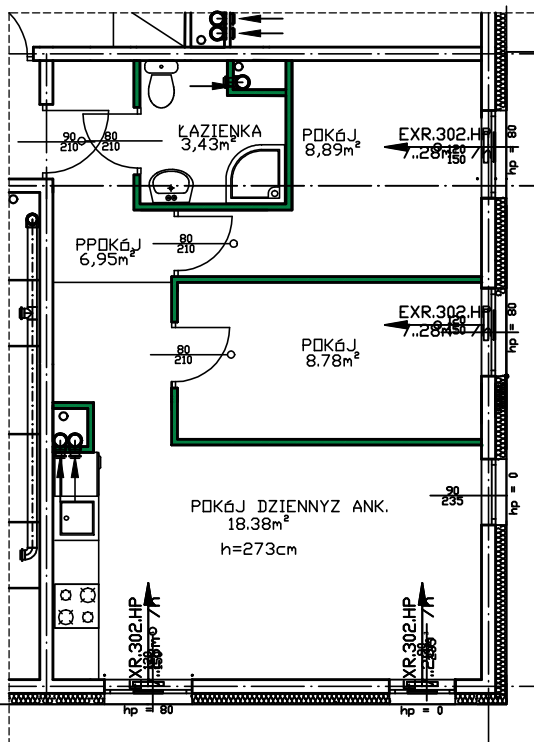
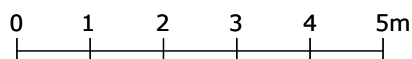
ul. Słowackiego



oznaczenia:
w projekcie budowlanym - budynek 1
w wersji roboczej - budynek A

Korzystanie z lokalu zgodnie z jego funkcją nie wymaga korzystania z innych samodzielnych lokali. Wejście do lokalu bezpośrednio z korytarza klatki schodowej.

ścianka demontowalna



OGRÓD
163,23 m²