



Osiedle Olszynki

BUDYNEK
**Olszynki
22**

POWIERZCHNIA UŻYTKOWA

84,62 m²

LICZBA POKOI

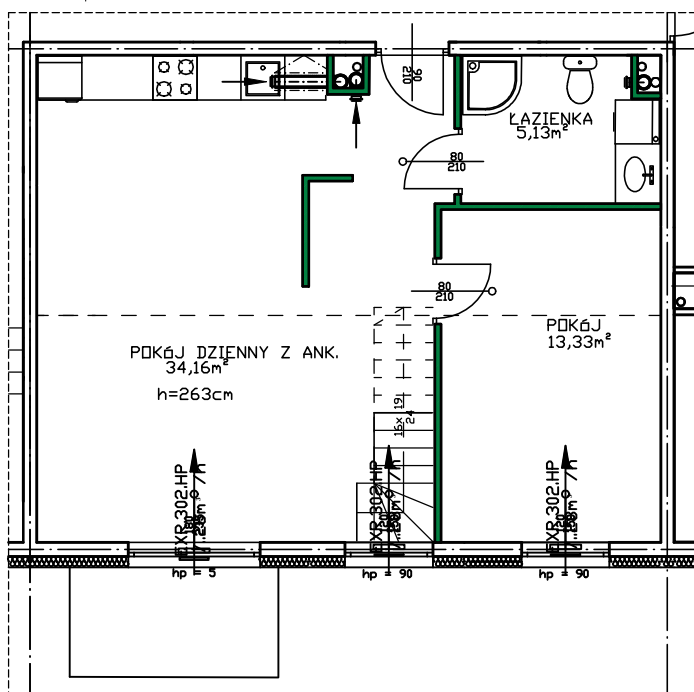
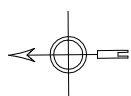
2+ antresola

PIĘTRO

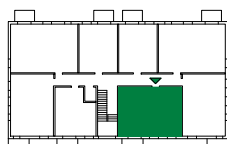
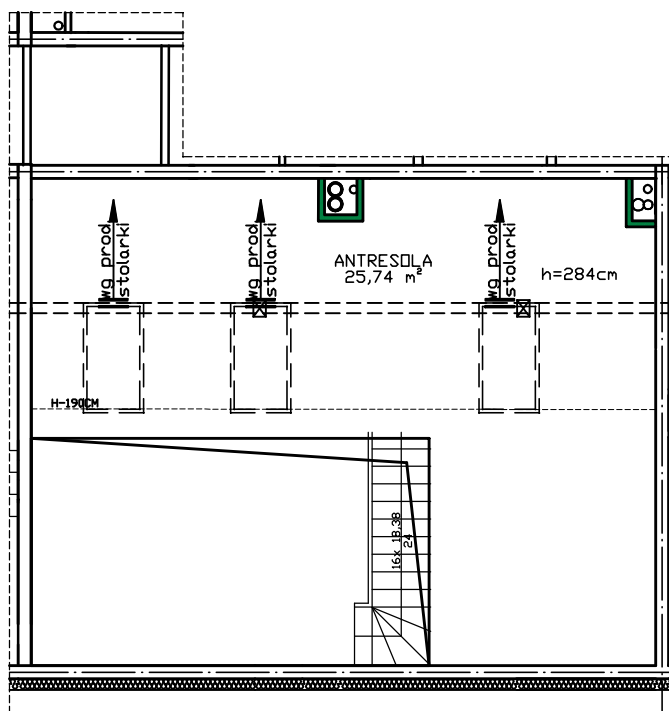
2

MIESZKANIE

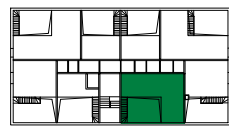
23



oznaczenia:
w projekcie budowlanym - budynek 1
w wersji roboczej - budynek A



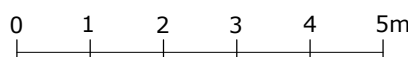
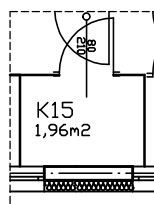
ul. Słowackiego



ul. Słowackiego



ul. Słowackiego



Korzystanie z lokalu zgodnie z jego funkcją nie wymaga korzystania z innych samodzielnych lokali. Wejście do lokalu bezpośrednie z korytarza klatki schodowej.

ścianka demontowalna

nazwa pomieszczenia	powierzchnia [m ²]
łazienka	5,13
pokój	13,33
pokój dzienny z aneksem k.	34,16
antresola	25,74
komórka K 15	1,96
suma pow. pomieszczeń	80,32
powierzchnia użytkowa	56,22+26,44+1,96=84,62

Powierzchnia liczona wg PN-ISO 9836:1997

**BIURO SPRZEDAŻY
UL. GRANICZNA 6/U10**

**+48 510 307 981
+48 52 321 46 46
rodzko.com.pl**

Rodźko
DEVELOPMENT