



Osiedle Olszynki

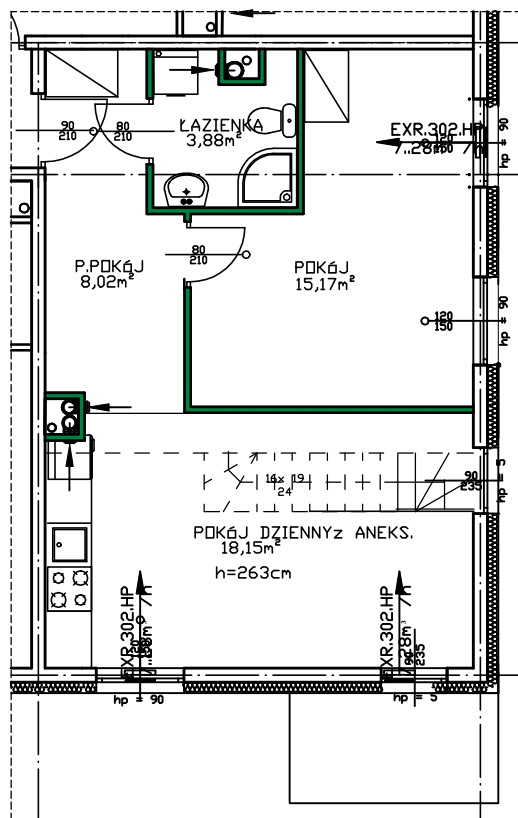
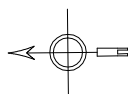
BUDYNEK
Olszynki
22

POWIERZCHNIA UŻYTKOWA
79,33 m²

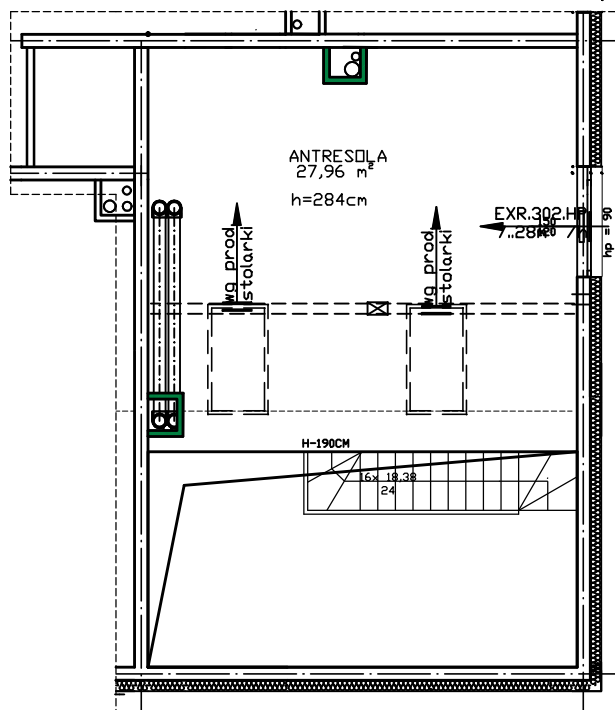
LICZBA POKOI
2+ antresola

PIĘTRO
2

MIESZKANIE
22



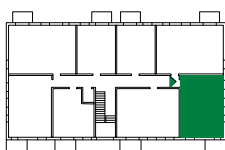
POZIOM 1



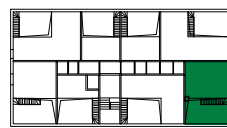
ANTRESOLA

ścianka demontowalna

oznaczenia:
w projekcie budowlanym - budynek 1
w wersji roboczej - budynek A



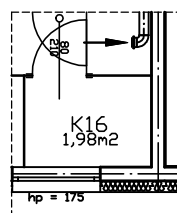
ul. Słowackiego



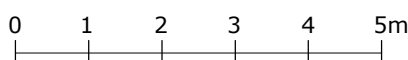
ul. Słowackiego



ul. Słowackiego



hp = 175



Korzystanie z lokalu zgodnie z jego funkcją nie wymaga korzystania z innych samodzielnych lokali. Wejście do lokalu bezpośrednie z korytarza klatki schodowej.

nazwa pomieszczenia	powierzchnia [m2]
p. pokój	8,02
łazienka	3,88
pokój	15,17
pokój dzienny z aneksem k.	18,15
antresola	27,96
komórka K 16	1,98
suma pow. pomieszczeń	75,16
powierzchnia użytkowa	48,89+28,46+1,98=79,33

Powierzchnia liczona wg PN-ISO 9836:1997

BIURO SPRZEDAŻY
UL. GRANICZNA 6/U10

+48 510 307 981
+48 52 321 46 46
rodzko.com.pl

Rodzko
DEVELOPMENT