



BUDYNEK
Olszynki
22

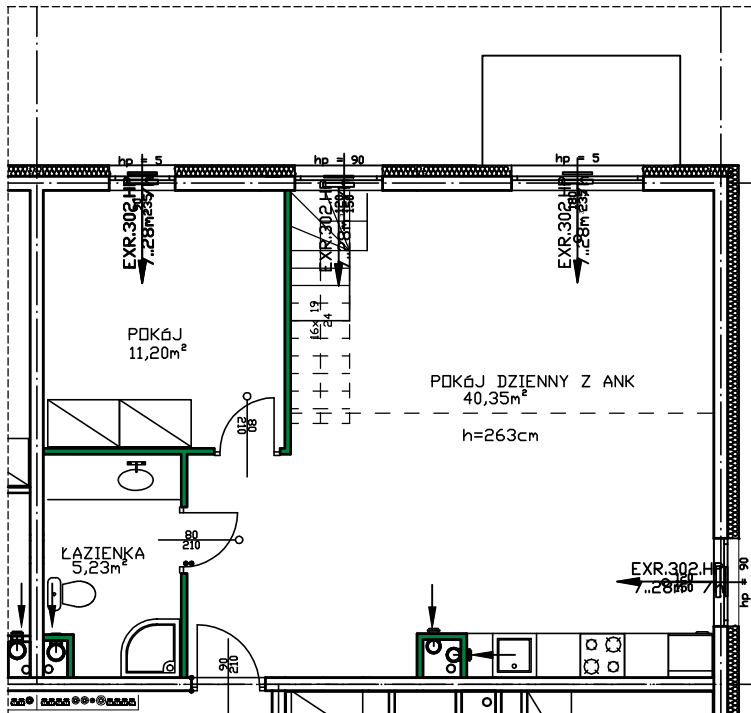
POWIERZCHNIA UŻYTKOWA
90,78 m²

LICZBA POKOI
2+ antresola

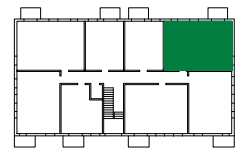
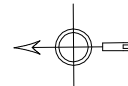
PIĘTRO
2

MIESZKANIE
21

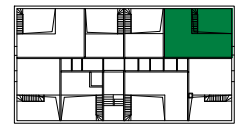
POZIOM 1



oznaczenia:
w projekcie budowlanym - budynek 1
w wersji roboczej - budynek A



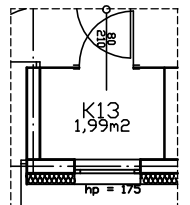
ul. Słowackiego



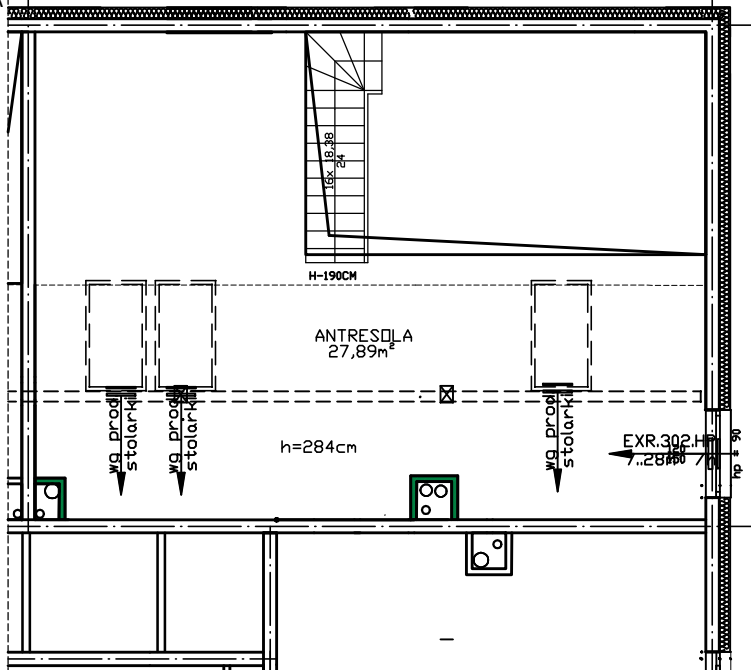
ul. Słowackiego



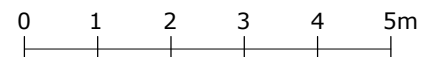
ul. Słowackiego



ANTRESOLA



ścianka demontowalna



Korzystanie z lokalu zgodnie z jego funkcją nie wymaga korzystania z innych samodzielnych lokali. Wejście do lokalu bezpośrednio z korytarza klatki schodowej.

nazwa pomieszczenia	powierzchnia [m ²]
łazienka	5,23
pokój	11,20
pokój dzienny z aneksem k.	40,35
antresola	27,89
komórka K 13	1,99
suma pow. pomieszczeń	86,66
powierzchnia użytkowa	60,17+28,62+1,99=90,78

Powierzchnia liczona wg PN-ISO 9836:1997

BIURO SPRZEDAŻY
UL. GRANICZNA 6/U10

+48 510 307 981
+48 52 321 46 46
rodzko.com.pl