




Osiedle
Olszynki

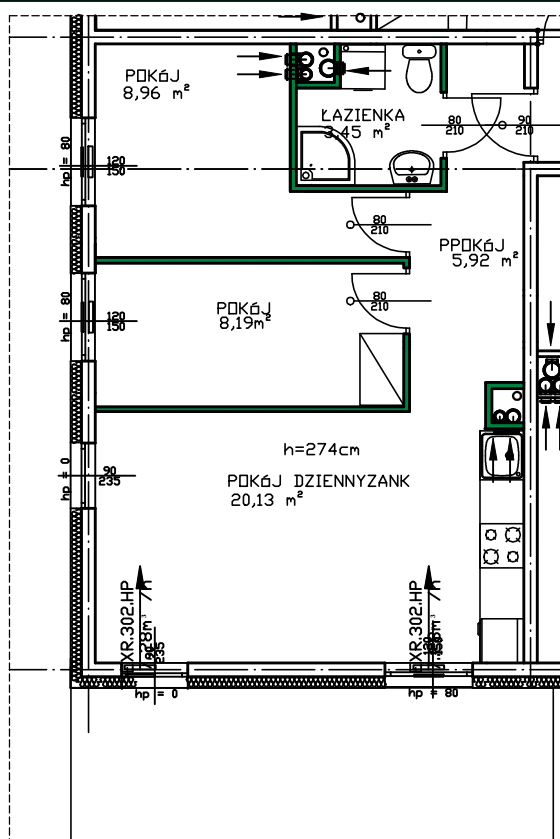
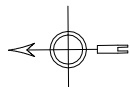
BUDYNEK
**Olszynki
22**

POWIERZCHNIA UŻYTKOWA
50,93 m²


LICZBA POKOI
3

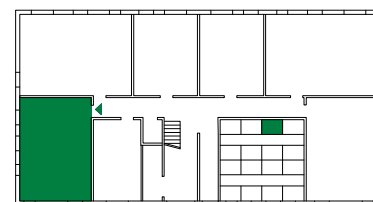
PIĘTRO
0

MIESZKANIE
2

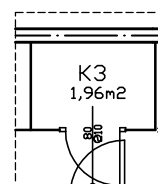


oznaczenia:
w projekcie budowlanym - budynek 1
w wersji roboczej - budynek A

 ścianka demontowalna



ul. Słowackiego



Korzystanie z lokalu zgodnie z jego funkcją nie wymaga korzystania z innych samodzielnych lokali. Wejście do lokalu bezpośrednio z korytarza klatki schodowej.

| nazwa pomieszczenia | powierzchnia [m ²] |
|------------------------------|--------------------------------|
| p. pokój | 5,92 |
| łazienka | 3,45 |
| pokój | 8,96 |
| pokój | 8,19 |
| pokój dzienny z aneksem k. | 20,13 |
| komórka K3 | 1,96 |
| suma pow. pomieszczeń | 48,61 |
| powierzchnia użytkowa | 50,93 |

Powierzchnia liczona wg PN-ISO 9836:1997

BIURO SPRZEDAŻY
UL. GRANICZNA 6/U10

+48 510 307 981
+48 52 321 46 46
rodzko.com.pl

Rodzko
DEVELOPMENT