

BUDYNEK
**Olszynki
22**

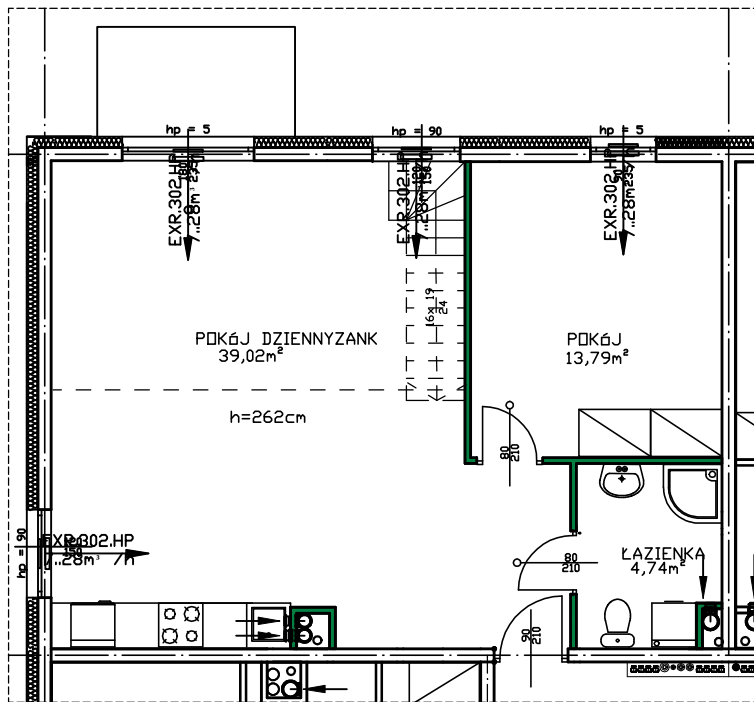
POWIERZCHNIA UŻYTKOWA
91,72 m²

LICZBA POKOI
2+ antresola

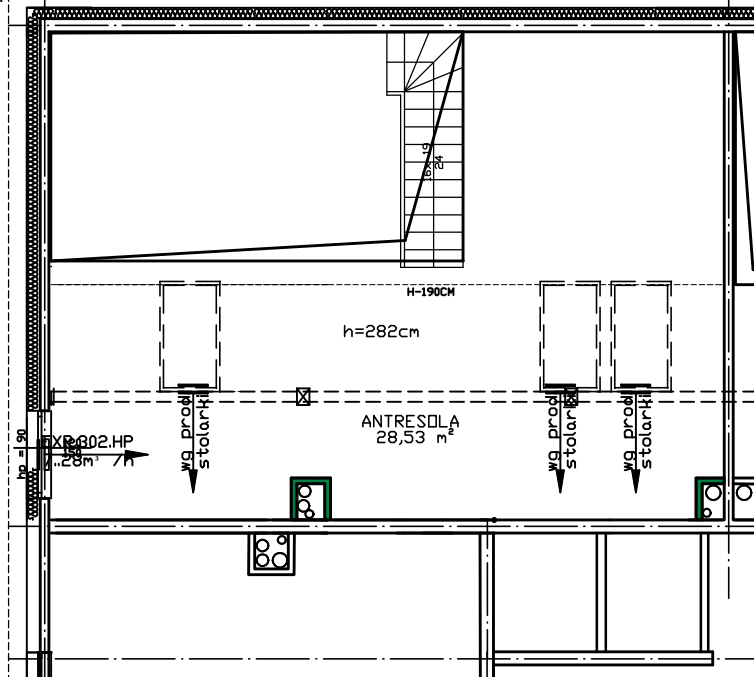
PIĘTRO
2

MIESZKANIE
18

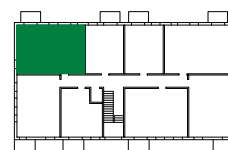
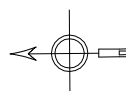
POZIOM 1



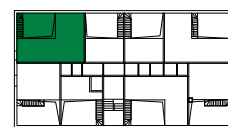
ANTRESOLA



oznaczenia:
w projekcie budowlanym - budynek 1
w wersji roboczej - budynek A



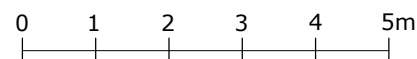
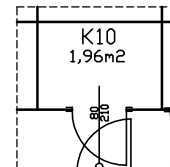
ul. Słowackiego



ul. Słowackiego



ul. Słowackiego



ścianka demontowalna

Korzystanie z lokalu zgodnie z jego funkcją nie wymaga korzystania z innych samodzielnych lokali. Wejście do lokalu bezpośrednio z korytarza klatki schodowej.

nazwa pomieszczenia	powierzchnia [m ²]
łazienka	4,74
pokój	13,79
pokój dzienny z aneksem k.	39,02
antresola	28,53
komórka K 10	1,96
suma pow. pomieszczeń	88,04
powierzchnia użytkowa	60,57+29,19+1,96=91,72

Powierzchnia liczona wg PN-ISO 9836:1997

BIURO SPRZEDAŻY
UL. GRANICZNA 6/U10

+48 510 307 981
+48 52 321 46 46
rodzko.com.pl