



# Osiedle Olszynki

BUDYNEK  
**Olszynki  
22**

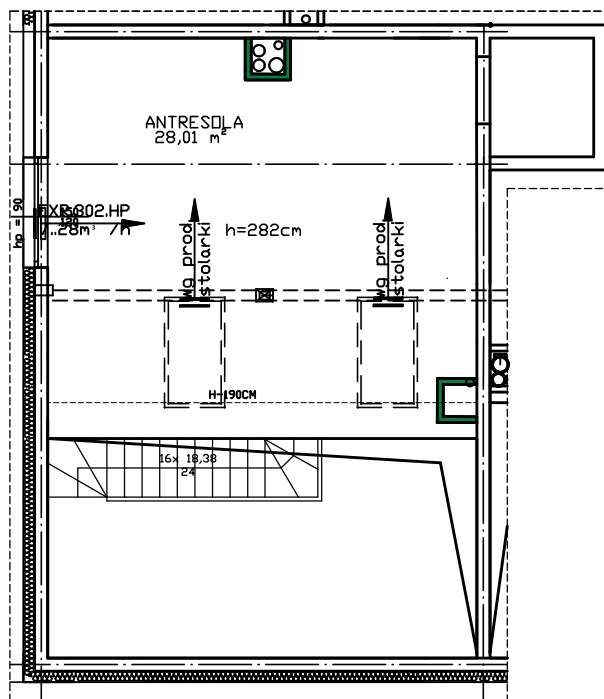
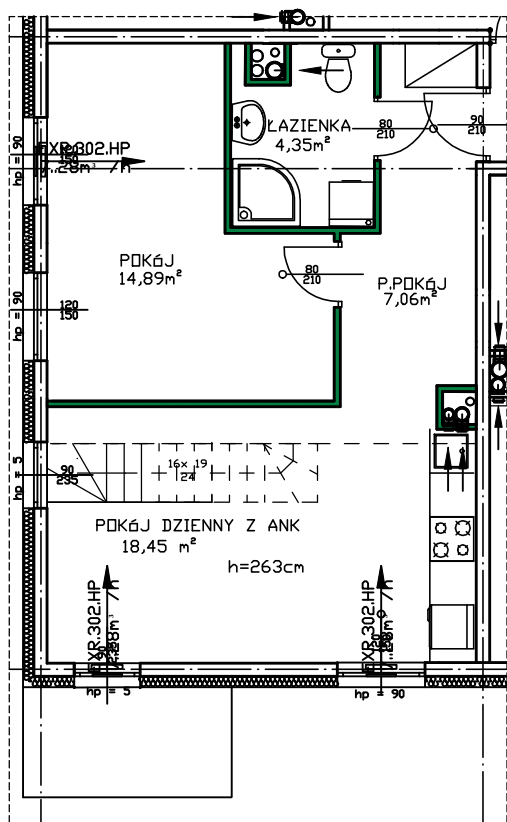
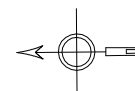
POWIERZCHNIA UŻYTKOWA  
**79,27 m<sup>2</sup>**

LICZBA POKOI  
**2+ antresola**

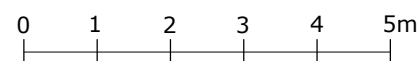
PIĘTRO  
**2**

MIESZKANIE  
**17**

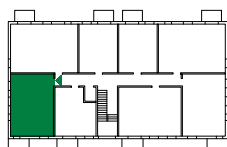
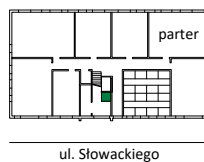
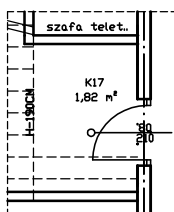
oznaczenia:  
w projekcie budowlanym - budynek 1  
w wersji roboczej - budynek A



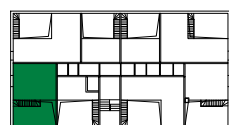
ANTRESOLA



ścianka demontowalna



ul. Słowackiego



ul. Słowackiego

Korzystanie z lokalu zgodnie z jego funkcją nie wymaga korzystania z innych samodzielnych lokali. Wejście do lokalu bezpośrednie z korytarza klatki schodowej.

nazwa pomieszczenia	powierzchnia [m2]
p. pokój	7,06
łazienka	4,35
pokój	14,89
pokój dzienny z aneksem k.	18,45
antresola	28,01
komórka K17	1,82
<b>suma pow. pomieszczeń</b>	<b>74,58</b>
<b>powierzchnia użytkowa</b>	<b>48,79+28,66+1,82=79,27</b>

Powierzchnia liczona wg PN-ISO 9836:1997

**BIURO SPRZEDAŻY**  
**UL. GRANICZNA 6/U10**

**+48 510 307 981**  
**+48 52 321 46 46**  
**rodzko.com.pl**

**Rodzko**  
DEVELOPMENT