



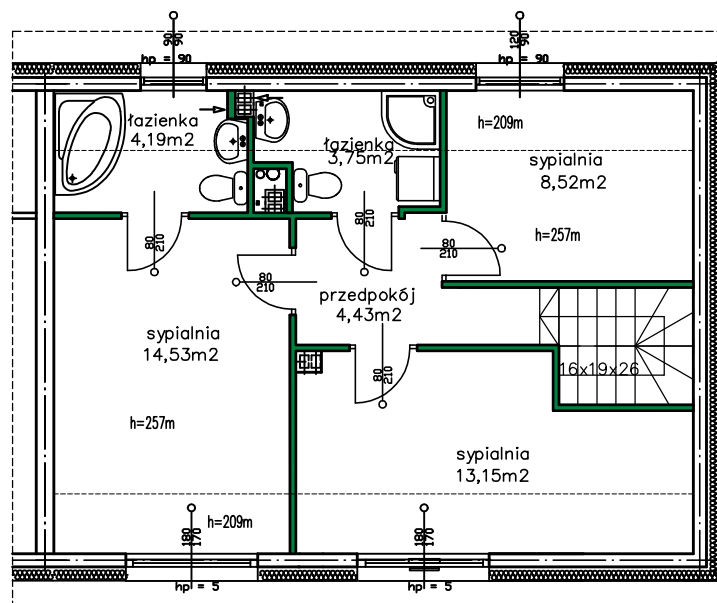
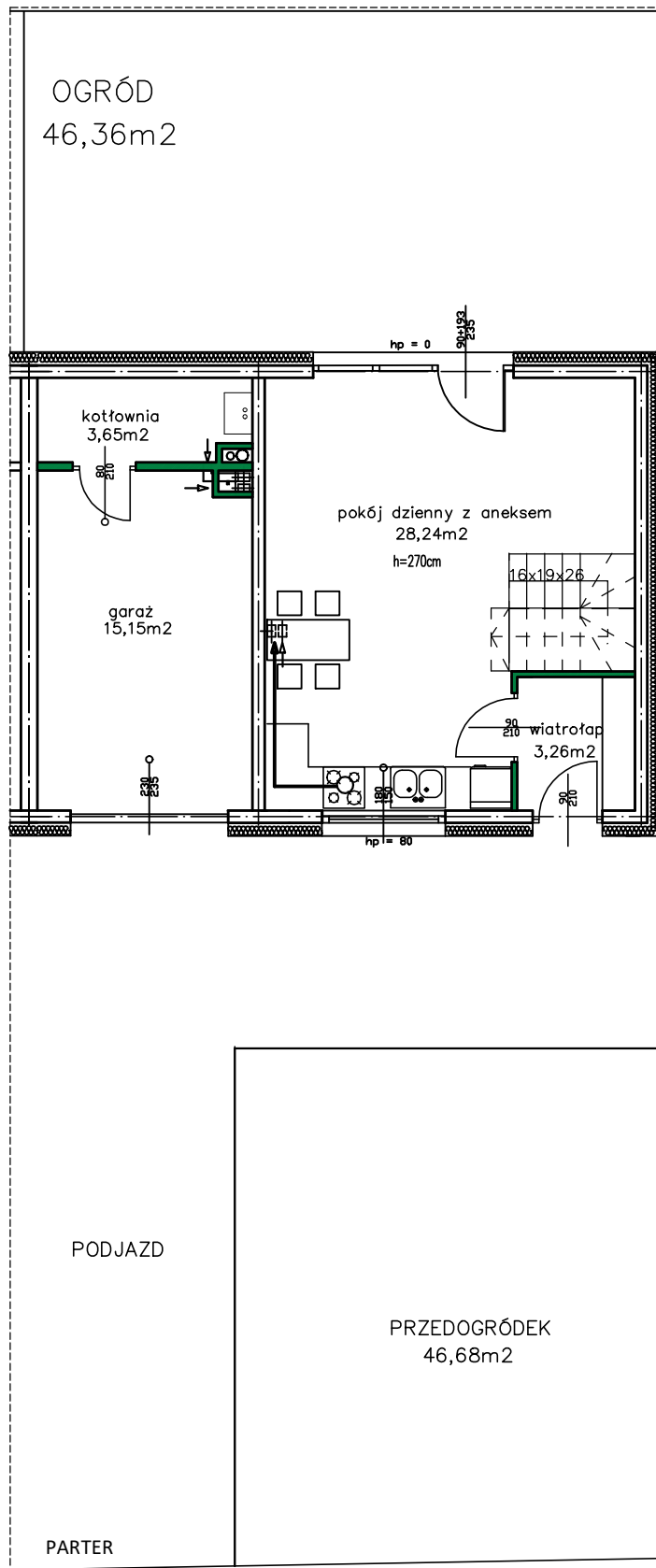
BUDYNEK
Olszynki
28

POWIERZCHNIA UŻYTKOWA
105,08 m²

LICZBA POKOI
4

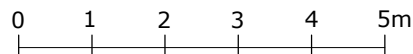
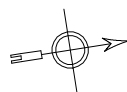
PIĘTRO
0+1

MIESZKANIE
8

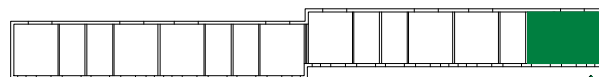


1 PIĘTRO

— ścianka demontowalna



oznaczenia:
w projekcie budowlanym - budynek 4
w wersji roboczej - budynek D, mieszkanie 4D



ul. Olszynki

nazwa pomieszczenia	powierzchnia [m ²]
wiatrołap	3,26
pokój dzienny z aneksem k.	28,24
kotłownia	3,65
garaż	15,15
przedpokój	4,43
sypialnia	13,15
sypialnia	14,53
sypialnia	8,52
łazienka	3,75
łazienka	4,19
suma pow. pomieszczeń	98,87
powierzchnia użytkowa	53,46+ 51,62 = 105,08

Powierzchnia liczona wg PN-ISO 9836:1997

Korzystanie z lokalu zgodnie z jego funkcją nie wymaga korzystania z innych samodzielnych lokali. Wejście do lokalu bezpośrednio z zewnątrz budynku.