



Osiedle  
**Olszynki**

BUDYNEK  
**Olszynki  
26**

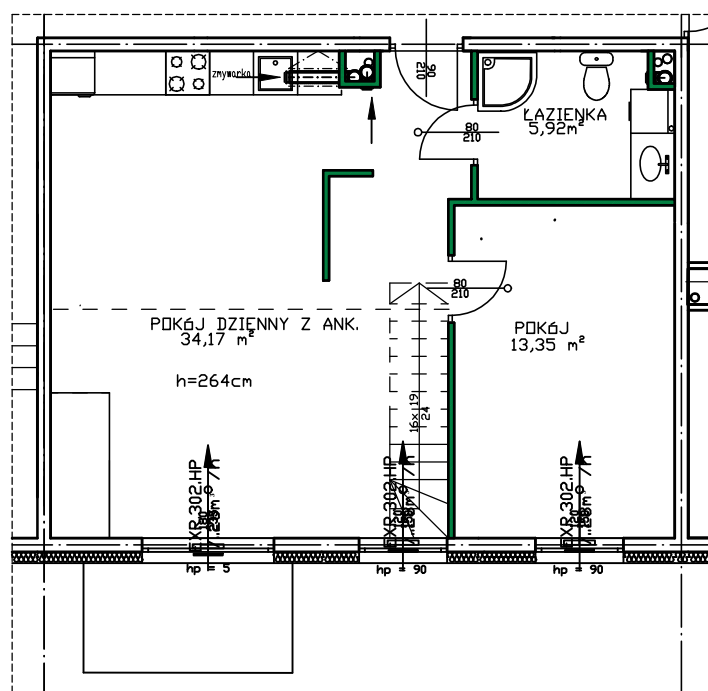
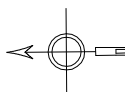
POWIERZCHNIA UŻYTKOWA  
**84,62 m<sup>2</sup>**

LICZBA POKOI  
**2+antresola**

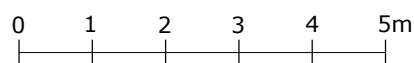
PIĘTRO  
**2**

MIESZKANIE  
**23**

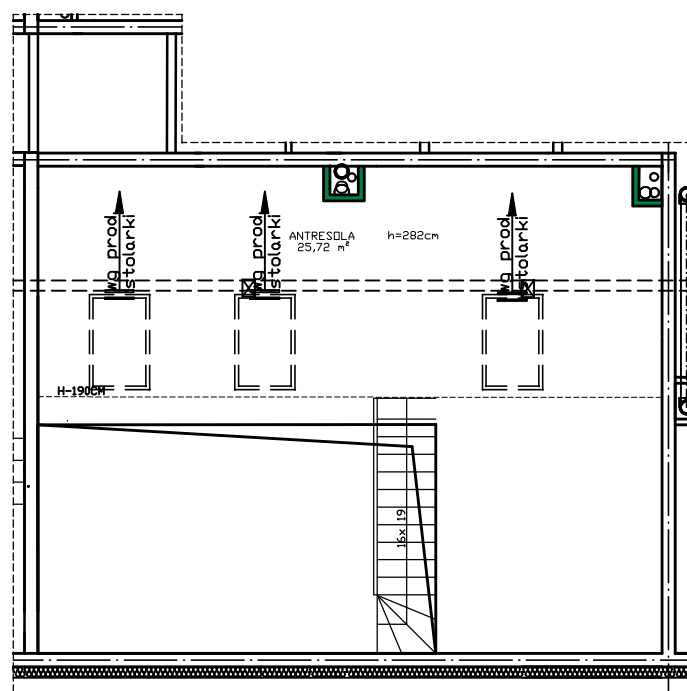
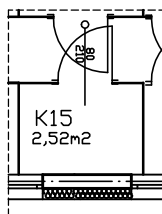
oznaczenia:  
w projekcie budowlanym - budynek 3  
w wersji roboczej - budynek C



POZIOM 1

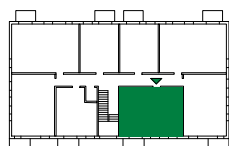


ścianka demontowalna

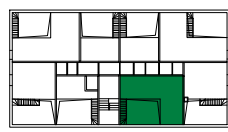


ANTRESOLA

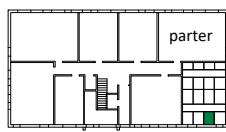
Korzystanie z lokalu zgodnie z jego funkcją nie wymaga korzystania z innych samodzielnych lokali. Wejście do lokalu bezpośrednio z korytarza klatki schodowej.



ul. Słowackiego



ul. Słowackiego



ul. Słowackiego

nazwa pomieszczenia	powierzchnia [m <sup>2</sup> ]
łazienka	5,92
pokój	13,35
pokój dzienny z aneksem k.	34,17
antresola	25,72
komórka K 15	2,52
<b>suma pow. pomieszczeń</b>	<b>81,68</b>
<b>powierzchnia użytkowa</b>	<b>55,85+26,25+2,52=84,62</b>

Powierzchnia liczona wg PN-ISO 9836:1997

**BIURO SPRZEDAŻY**  
**UL. GRANICZNA 6/U10**

**+48 510 307 981**  
**+48 52 321 46 46**  
**rodzko.com.pl**

**Rodzko**  
DEVELOPMENT