



Osiedle Olszynki

BUDYNEK
Olszynki
24

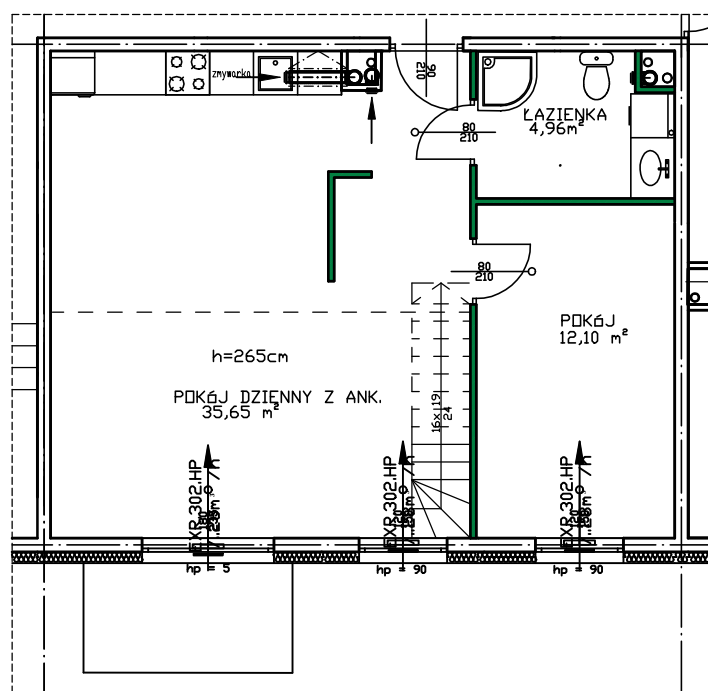
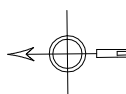
POWIERZCHNIA UŻYTKOWA
84,66 m²

LICZBA POKOI
2+ antresola

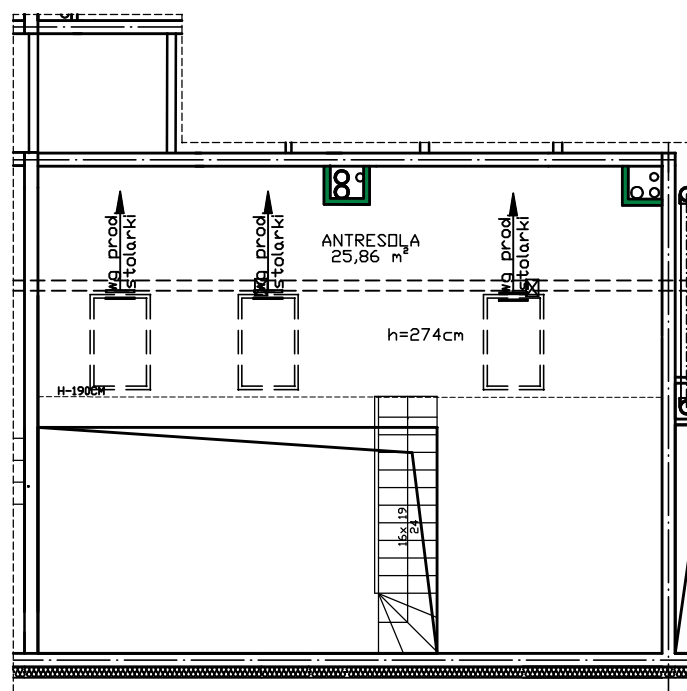
PIĘTRO
2

MIESZKANIE
23

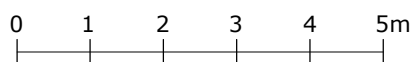
oznaczenia:
w projekcie budowlanym - budynek 2
w wersji roboczej - budynek B



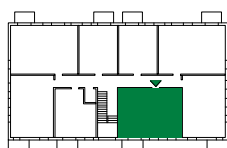
POZIOM 1



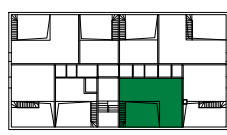
ANTRESOLA



— ścianka demontowalna



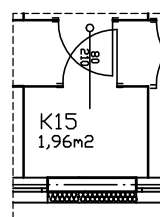
ul. Słowackiego



ul. Słowackiego



ul. Słowackiego



nazwa pomieszczenia	powierzchnia [m ²]
łazienka	4,96
pokój	12,10
pokój dzienny z aneksem k.	35,65
antresola	25,86
komórka K 15	1,96
suma pow. pomieszczeń	80,53
powierzchnia użytkowa	56,19+26,51+1,96=84,66

Korzystanie z lokalu zgodnie z jego funkcją nie wymaga korzystania z innych samodzielnych lokali. Wejście do lokalu bezpośrednie z korytarza klatki schodowej.

Powierzchnia liczona wg PN-ISO 9836:1997

BIURO SPRZEDAŻY
UL. GRANICZNA 6/U10

+48 510 307 981
+48 52 321 46 46
rodzko.com.pl

Rodźko
DEVELOPMENT