



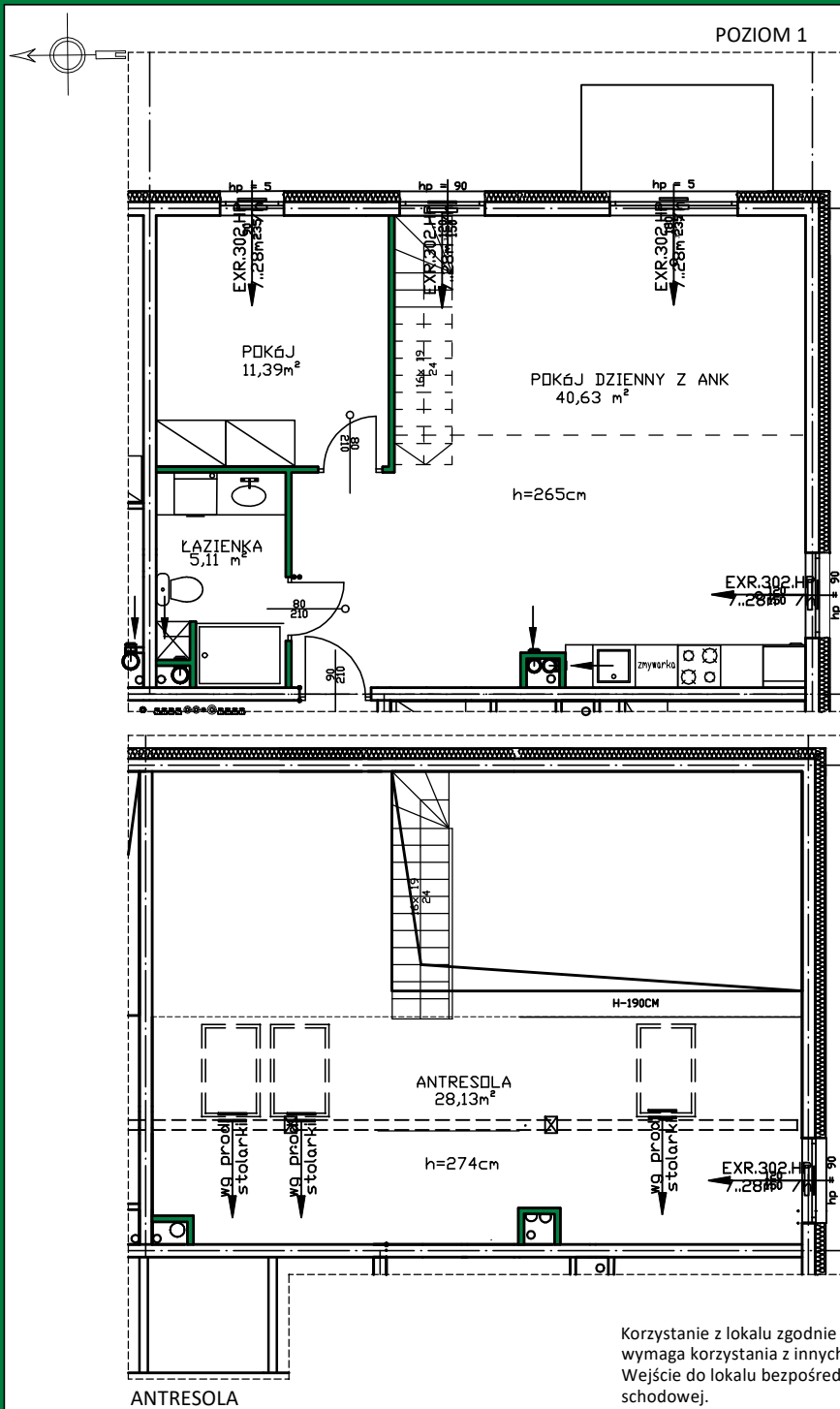
BUDYNEK
**Olszynki
24**

POWIERZCHNIA UŻYTKOWA
91,08 m²

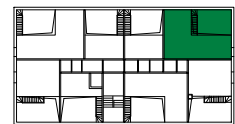
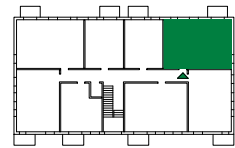
LICZBA POKOI
2+ antresola

PIĘTRO
2

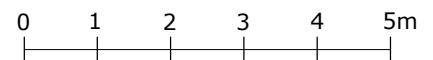
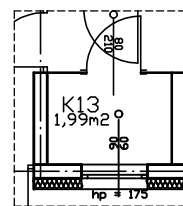
MIESZKANIE
21



oznaczenia:
w projekcie budowlanym - budynek 2
w wersji roboczej - budynek B



ścianka demontowalna



nazwa pomieszczenia	powierzchnia [m ²]
łazienka	5,11
pokój	11,39
pokój dzienny z aneksem k.	40,63
antresola	28,13
komórka K 13	1,99
suma pow. pomieszczeń	87,25
powierzchnia użytkowa	60,35+28,74+1,99=91,08

Powierzchnia liczona wg PN-ISO 9836:1997

BIURO SPRZEDAŻY
UL. GRANICZNA 6/U10

+48 510 307 981
+48 52 321 46 46
rodzko.com.pl