



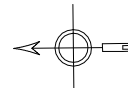
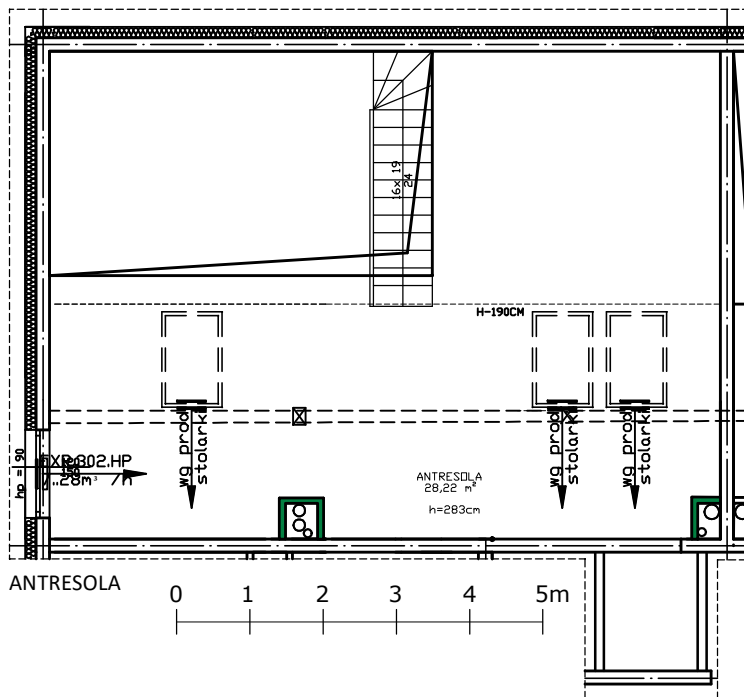
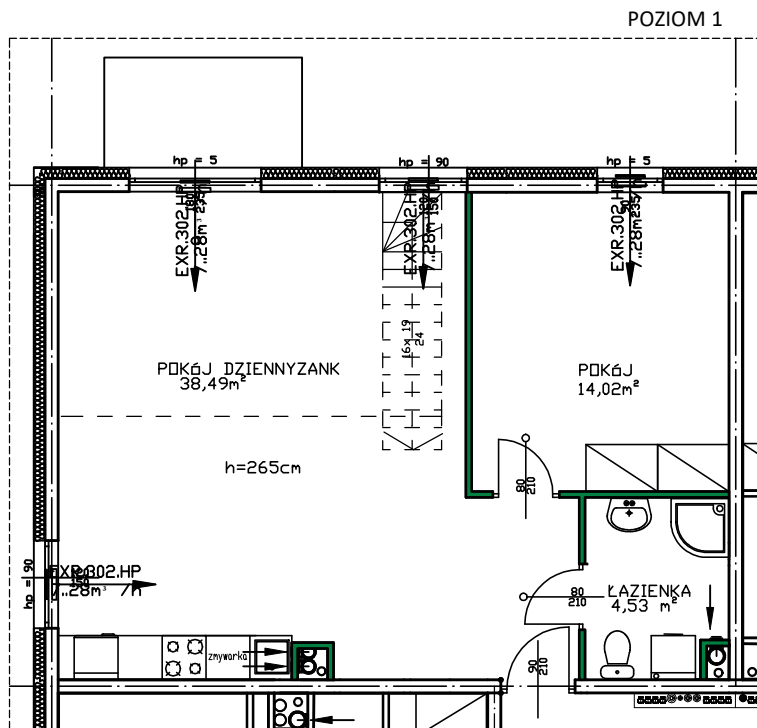
BUDYNEK  
**Olszynki  
26**

POWIERZCHNIA UŻYTKOWA  
**89,33 m<sup>2</sup>**

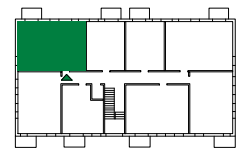
LICZBA POKOI  
**2+ antresola**

PIĘTRO  
**2**

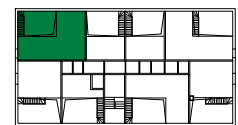
MIESZKANIE  
**18**



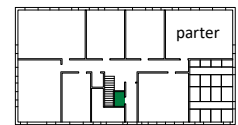
oznaczenia:  
w projekcie budowlanym - budynek 3  
w wersji roboczej - budynek C



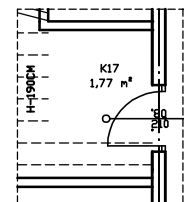
ul. Słowackiego



ul. Słowackiego



ul. Słowackiego



ścianka demontowalna

Korzystanie z lokalu zgodnie z jego funkcją nie wymaga korzystania z innych samodzielnych lokali. Wejście do lokalu bezpośrednio z korytarza klatki schodowej.

nazwa pomieszczenia	powierzchnia [m <sup>2</sup> ]
łazienka	4,53
pokój	14,02
pokój dzienny z aneksem k.	38,49
antresola	28,22
komórka K 17	1,77
<b>suma pow. pomieszczeń</b>	<b>87,03</b>
<b>powierzchnia użytkowa</b>	<b>58,72+28,84+1,77=89,33</b>

Powierzchnia liczona wg PN-ISO 9836:1997

BIURO SPRZEDAŻY  
UL. GRANICZNA 6/U10

+48 510 307 981  
+48 52 321 46 46  
rodzko.com.pl