



BUDYNEK
**Olszynki
24**

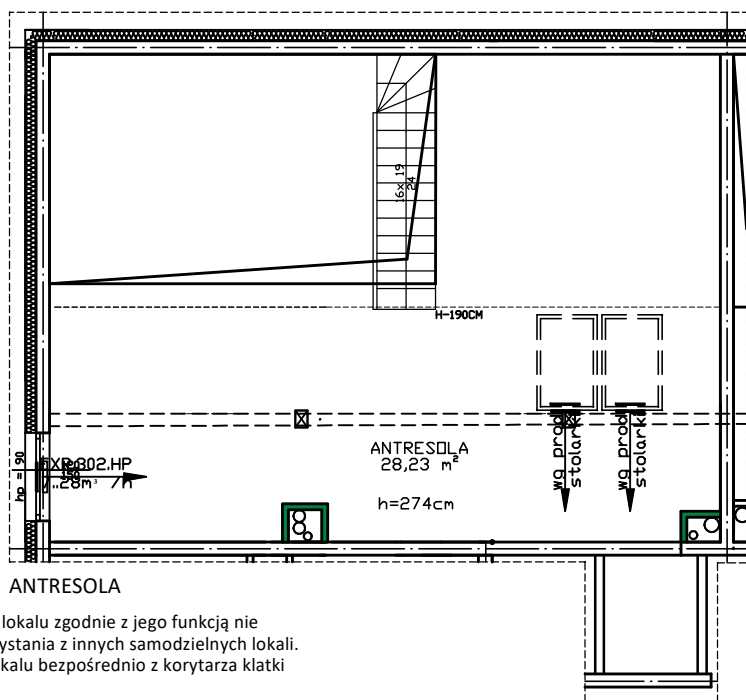
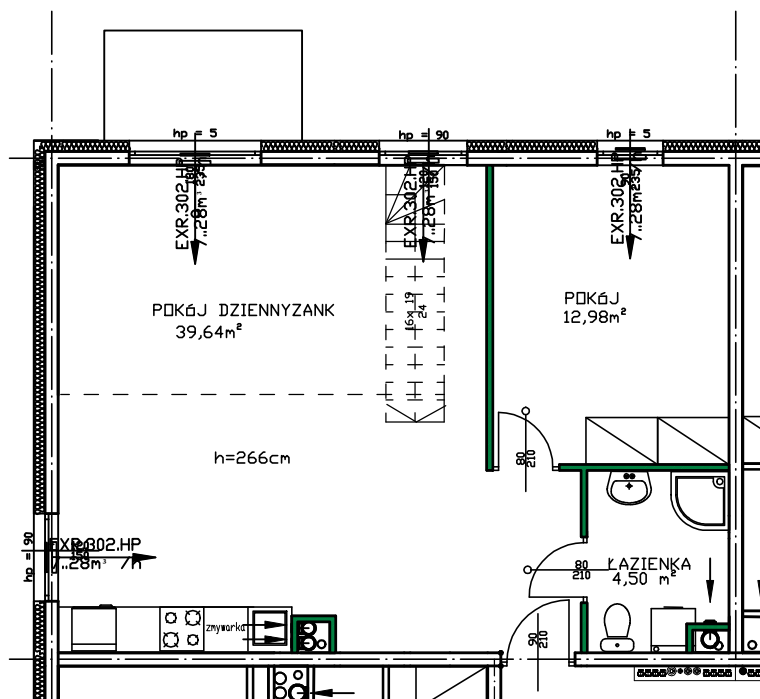
POWIERZCHNIA UŻYTKOWA
91,25 m²

LICZBA POKOI
2+ antresola

PIĘTRO
2

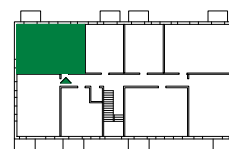
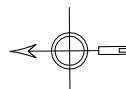
MIESZKANIE
18

POZIOM 1

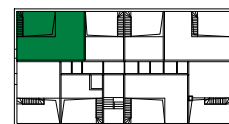


ANTRESOLA

Korzystanie z lokalu zgodnie z jego funkcją nie wymaga korzystania z innych samodzielnych lokali. Wejście do lokalu bezpośrednio z korytarza klatki schodowej.



ul. Słowackiego

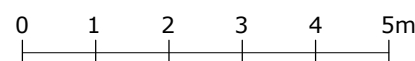
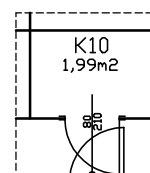


ul. Słowackiego

oznaczenia:
w projekcie budowlanym - budynek 2
w wersji roboczej - budynek B



ul. Słowackiego



— ścianka demontowalna

nazwa pomieszczenia	powierzchnia [m ²]
łazienka	4,50
pokój	12,98
pokój dzienny z aneksem k.	39,64
antresola	28,23
komórka K 10	1,99
suma pow. pomieszczeń	87,34
powierzchnia użytkowa	60,42+28,84+1,99=91,25

Powierzchnia liczona wg PN-ISO 9836:1997

BIURO SPRZEDAŻY
UL. GRANICZNA 6/U10

+48 510 307 981
+48 52 321 46 46
rodzko.com.pl

Rodźko
DEVELOPMENT