



# Osiedle Olszynki

BUDYNEK  
**Olszynki**  
26

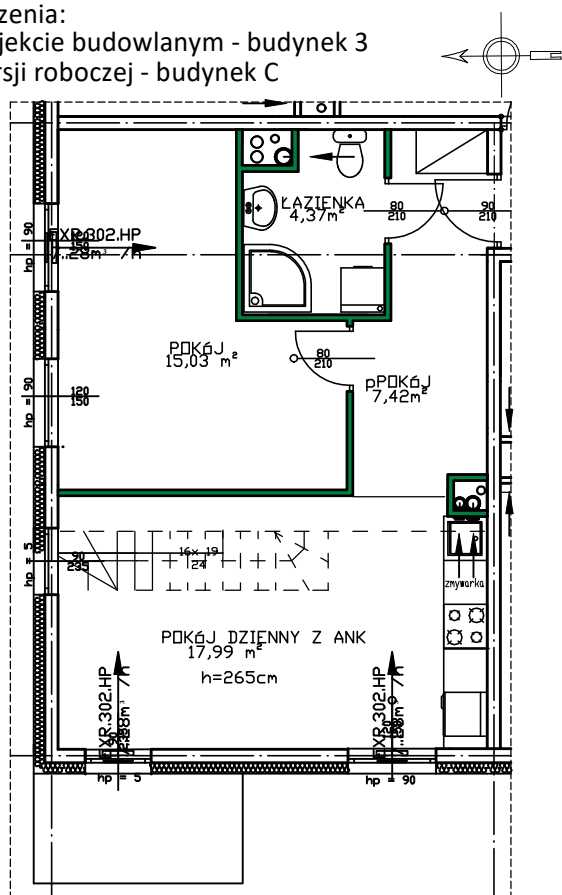
POWIERZCHNIA UŻYTKOWA  
**79,76 m<sup>2</sup>**

LICZBA POKOI  
**2+ antresola**

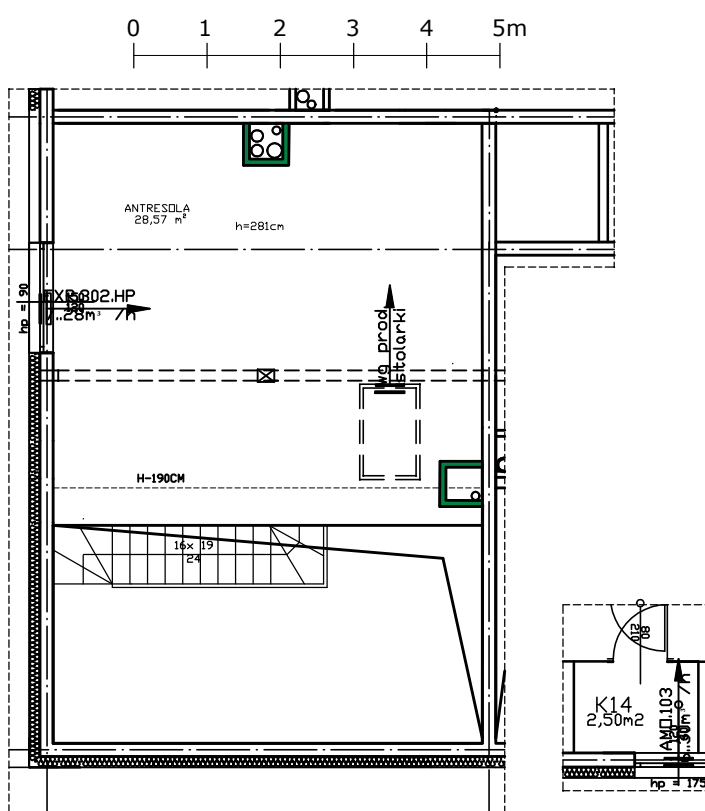
PIĘTRO  
**2**

MIESZKANIE  
**17**

oznaczenia:  
w projekcie budowlanym - budynek 3  
w wersji roboczej - budynek C



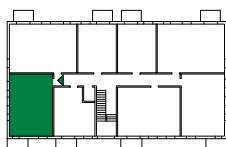
POZIOM 1



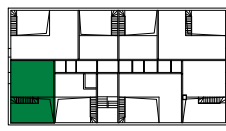
ANTRESOLA

ścianka demontowalna

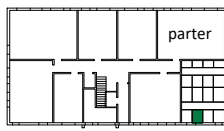
Korzystanie z lokalu zgodnie z jego funkcją nie wymaga korzystania z innych samodzielnych lokali. Wejście do lokalu bezpośrednie z korytarza klatki schodowej.



ul. Słowackiego



ul. Słowackiego



ul. Słowackiego

nazwa pomieszczenia	powierzchnia [m <sup>2</sup> ]
p. pokój	7,42
łazienka	4,37
pokój	15,03
pokój dzienny z aneksem k.	17,99
antresola	28,57
komórka K 14	2,50
<b>suma pow. pomieszczeń</b>	<b>75,88</b>
<b>powierzchnia użytkowa</b>	<b>48,65+28,61+2,50=79,76</b>

Powierzchnia liczona wg PN-ISO 9836:1997

**BIURO SPRZEDAŻY**  
**UL. GRANICZNA 6/U10**

**+48 510 307 981**  
**+48 52 321 46 46**  
**rodzko.com.pl**

**Rodzko**  
DEVELOPMENT