



Osiedle
Olszynki

BUDYNEK
**Olszynki
24**

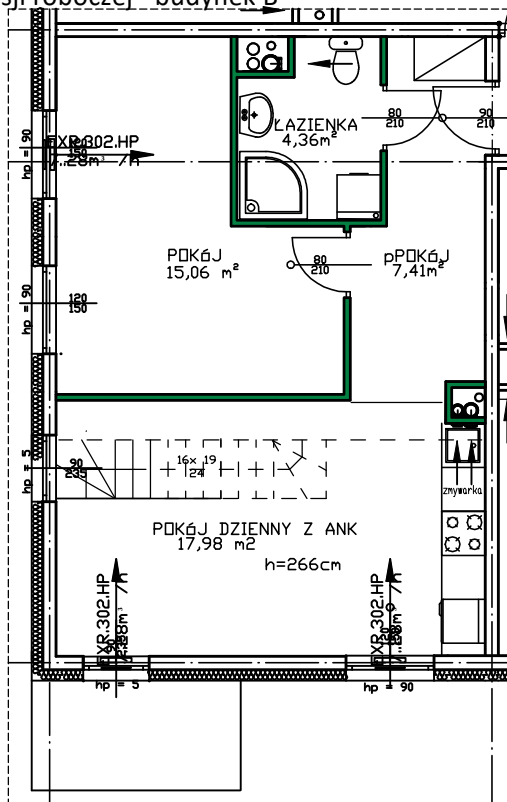
POWIERZCHNIA UŻYTKOWA
79,34 m²

LICZBA POKOI
2+ antresola

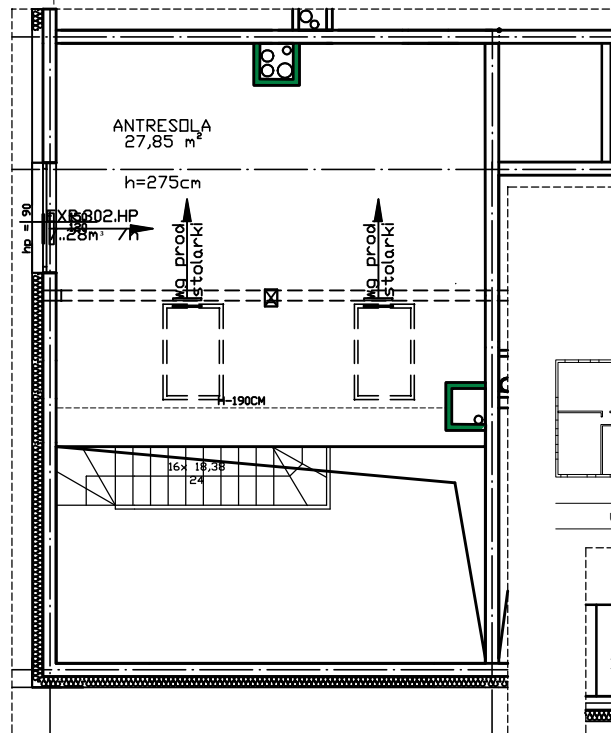
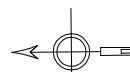
PIĘTRO
2

MIESZKANIE
17

oznaczenia:
w projekcie budowlanym - budynek 2
w wersji roboczej - budynek B



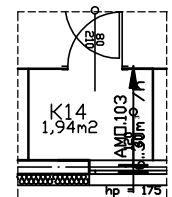
POZIOM 1



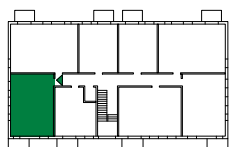
ANTRESOLA



ul. Słowackiego



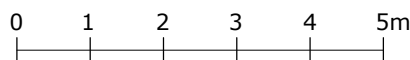
hp = 175



ul. Słowackiego



ul. Słowackiego



— ścianka demontowalna

Korzystanie z lokalu zgodnie z jego funkcją nie wymaga korzystania z innych samodzielnych lokali. Wejście do lokalu bezpośrednie z korytarza klatki schodowej.

nazwa pomieszczenia	powierzchnia [m ²]
p. pokój	7,41
łazienka	4,36
pokój	15,06
pokój dzienny z aneksem k.	17,98
antresola	27,85
komórka K 14	1,94
suma pow. pomieszczeń	74,60
powierzchnia użytkowa	48,87+28,53+1,94=79,34

Powierzchnia liczona wg PN-ISO 9836:1997

BIURO SPRZEDAŻY
UL. GRANICZNA 6/U10

+48 510 307 981
+48 52 321 46 46
rodzko.com.pl

Rodzko
DEVELOPMENT