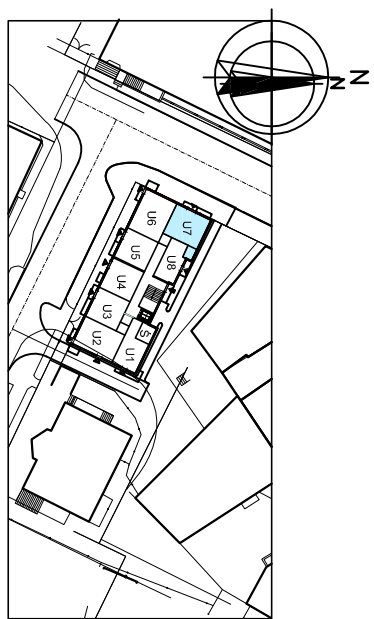


USŁUGI "U7" - parter	
Sala	34,45 m ²
WC	2,41 m ²
Pow. użytkowa:	36,86 m²



**BUDYNEK MIESZKALNY WIELORODZINNY
Z USŁUGAMI W PARTERZE
PRZY UL. REJTANA W BYDGOSZCZY**

Faza:
PROJEKT
BUDOWLANY

Data:
SIERPIEŃ 2013

